

AUDICA

Die Produkte dieses englischen Herstellers kombinieren hochwertiges Design mit aktueller Elektronik und modernsten akustischen Erkenntnissen zu extrem flexiblen Audio-Lösungen für jede kommerzielle Hintergrund-Musikbeschallung, A/V-Applikationen und jede andere Audio-Installation. Zu den häufigsten Anwendungsgebieten gehören Shops, Einkaufszentren, Ladenlokale, Restaurants, Hotels, Gaststätten, öffentliche Einrichtungen, Konferenzräume, Museen oder auch Besucherzentren.

MICRO Serie

Die MICRO-Serie ist eigentlich ein System und besteht nicht nur aus einer Palette von einzelnen Komponenten. Dieses durch die Modelle MICROzone und MULTIZone geprägte DSP-basierte System bietet in Kombination mit den ultrakompakten Audica Lautsprechern eine Audioperformance auf höchstem Niveau.

MICROzone ist ein Verstärker/Controller, der über eine einzigartige Flexibilität (Eingangssignale und Steuerung) für Einzel- und Multiraum-Anwendungen geeignet ist.

Für größere Systeme bietet der MULTIZone Control-Mischer vier Zonen-Ausgänge mit sechs Line-Pegel-Eingangskanälen plus einem Mikrofonkanal mit Paging-Funktion. Jeder dieser vier Ausgänge kann individuell eines der sechs Line-Pegel-Eingangssignale und/oder das Mikrofonsignal übertragen. Eine optionale Fernsteuerung des Systems ist kabelgebunden oder über ein RS232-Interface möglich. Bis zu sieben MULTIZone-Komponenten können miteinander zu einem System mit bis zu 28 individuellen Zonen ausgebaut werden. Dies erfolgt über einfache Daisy-Chain-Verbindungen.

Der Audica MICROplus ist ein einfacher aber sehr effektiver und vor allem

verzerrungsfreier 4-Kanal Verstärker, der in Kombination mit dem MICROzone oder dem MULTIZone genutzt werden kann.

Die MICROserie bietet in der Lautsprechersektion zwei Wandaufbau- und einen Deckeneinbau-Lautsprecher, welche alle so konzipiert wurden, dass sie den Schall immer möglichst breitbandig abstrahlen. So ist sehr effektiv gewährleistet, dass man das abgespielte Audiosignal überall im Raum gut verstehen, aber die Anzahl der letztendlich benötigten Lautsprecher auf Minimum reduziert werden kann.

Die Wandaufbaulautsprecher MICROLIne und MICROpoint werden grundsätzlich mit Wandhalterung ausgeliefert, die über eine spezielle Kabeldurchführung verfügt und so das Anschlusskabel für Außenstehende nicht sichtbar wird. Die Gehäuse bestehen aus hochwertigem Aluminium und bieten in Kombination mit den ausgewählten Treiberkomponenten eine ausgewogene Signalübertragung.

Für die meisten Installationen reichen diese Fullrange-Systeme zur Beschallung aus. Ist aber noch mehr Bassfundament gefordert, dann findet man in der MICROserie schließlich noch den externen und aktiven Subwoofer MICROsub.

MICROzone

Art.-Nr. 50.00.00



MICROzone	
Verstärker	Class D Digital mit EQ für Audica MICRO-Serie Lautsprecher
Kanäle	2 x 25 Watt @ 4 Ohm je Kanal; Umschaltbar Stereo/2 x Mono
Betriebsarten	Umschaltbar zwischen Normal- und Slave-Betrieb
Regler/Taster	Standby; Volumenregler auf der Front, Master-Regler auf Rückseite; Eingangskanal-Wahl; Mute-Funktion (-16 dB); Line-Ausgang Kanalauswahl (ausgewählt oder Eingang #2); Infrarot Handsender-Anzeige (Volumen, Quellenwahl, Mute-Funktion)
Ausgänge	Schraubklemmen-Lautsprecher-Anschlüsse; parallele Stereo-Line-Ausgänge (fix oder variabel); Stereo-Line-Ausgang mit EQ; Mono-Sub-Ausgang
Eingänge	Eingang #1 als 3,5 mm Stereo-Klinken-Buchse (Frontseite); Eingang #2 und #3 als Stereo-Chinch (Rückseite)
Lademöglichkeit	USB-Port auf der Frontseite
Abmessungen	54 x 225 (max.) x 198 (Gehäuse) x 122 (max.) - H x B x T
Gewicht	1 kg
optionales Zubehör	MZ2 (Art.-Nr. 50.09.03) - 19"/2HE Montagerrahmen für bis zu zwei MICROzone; MZ2.2 (Art.-Nr. 50.09.08) - 19"/2HE Montagerrahmen für einen MICROzone; MZ1 (Art.-Nr. 50.09.02) - Universalhalterung für einen MICROzone zur Montage auf einer geraden Fläche (Tisch, Schrank, etc.); RIR (Art.-Nr. 50.09.04) - IR-Empfänger in weiß für die abgesetzte Montage über CAT-Kabel; WMR (Art.-Nr. 50.09.06) - Fernsteuerelement für den Wandeinbau, ermöglicht die Quellenwahl und die Volumenreglung, Verbindung erfolgt über CAT-Kabel;



Optionales Zubehör für MICROzone: WMR, RIR, MZ2, MZ2.2 sowie MZ1

MICROplus

Art.-Nr. 50.00.01



MICROplus	
Leistungsabgabe	80 Watt an 4 Ohm je Kanal, 40 Watt an 8 Ohm je Kanal, 160 Watt an 8 Ohm (Brücke)
Leistungsabgabe rms	55 Watt an 4 Ohm je Kanal, 28 Watt an 8 Ohm je Kanal (begrenzt durch den Limiter), 110 Watt an 8 Ohm (Brücke)
Leistungsabgabe Peak	160 Watt an 4 Ohm je Kanal, 80 Watt an 8 Ohm je Kanal, 320 Watt an 8 Ohm (Brücke)
Verstärkung	unendlich bis 28,2 dB (einstellbar auf der Rückseite)
Frequenzübertragungsbereich	<10 Hz bis 35 kHz (-3 dB), weniger als 1 dB Reduktion bei 20 kHz
Signal-Rauschabstand	86 dB (22 Hz bis 22 kHz), 90 dB (A-bewertet)
Klirrfaktor	<0,03 % (bei 1 kHz und 25 Watt), <1 % (20 Hz bis 20 kHz) alle Ausgänge im Betrieb
Eingangspegel für 55 W-Ausgang (Limiterbetrieb schaltet ein)	610 mV rms bei max. Gain-Position
Eingangs-Impedanz	10 kOhm
Max. Eingangs-Pegel	30 V rms
Regler/Taster/Schalter	Input-Gain je Eingangskanal auf der Rückseite; Standby; Schalter für Betriebsart Normal- und Brücke;
Eingänge	4 x Mono-Cinch-Anschlüsse; ; 4 x Cinch-Anschlüsse als parallele Mono-Eingänge
Ausgänge	4 x Schraubklemm-Anschlüsse für Lautsprecher
Abmessungen	225 x 54 x 250 mm
Gewicht	1,5 kg
optionales Zubehör	MZ2 (Art.-Nr. 50.09.03) - 19"/2HE Montagerahmen für bis zu zwei MICROzone oder MICROplus; MZ2.2 (Art.-Nr. 50.09.08) - 19"/2HE Montagerahmen für einen MICROzone oder MICROplus; MZ1 (Art.-Nr. 50.09.02) - Universalhalterung für einen MICROzone oder MICROplus zur Montage auf einer geraden Fläche (Tisch, Schrank, etc.);

MULTIzone

Art.-Nr. 50.00.02



MICROplus	
Line-Eingänge	
Eingangsimpedanz	10 kOhm bei max. Gain
Eingangsspannung	240 mV (max. Gain) - 6,4 V (min. Gain)
Mikrofon-Eingänge	
Eingangsimpedanz	10 kOhm symmetrisch
Eingangsspannung	4 mV (max. Gain) - 3,3 V (min. Gain)
Ausgangsimpedanz (unsymmetrisch)	200 Ohm
Max. Ausgangspegel (unsymmetrisch)	1,8 V rms
Ausgangsimpedanz (symmetrisch)	400 Ohm
max. Ausgangspegel (symmetrisch)	3,6 V rms
Abmessungen	19"/1HE (426 x 48 x 172,6 mm)
Gewicht	2,6 kg
Optionales Zubehör	WMC (Art.-Nr. 50.09.11) Fernsteuerelement für den Wandeinbau inkl. Abdeckung 85 x 85 mm; Material Aluminium und perlweißes Acrylglas; Verbindung zum MULTIzone über RJ45 und CAT-Kabel; geeignet für eine einzelne Zone zum Umschalten der Eingangsquelle und zum Regeln der Lautstärke

AUDICA

MICROdot

Art.-Nr. 50.01.05



MICROdot	
Treiber	1 x 2" (50 mm) Fullrange Treiber-Einheit in einem geschlossenen Amuminium-Gehäuse
Frequenzübertragungsbereich	70 Hz bis 20 kHz (+/-3 dB)
Leistung	25 Watt
Eingangsimpedanz	8 Ohm
Empfindlichkeit	90 dB (1 W/1 m)
Abstrahlverhalten	120° x 120° (-3 dB bei 4 kHz)
Farbe	weiß
Montage	integrierte Feder-Klemmen - Standard 85 mm Deckenausschnitt für typische Spotlights
Abmessungen	130 x 100 x 100 (85 mm Deckenausschnitt, H x B x Durchmesser)
Gewicht	0,5 kg
Besonderheit	Preis und Verpackung immer paarweise
optionales Zubehör	MICROsub (Art.-Nr. 50.01.09) aktiver Subwoofer

MICROpoint

Art.-Nr. 50.01.02 (schwarz), 50.01.03 (weiß)



MICROpoint	
Treiber	1 x 2" (50 mm) Fullrange-Treiber und 1 x 2" (50 mm) LF-Treiber
Frequenzübertragungsbereich	70 Hz bis 20 kHz (+/-3 dB)
Leistung	35 Watt
Eingangsimpedanz	4 Ohm
Empfindlichkeit	90 dB (1 W/1 m)
Abstrahlverhalten	120° x 60° (vertikal -6 dB bei 4 kHz) H x V
Farbe	Weiß oder schwarz
Montage	integrierte Wand-/Deckenhalterung, ermöglicht die 360° Rotation und 120° Pan und 70° Tilt
Abmessungen	240 x 80 x 151 (inkl. Halterung) H x B x T
Gewicht	1,2 kg
optionales Zubehör	MICROsub (Art.-Nr. 50.01.09) aktiver Subwoofer; APP1190 (Art.-Nr. 50.09.14-bk und 50.09.14-wh) 100 V-Übertrager im schwarzen oder weißem Gehäuse, Abzapfungen bei 2, 4, 8 und 16 Watt
optionales Zubehör	MICROsub (Art.-Nr. 50.01.09) aktiver Subwoofer

MICROline

Art.-Nr. 50.01.00 (schwarz), 50.01.01 (weiß)



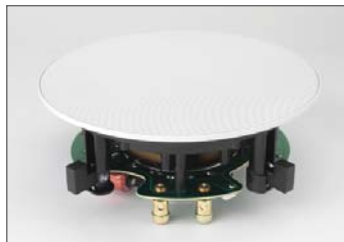
MICROline	
Treiber	2 x 2" (50 mm) Fullrange-Treiber und 2 x 2" (50 mm) LF-Treiber
Frequenzübertragungsbereich	70 Hz bis 20 kHz (+/-3 dB)
Leistung	50 Watt
Eingangsimpedanz	8 Ohm
Empfindlichkeit	90 dB (1 W/1 m)
Abstrahlverhalten	120° x 30° (vertikal -6 dB bei 4 kHz) H x V
Farbe	Weiß oder schwarz
Montage	integrierte Wand-/Deckenhalterung, ermöglicht die 360° Rotation und 120° Pan und 60° Tilt
Abmessungen	378 x 80 x 151 (inkl. Halterung) H x B x T
Gewicht	1,8 kg
optionales Zubehör	MICROsub (Art.-Nr. 50.01.09) aktiver Subwoofer; APP1190 (Art.-Nr. 50.09.14-bk und 50.09.14-wh) 100 V-Übertrager im schwarzen oder weißem Gehäuse, Abzapfungen bei 2, 4, 8 und 16 Watt
optionales Zubehör	MICROsub (Art.-Nr. 50.01.09) aktiver Subwoofer



Optional erhältlicher 100 V-Übertrager für MICROline oder MICROpoint - in schwarz oder weiß

MEDIAN IC125 / IC165

Art.-Nr. 50.01.06 / 50.01.07



MEDIAN IC125 / IC165	
Treiber	1 x 19 mm Dome HF-Treiber und 1 x 134 mm LF-Treiber - koaxial angeordnet / 1 x 25 mm Dome HF-Treiber und 1 x 165 mm LF-Treiber - koaxial angeordnet
Frequenzübertragungsbereich	75 Hz bis 20 kHz, +/- 3 dB / dito
HF-Pegelsteuerung	plus 3 dB / 0 dB / minus 3 dB / dito
Leistungsabgabe	40 Watt / dito
Empfindlichkeit	87 dB (1 W/ 1 m) / dito
Impedanz	12 Ohm / dito
Abstrahlverhalten	120° horizontal, -6 dB bei 6 kHz / dito
Farbe	weiß / dito
Montage	4 Schraubklemmen / dito
Abmessungen	204 mm (Durchmesser) x 83 mm (Tiefe) / 231 mm (Durchmesser) x 83,8 mm (Tiefe)
Gewicht	1,28 kg / 1,63 kg
Besonderheiten	bewegliches HF-Teil für individuelle Abstrahlung / dito

MEDIAtrac

Art.-Nr. 50.01.08

MEDIAtrac	
Treiber	20 mm Dome HF-Treiber mit 4" LF-Treiber und einem zusätzlichen passiven 4" Radiator
Frequenzübertragungsbereich	80 Hz bis 30 kHz (kein EQ notwendig)
Leistungsabgabe	100 V oder 8 Ohm-Betrieb, umschaltbar zwischen 2, 4, 8 und 16 Watt an einer 100 V-Line oder 30 Watt an 8 Ohm
Empfindlichkeit	93 dB (1 W/ 1 m)
Impedanz	8 Ohm
Abstrahlverhalten	t.b.a.
Farbe	weiß
Montage	Wand- oder Deckenmontage - Montagezubehör beiliegend
Abmessungen	146 x 376 x 127 mm
Gewicht	3 kg
Besonderheit	zusätzlicher paralleler Ausgang
Besonderheiten	bewegliches HF-Teil für individuelle Abstrahlung



MICROsub

Art.-Nr. 50.01.09



MICROsub	
Treiber	1 x 8" (200 mm) LF-Treiber, direktabstrahlend
Verstärker	100 Watt @ 4 Ohm
Frequenzübertragungsbereich	40 Hz bis 200 Hz (+/- 3 dB)
Regler	Volumen, Phasenumschalter (0° und 180°), einstellbare Trennfrequenz zwischen 50 Hz und 200 Hz
Ausgänge	Chinch-Anschlüsse für Line-Pegel
Eingänge	Chinch-Anschlüsse für Line-Pegel, Binding-Post (direkt aus einer Leistungsstufe/Lautsprecher-Pegel)
Spannungsversorgung	100 bis 240 V
Montage	freistehend oder für die Wandmontage
Abmessungen	323 x 228 x 470 (inkl. Cover auf der Rückseite) H x B x T
Gewicht	12 kg
Besonderheit	zusätzlicher paralleler Ausgang
Besonderheiten	bewegliches HF-Teil für individuelle Abstrahlung