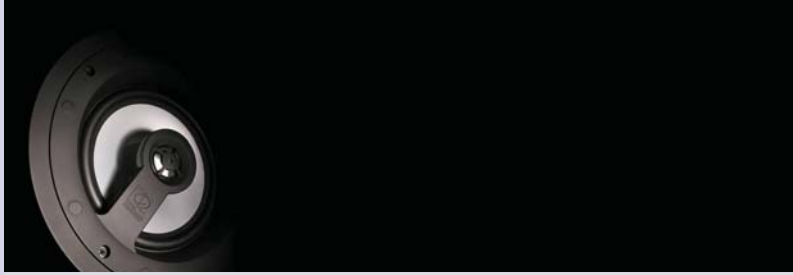


TRIUS



**Pro AV -
Katalog 2018**



3. Ergänzung/UVP-Liste





Es ist das, was wir durch die Sinne erfahren, was letztendlich das Leben lebenswert und sinnvoll macht. In der Tat kann man sagen, dass wir durch die Qualität der Sprache und der Musik, die wir täglich erleben und hören, mit den höheren Werten des Lebens vertrauter werden. Dies ist nur einer der Gründe, warum Sie bei AUDAC eine Leidenschaft für den perfekten Sound finden. Jede Lautsprecher-, Audiomatrix- oder Verstärkerlösung, die AUDAC entwickelt, bringt die Inspiration und Qualität zum Ausdruck, die die Erwartungen der Benutzer übertreffen werden. Es ist kein Zufall, dass AUDACs Erfolg darin besteht, neue Methoden und Ideen jenseits der konventioneller Grenzen zu erforschen und auch umzusetzen.

Matrix-Systeme M2 und R2

Diese Multizonen-Audioverteilungssysteme bieten dank der hohen Flexibilität des Multi-Zonen-Routers eine extrem vielseitige Lösung für kommerzielle und auch private Anwendungen. Diese Geräte verfügen über umfassende und erweiterbare, leistungsstarke Features. Dank der großen Anzahl an Erweiterungsmodulen und Konfigurationsmodi sind praktisch keine Grenzen gesetzt - egal ob große oder kleine, einfache oder komplexe Anwendungen. Alle Matrizen können zusätzlich über optionale Bedienfelder gesteuert werden, die über die webbasierte Oberfläche AUDAC Touch™ App verfügen. Der RS232-Port macht schließlich diese Matrix kompatibel zu allen gängigen Haus- und Industrieautomatisierungssystemen.

M2

Art.-Nr. 85.00.00 • netto UVP 2.980,- €

Der M2 ist ein Multimedia-Audiomischer, der eine ungeahnte Flexibilität und eine Menge an Möglichkeiten für jede Audio-Applikation bietet. Er kann eine Vielzahl von Eingangssignalen verwalten und verfügt über ausreichend DSP-Leistung, um die modernsten Filter, Effekte und weitere wichtige Optionen darzustellen und anzubieten.

Im Allgemeinen ist der M2 ein 9 x 8 digitaler Audiomischer, der auf 11 leistungsstarken DSP-Prozessoren basiert. Er ist vollständig digital über eine Webbrowser-Oberfläche, ein optionales Touchscreen-Display, Wandpanels und Android- oder IOS-Apps steuerbar. Die Verwendung der frei verfügbaren AUDAC Touch™ -Anwendung für gängige Smart-Geräte garantiert die vollständige Kontrolle und Konfiguration des Systems von jedem Gerät an jedem Ort und zu jeder Zeit.

Der eingebaute digitale Mixer ermöglicht es, alle Eingangssignale zu mischen und sie mit jedem der Ausgänge zu verbinden. Was den M2 allen anderen digitalen Audio-Matrizen voraus hat, ist die überlegene DSP-Leistung und eine fortschrittliche Software. Er enthält 8 symmetrische Stereo-Eingänge mit automatischer Pegelregelung (ALC), an die eine beliebige Line- oder Mikrofon-Pegelquelle angeschlossen werden kann. Weitere Funktionen, die auf die Eingänge angewendet werden können, sind: Noise Gate, Filter, parametrischer 5-Band-Equalizer und Phantomspeisung. Die Zonenausgänge sind symmetrische Stereoausgänge mit der Möglichkeit ein optionales Power Amplifier Kit (POW2) zu integrieren.

Die Ausgänge sind zwischen Mono/Stereo umschaltbar und haben ebenfalls die Möglichkeit, andere Funktionen wie Delay, Begrenzung des Audiopegels, 5-Band Parametric EQ und Filter zu aktivieren. Zusammen mit den Audioausgängen ist für jede Zone ein Ausgangsrelais (Schließer/Öffner) vorgesehen. Dies kann zur Steuerung externer Komponenten wie z.B. Notbeleuchtung, Umgehen von Lautstärkereglern, etc. verwendet werden.

Alle Audioeingänge können auf jeden Ausgang gemischt werden. Um einen Überblick über alle Funktionen zu behalten, können diese zu individuellen Szenen gruppiert werden. Mit diesen Szenen ist es dann möglich, alle gewünschten Einstellungen mit einer einzigen Aktion aufzurufen. Einige der vielen anderen Funktionen sind: 10 programmierbare Kontakteingänge, 256 vorprogrammierte Ereignisse, faseroptische Schnittstelle (Option), 7 Zoll Touchscreen-Display-Kit (Option), etc.... Die optionalen AUDAC APM Tischsprechstellen wurden entwickelt, um eine leistungsstarke und flexible Paging-Lösung in Kombination mit dem M2 zu realisieren. **Hinweis:** Das interaktive Touchscreen-Display-Kit AUDAC M2DIS 7", das auf einigen Abbildungen des M2 gezeigt wird, ist ein optionales Erweiterungs-Kit, das nicht im Standard M2 enthalten ist.



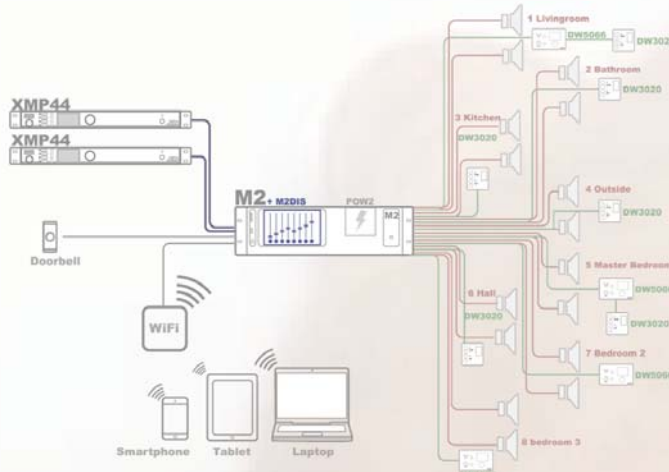
AUDAC Touch • Download Android



AUDAC Touch • Download iOS



M2 Vorder- und Rückseite inkl. optional erhältlichem Display



R2

Art.-Nr. 85.00.01 • netto UVP 1.683,- €

Der R2 ist ein Multi-Zonen-Audio-Verteilungssystem, das eine extrem vielseitige Lösung - sowohl für kommerzielle als auch für private Anwendungen - und die Flexibilität eines Multizonen-Routers bietet. Er verfügt dazu über eine umfassende und jederzeit erweiterbare, leistungsstarke Lösung für nahezu jede Anwendungssituation. Mit der großen Anzahl an Erweiterungsmodulen und Konfigurationsmodi ist er prädestiniert für eine Vielzahl von Installationen - ob groß oder klein, einfach oder komplex.

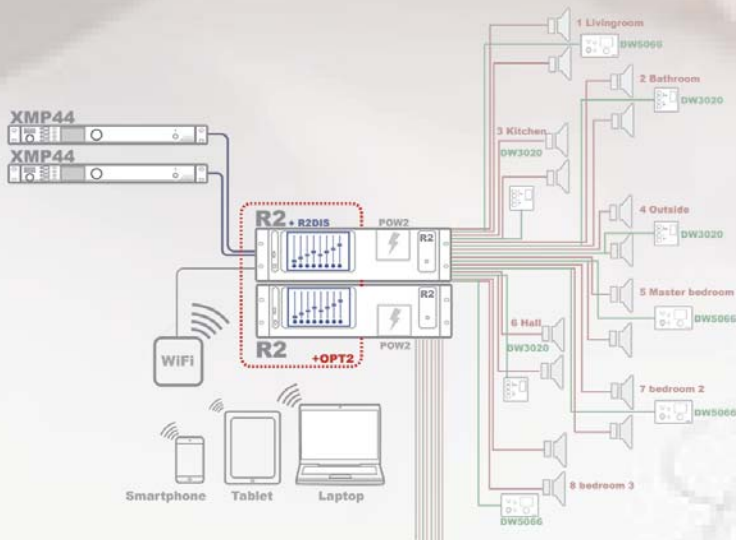
Der R2 ist ein digitales 8 x 8-Audio-Matrix-System, das auf einem leistungsstarken DSP-Prozessor basiert. Er ist vollständig digital steuerbar, und die eingebaute digitale Matrix macht es möglich, jedes der Eingangssignale mit irgendeinem der Ausgangssignale zu verbinden. Die optional erhältlichen AUDAC APM Paging-Tischsprechstellen wurden speziell entwickelt, eine leistungsstarke und flexible Paging-Lösung in Kombination mit dem R2 zu bieten.

Die Verwendung der frei verfügbaren AUDAC Touch™ - APP für alle gängigen Smart-Geräte garantiert die vollständige Kontrolle und Konfigu-



R2 Vorder- und Rückseite inkl. optional erhältlichem Display

ration des Systems von jedem Gerät an jedem Ort und zu jeder Zeit. **Hinweis:** Das interaktive Touchscreen-Display-Kit AUDAC R2DIS, das auf einigen Abbildungen des R2 zu sehen ist, ist ein optionales Erweiterungs-Kit, das nicht im Standard-R2 enthalten ist.



AUDAC Touch • Download Android



AUDAC Touch • Download iOS



Optionales Zubehör für M2 und/oder R2

Art.-Nr.	Bezeichnung	Abbildung	Kurzbeschreibung	netto UVP
85.01.00	M2DIS		Optionales 7" Touch-Display für Audac M2 Audiomatrix; Auflösung: 800 x 480 px; Touchscreen Typ: Resistiv; Prozessor-Typ: 32-Bit; Display-Diagonale: 7" (178 mm);	750,00 €
85.01.01	R2DIS		Typ: Optionales 7" Touch-Display für Audac R2 Audiomatrix; Auflösung: 800 x 480 px; Touchscreen Typ: Resistiv; Prozessor-Typ: 32-Bit; Display-Diagonale: 7" (178 mm);	750,00 €
80.01.02	POW2		Optionales Verstärker-Kit für den Einbau in den digitalen Matrixmischer Audac R2 oder M2; RMS-Leistungsabgabe: 16 x 60 Watt @ 4 Ohm Stereo; 16 x 30 Watt @ 8 Ohm Stereo, 8 x 120 Watt @ 8 Ohm Brücke; Last-Impedanz: 4 Ohm (stereo), 8 Ohm (Brücke);	999,00 €
85.01.03	OPT2		Optionale Glasfaser-Schnittstelle für den Einbau in Audac Matrixmischer R2 oder M2; Glasfaser-Typ: 62,5/125 µm Multimode; Anschlüsse: ST/PC-Anschlüsse;	445,00 €

Art.-Nr.	Bezeichnung	Abbildung	Kurzbeschreibung	netto UVP
85.01.04/-b	DW5066 /-B		Optionales Digital-All-In-One Wandeinbau-Panel für Audac M2 oder R2 mit weißer oder schwarzer Frontplatte; Steuerung: über RS-485;	434,70 €
85.01.05/-b	DW3020 /-B		Wandeinbau Controller für Audac M2 oder R2 mit weißer oder schwarzer Frontplatte für 45 x 45 mm Montagerahmen; Steuerung: über RS485;	128,80 €
85.01.06	APM101 MK2		Digitale Tischsprechstelle mit Schwanenhals-Mikrofon für eine Zone, geeignet für die Audac Modelle M2, R2 und den MTX Matrix-Mischern;	434,70 €
85.01.07	APM104 MK2		Digitale Tischsprechstelle mit Schwanenhals-Mikrofon für vier Zonen, geeignet für die Audac Modelle M2, R2 und den MTX Matrix-Mischern;	478,40 €
85.01.08	APM108 MK2		Digitale Tischsprechstelle mit Schwanenhals-Mikrofon für acht Zonen, geeignet für die Audac Modelle M2, R2 und den MTX Matrix-Mischern;	561,60 €
85.01.09	APM116 MK2		Digitale Tischsprechstelle mit Schwanenhals-Mikrofon für 16 Zonen, geeignet für die Audac Modelle M2, R2 und den MTX Matrix-Mischern;	655,20 €
85.01.10	ARU104 MK2		Relaisboard mit vier Relais für die Montage auf eine Standard Hutschiene; Relais-Anzahl: vier; Kontakte: Normal open und normal closed; Steuerung: digitaler Kommunikationsbus (RS485), manuell Relais-Aktivierung (Kontakt);	305,00 €
85.01.11	ARU108 MK2		Relaisboard mit acht Relais für die Montage auf eine Standard Hutschiene; Relais-Anzahl: acht; Kontakte: Normal open und normal closed; Steuerung: digitaler Kommunikationsbus (RS485), manuell Relais-Aktivierung (Kontakt);	376,40 €
85.90.00	ARJ03P		RJ45-Splitter/Verteiler; Anschlüsse: 3 x RJ45, 1 x 2-Pin Euro Terminal Block (Power Supply); Bus-Anschluss Impedanz: 120 Ohm (Audio), 120 Ohm (Kommunikation);	40,00 €
85.01.12/-b	CP43ARJ-W/-B		Weißes oder schwarzes 43 x 43 mm Anschlussfeld mit RJ45 Buchse für einen optionalen Abdeckrahmen mit eine 43 x 43 mm Öffnung und entsprechender Hohlraum- bzw. Aufputzdose; Anschluss: RJ45 auf der Frontseite, Phoenix Anschluss-Terminal für 4-paariges Twisted Pair Kabel auf der Innenseite;	24,50 €
85.01.13/-b	CP43ARP-W/-B		wie Modell CP43ARJ-W aber mit einem zusätzlichen Repeater, der die max. Übertragungsdistanz digitaler Audiosignale von 300 auf 600 m erhöht;	55,10 €
85.01.14/-b	CP45ARJ-W/-B		Schwarzes oder weißes 45 x 45 mm Anschlussfeld mit RJ45 Buchse für einen optionalen Abdeckrahmen mit eine 45 x 45 mm Öffnung und entsprechender Hohlraum- bzw. Aufputzdose; Anschluss: RJ45 auf der Frontseite, Phoenix Anschluss-Terminal für 4-paariges Twisted Pair Kabel auf der Innenseite;	24,50 €
85.01.15/-b	CP45ARP-W/-B		wie Modell CP45ARJ-W aber mit einem zusätzlichen Repeater, der die max. Übertragungsdistanz digitaler Audiosignale von 300 auf 600 m erhöht;	55,10 €
85.90.01	APC100 MK2		Universal Konfigurierungs- und Steuer-Einheit; Steuerung: RS-485, RS232, TCP/IP; Anschlüsse: RS45 (Ethernet), 2 x RJ45 (RS-485 und Audio), DB9 (RS-232);	293,60 €

Matrixmischer der MTX-Serie

MTX48

Art.-Nr. 85.02.00 • netto UVP 768,- €

Die MTX48 ist die Vier-Zonen-Version der MTX-Serie, mit zwei symmetrischen Mikrofoneingängen inkl. Prioritätsfunktion, Phantomspeisemöglichkeit und Dreiband-Klangregelung. Vier Stereo Line-Level-Eingänge stehen zur Verfügung, an die jede Line-Level-Musikquelle wie z.B. ein CD-Player, Tuner oder MP3-Player angeschlossen werden kann. Die anderen zwei Eingänge der Matrix sind zusätzlichen Eingänge für optionale Steuerpanels.

Der MTX kann über optionale Bedienfelder, die voll funktionsfähige webbasierte Oberfläche oder die AUDAC Touch App gesteuert werden. Die Verwendung der frei verfügbaren AUDAC Touch™ -Anwendung für Smart Geräte garantiert die vollständige Kontrolle und Konfiguration des Systems von jedem Gerät an jedem Ort und zu jeder Zeit. Der RS232-Anschluss macht den MTX kompatibel zu allen Heim- und Industrieautomatisierungssystemen, die RS232 unterstützen.

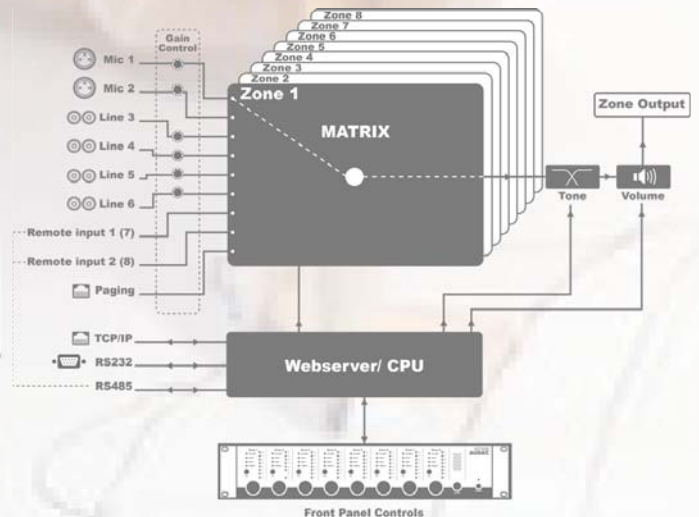
Die Vorderseite des MTX zeigt einen Drehregler pro Zone mit Kontroll-LEDs für den Zugriff auf diverse Bedienelemente und Einstellungen. Ein eingebauter PFL-Lautsprecher ermöglicht das Vorhören jedes Kanals ohne Kopfhörer. Die symmetrischen Line-Level-Zonen-Ausgangsanschlüsse werden über 3-polige Euro-Terminal-Blockverbinder ausgeführt, die jeweils mit einem RJ45-Anschluss zum Anschluss optionaler Steuerpanels je Zone ausgestattet sind. Ein 24-Volt-Stromanschluss ermöglicht es, den MTX auch bei Ausfall der Hauptstromversorgung in Notstrombetrieb zu halten.



MTX88

Art.-Nr. 85.02.01 • netto UVP 978,- €

Die MTX88 ist die Acht-Zonen-Version der MTX-Serie, mit zwei symmetrischen Mikrofoneingängen inkl. Prioritätsfunktion, Phantomspeisemöglichkeit und Dreiband-Klangregelung. Vier Stereo Line-Level-Eingänge stehen zur Verfügung, an die jede Line-Level-Musikquelle wie z.B. ein CD-Player, Tuner oder MP3-Player angeschlossen werden kann. Die anderen zwei Eingänge der Matrix sind zusätzlichen Eingänge für optionale Steuerpanels.



Optionales Zubehör für MTX-Serie

Art.-Nr.	Bezeichnung	Abbildung	Kurzbeschreibung	netto UVP
85.01.10 / -b	MWX45 / B		Wandpanel-Controller für AUDAC MTX-Serie oder AMP523 MK II und RM523; Steuerung: RS-485; Kabelverbindung: CAT5 (bis zu 500 m); wahlweise in schwarz oder weiß;	64,90 €
85.02.11 / -b	WMI18 / B		Aktive Wandeinbau-Einheit mit XLR-female-Anschluss; Verkabelung: CAT5e oder besser; max. Kabellänge: 300 m; Phanton-Spannung: zuschaltbar, 12 V DC; Anschluss: XLR-female (Front), 4-Pin Terminal Block (Rückseite); wahlweise in schwarz oder weiß	71,60 €
85.02.12 / -b	WLI18 / B		Wandeinbau-Einheit mit Dual-Mono-Cinch-Anschlüsse; Verkabelung: CAT5e oder besser; max. Kabellänge: 300 m; Anschluss: Cinch (Front), 4-Pin Terminal Block (Rückseite); wahlweise in schwarz oder weiß	70,20 €
85.02.13 / -b	WMI16 / B		Mikrofon-Anschlussfeld für den Wandeinbau im 45 x 45 mm Format; Steuerung: RS-485; wahlweise in schwarz oder weiß	90,00 €

Art.-Nr.	Bezeichnung	Abbildung	Kurzbeschreibung	netto UVP
85.0214 /-b	MWX65 /B		All-In-One Wadpanel-Controller für AUDAC MTX Multizonen-Mischer; Steuerung: RS-485; Phantompower: 15 V DC (per Software konfigurierbar); Verkabelung: CAT5 (bis zu 500 m); Anschlüsse: Dual-Mono Cinch (Front), 8-Pin Euro Terminal-Block (Rückseite); Display: 2,5" grafisch Full-Color; wahlweise in schwarz oder weiß	205,00 €
85.02.15	MPX48		Tischsprechstelle im modernen Design für Audac MTX48 und damit für vier Zonen geeignet;	273,50 €
85.02.16	MPX88		Tischsprechstelle im modernen Design für Audac MTX88 und damit für acht Zonen geeignet;	328,60 €

Vorverstärker und Mischer

Vielseitige und extrem flexible Vorverstärker- und Mischlösungen für Audiosignale mit unübertroffener und intuitiver Steuerbarkeit!

PRE116

Art.-Nr. 85.03.00 • netto UVP 382,10 €

Der PRE116 ist ein 6-Kanal-Stereo-Vorverstärker, der eine Vielzahl von Eingängen für Mikrofon- und Line-Level-Audiosignale bietet und so eine Vielzahl von kleinen bis mittelgroßen Audioinstallationen in verschiedenen Anwendungsbereichen ermöglicht. Er verfügt über zwei symmetrische Mono-Eingänge mit Phantomspeisung und Drei-Band-Klangregelung für den Anschluss von Mikrofonen oder Line-Level-Signalquellen. Die schaltbare Talkover-Funktion unterdrückt Hintergrundmusik, wenn ein Prioritätssignal vorhanden ist, wodurch dieses Gerät ideal für Paging- oder Sprachdateidurchsagen geeignet ist.

Die vier Stereo-Line-Level-Eingänge sind symmetrisch mit XLR-Steckern und drei unsymmetrischen Cinch-Steckern ausgeführt. Zusätzlich bietet ein integrierter Bluetooth-Empfänger (gemischt mit Ch3) und 3,5-mm-Klinkenanschluss an der Vorderseite (gemischt mit Ch 4) bequeme Kabel- oder Funkverbindungsmöglichkeiten für tragbare Geräte wie Laptops, Smartphones und Tablets.

Ein Prioritäts-Stummschaltungskontakt unterdrückt alle (nichtprioritären) Musikquellen im Falle einer Kontaktschließung, wodurch autonome Alarmsysteme integriert werden können. Die Eingangslautstärkeregelung erfolgt über die entsprechenden Drehregler auf der Frontplatte, während der Ausgangsbereich über eine 6-Segment LED VU-Leiste, eine Master-Lautstärkeregelung und eine 2-Band-Klangregelung verfügt. Anschlüsse und Eingangs- oder Ausgangskonfigurationen, wie z. B. die Verstärkungseinstellung und die Mono/Stereo-Umschaltung, können über die mitgelieferten Bedienelemente auf der Rückseite des Gerätes vorgenommen werden.



PRE126

Art.-Nr. 85.03.01 • netto UVP 462,50 €

Der PRE126 ist ein Zwei-Zonen-6-Kanal-Stereo-Vorverstärker, der eine Vielzahl von Eingangsmöglichkeiten für Mikrofon- und Linepegel-Audiosignale bietet und so eine Vielzahl von kleinen bis mittelgroßen Audioinstallationen in verschiedenen Anwendungsbereichen mit einer Zwei-Zonen-Audioverteilung bietet. Er verfügt über zwei symmetrische Mono-Eingänge mit Phantomspeisung und Drei-Band-Klangregelung für den Anschluss von Mikrofonen oder Line-Level-Signalquellen. Die schaltbare Talkover-Funktion unterdrückt Hintergrundmusik, wenn ein Prioritätssignal vorhanden ist, wodurch sie für Paging- oder Sprachdateidurchsagen geeignet ist.



BAE100

Art.-Nr. 85.90.02 • netto UVP 28,90 €

Das BAE100 Bluetooth-Antennen-Extender-Kit ermöglicht die Erweiterung des Empfangsbereichs eines Bluetooth-Empfängers (2,4 GHz), wenn es an einem 19-Zoll-Rack oder einem anderen (abgeschirmten) Gehäuse installiert wird. Das Kit enthält eine 7 dBi (279 mm) Antenne. Der Verstärkungs- und Empfangsbereich ist im Vergleich zu den meisten Standard-Antennen unterschiedlich und besteht aus einem speziellen multifunktionalen Montagewinkel, der die Montage an einem einzelnen 19" Rack-Gehäuse ermöglicht.



PRE220

Art.-Nr. 85.03.02 • netto UVP 559,00 €

Vorverstärker mit acht symmetrischen Mic- und zwei asymmetrischen Stereo Line-In-Kanälen sowie zwei Stereo Line-Ausgängen. Zusätzliche Eingänge: Bluetooth Empfänger, frontseitig zugänglicher 3,5 mm Mini-Klinkenanschluss (mixed mit Kanal #2), Prioritäten-Stummschaltkontakt. Sonst verfügt dieses Modell über die gleichen Eigenschaften wie die andere PRE-Modelle.



PRE240

Art.-Nr. 85.03.03 • netto UVP 629,00 €

Vorverstärker mit acht symmetrischen Mic- und zwei asymmetrischen Stereo Line-In-Kanälen sowie vier Stereo Line-Ausgängen. Zusätzliche Eingänge: Bluetooth Empfänger, frontseitig zugänglicher 3,5 mm Mini-Klinkenanschluss (mixed mit Kanal #2), Prioritäten-Stummschaltkontakt; Sonst verfügt dieses Modell über die gleichen Eigenschaften wie die andere PRE-Modelle.



CPR12

Art.-Nr. 85.03.04 • netto UVP 488,00 €

Der CPR12 ist ein einfach zu bedienender, flexibler und multifunktionaler 10-Kanal-Vorverstärker. Sechs dieser Eingangskanäle sind wählbar zwischen Mic/Line Level und ausgestattet mit einer 3-Band-Klangregelung. Die ersten beiden können auf Priorität und Phantomspannung umgeschaltet werden. Die anderen vier Kanäle sind direkte Line-Eingänge. Jeder Eingangskanal verfügt über eine eigene Gain- und Fader-Lautstärke-Regelung mit PFL-Taste, die es ermöglicht, jeden Eingangs- oder Ausgangskanal mit dem eingebauten Vorhör-Lautsprecher vorzuhören und auf einen oder beide Ausgangskanäle zu routen.

Dies macht den CPR12 zu einem vollständigen Zwei-Zonen-System. Weitere aktuelle Features sind ein Prioritätseingang, ein Recording-Ausgang, separate Sub-Out-Kanäle und der 24 V DC-Notstromanschluss. Diese letzte Funktion ermöglicht es, den CPR12 mit Notstrom zu versor-



gen, wenn die Hauptstromversorgung abgeschaltet wird. In diesem Fall schaltet der Prioritätseingang alle Eingangssignale automatisch ab und eine Evakuierungsnachricht wird angesagt. Das 19" Stahlgehäuse hat eine Höhe von 2 HE.

Audio-Zuspieler / Standalone-Geräte

Eine vollständige Palette von eigenständigen Audio-Playern, die Sie begeistern wird. Dank ihrer intuitiven Steuerung und ihrer hervorragenden Klangqualität garantieren diese Player Zuverlässigkeit in jeder festen oder mobilen Installation. Die großen Displays geben einen klaren Überblick über aktuelle Spielspuren oder Radiosenderinformationen und Dank der RS232-Steuerschnittstelle wird eine Implementierung in Heim- und Industrieautomatisierungssystemen einfach ermöglicht.

MSP40

Art.-Nr. 85.04.20 • netto UVP 321,60 €

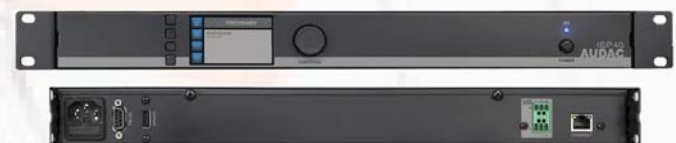
Media-Player und Recorder; Steuerung: Front-Panel, RS232; kompatible File-Systeme: FAT16, FAT32; kompatible Media (Playback): USB Memory, USB HDD; unterstützte File-Typen (Playback): MP3, Ogg Vorbis, AAC, FLAC, WMA, WAV; unterstützte File-Typen (Recording): MP3, Ogg Vorbis, WAV; Display: 2,8" grafisches LCD;



ISP40

Art.-Nr. 85.04.21 • netto UVP 405,60 €

Internet Audio-Player; Steuerung: Front-Panel, RS232; Eingänge: RJ45 (Ethernet); unterstützte File-Typen (Streaming): MP3, AAC, WMA; Display: 2,8" grafisches LCD;



DSP40

Art.-Nr. 85.04.22 • netto UVP 300,40 €

DAB/DAB+ / FM-Tuner; Steuerung: Front-Panel, RS232; Eingänge: F-Typ Antennen-Anschluss (75 Ohm); FM Tuning-Bereich (-10 dB): 87,5 - 108 MHz; Display: 2,8" grafisches LCD;



TSP40

Art.-Nr. 85.04.23 • netto UVP 239,90 €

FM-Tuner; Steuerung: Front-Panel, RS232; Display: 2,8" grafisches LCD;



CMP30

Art.-Nr. 85.04.24 • netto UVP 360,30 €

All-In-One Digitaler Audio-Player - CD, MP3 und Tuner; Steuerung: Front-Panel, RS232; Eingänge: 1 x CD-Slot, 1 x USB Memory Drive-In; 1 x SD/MMC Memory Card-In; Ausgänge: 1 x Tuner Audio-Out (fester Pegel), 1 x CD/MP3 Audio-Out (fester Pegel), 1 x umschaltbarer Audio-Out (variabler-Pegel);



Audio-Zuspieler - SourceCon-Technologie - modulares System

Die SourceCon™ -Technologie garantiert eine echte Plug & Play-Implementierung für jedes kompatible Gerät, so dass Ihr Mediaplayer auf jede spezifische Anwendung zugeschnitten werden kann. Die große Auswahl an kompatiblen Modulen und umfangreiche Konfigurationsmöglichkeiten garantieren flexible Kombinationen für jede Anwendung. Die Installation erfolgt durch Einsetzen der Module in Führungsschienen, während die Verbindungen mit Platinenrandverbindungen hergestellt werden. Dies ermöglicht eine einfache und schnelle Installation ohne zusätzliche interne Verdrahtung oder komplexe Konfiguration. Beim Einsetzen in einen unterstützenden Steckplatz wird das Modul sofort installiert, erkannt und betriebsbereit.

DMP40

Art.-Nr. 85.04.10 • netto UVP 123,60 €

SourceCon Interface Karten-Slot als DAB/DAB+ und UKW-Tuner; Eingang: F-Stecker Antennenanschluss (75 Ohm);



FMP40

Art.-Nr. 85.04.11 • netto UVP 139,50 €

SourceCon Interface Karten-Slot für Sprachdateien; kompatible File-Systeme: FAT16, FAT32;



IMP40

Art.-Nr. 85.04.12 • netto UVP 193,60 €

SourceCon Interface Karten-Slot als Internet Radio-Player; Eingänge: RJ45 (Ethernet);



XMP44

Art.-Nr. 85.04.00 • netto UVP 359,30 €

Professionelles modulares Audiosystem mit 4 Steckplätzen für SourceCon Schnittstellenkarten; Steuerung: Frontpanel, RS232, TCP/IP, Audac Touch, Web (HTML5); Monitoring: Front PFL Lautsprecher mit Volumenregler; Eingänge: 4 x SourceCon Interface Karten-Slots, 4 x USB-Schnittstelle;

Dante™

ANX44 SPOKEN HERE

Art.-Nr. 85.04.15 • netto UVP 319,- €

Dante Audio Netzwerk-Interface 4-In/4-Out; Eingänge: 4; Ausgänge: 4; Audio-Transfer: 48 kHz / 24 Bit;



BMP40

Art.-Nr. 85.04.16 • netto UVP 108,10 €

SourceCon Interface Karten-Slot; Eingang: Bluetooth-Empfänger; Bluetooth-Version: 4.1, Class 2 Ausgangsspannung;



TMP40

Art.-Nr. 85.04.14 • netto UVP 76,90 €

SourceCon Karten-Slot als FM Tuner-Modul; Eingang: F-Typ Antennenanschluss (75 Ohm);



MMP40

Art.-Nr. 85.04.13 • netto UVP 127,90 €

SourceCon Interface Karten-Slot als Mediaplayer und Recorder-Modul; kompatible File-Systeme: FAT16, FAT32;



Audioverstärker • Leistungsverstärker

Die SMA- und SMQ-Serie sind Class-D-Leistungsverstärker mit WaveDynamics™ -Audioverarbeitungstechnologie. Sie kommen in verschiedenen Ausgangskonfigurationen mit zwei oder vier Kanälen und sind in Ausgangsleistungen von 350 W, 500 W und 750 W verfügbar. Ihre große Flexibilität und die unterschiedlichen Konfigurationen machen sie zur Lösung für nahezu jedes Audiosystem, egal ob es sich um eine feste Installation oder eine mobile Anwendung handelt.

SMA-Serie

Der SMA-Serie bietet Dual-Channel (Stereo) Leistungsverstärker, die einen neuen Standard für erschwingliche Audioverstärkung in festen und mobilen Audioinstallationen bieten. Ihre erweiterten Funktionen und die Verfügbarkeit in verschiedenen Ausgangsleistungen für 350 Watt, 500 Watt und 750 Watt bieten eine enorme Flexibilität für zahlreiche Anwendungen.

Der WaveDynamics™ DSP-Prozessor in Kombination mit dem 2,5"-LCD-Display bietet eine unübertroffene Nutzerfreundlichkeit mit intuitiver Funktionsübersicht zur einfachen Konfiguration. Die Akustik kann mit Butterworth-, Bessel- und Linkwitz-Riley-Filtern mit wählbarem Rolloff, der als Low/High & Bandpass konfiguriert werden kann, und dem 7-Band-Equalizer mit einstellbaren Frequenzen und Q-Faktor optimiert werden.

Weitere Funktionen sind Delay und dynamischer Bass Boost. Diese Einstellungen können über die Frontplatte des Verstärkers individuell konfiguriert werden, wobei der Zugriff auf zwei verschiedene Ebenen (Benutzer & Administrator) mit Passwort oder USB-Tastenschutz möglich ist. Der Lautsprecherschutz wird durch einen Ausgangsleistungsbegrenzer gewährleistet, wobei die maximale Ausgangsleistung für jeden Kanal (in Watt) konfiguriert werden kann. Die Konfiguration ist einfach mit Lautsprecher-Presets und vollständigen Systemkonfigurationen, die aus einer Bibliothek ausgewählt und mit einem USB-Flash-Laufwerk hochgeladen werden können. Dies gewährleistet die beste akustische Leistung mit einem sicheren Lautsprecherschutz. Eine große Eingangsflexibilität und Quellenkompatibilität wird durch die Eingangsauswahlmatrix in Kombination mit den XLR- und Anschlussblocksignalverbindungen bereitgestellt. Die Ausgänge werden über Lautsprecher- und Klemmenblockverbindungen hergestellt. Die Systemintegration wird mithilfe des RS-232-Steuerungsanschlusses vereinfacht. Eine optionale Dante™ -Schnittstelle ist für die WaveDynamics™ -Verstärker verfügbar. Die Installation dieser Netzwerkschnittstelle ermöglicht das Empfangen und Senden von Audio mit niedriger Latenz und hoher Qualität über ein Standard-Ethernet-Netzwerk.



Dante™
SPOKEN HERE

ANI22

Art.-Nr. 85.05.90 • netto
UVP 265,- €

Dante Audio Netzwerk-
Interface 2-In/2-Out;



Art.-Nr.	Bezeichnung	RMS Leistung @ 4 Ohm	RMS Leistung @ 8 Ohm	RMS Leistung @ 8 Ohm Brücke	netto UVP
85.05.00	SMA350	2 x 350 Watt	2 x 220 Watt	1 x 700 Watt	670,10 €
85.05.01	SMA500	2 x 500 Watt	2 x 300 Watt	1 x 1.000 Watt	751,90 €
85.05.02	SMA750	2 x 750 Watt	2 x 380 Watt	1 x 1.500 Watt	862,10 €

SMQ-Serie

Die SMQ-Serie bietet Vierkanal-Leistungsverstärker, die einen neuen Standard für erschwingliche Audioverstärkung in festen und mobilen Audioinstallationen bietet. Ihre erweiterten Funktionen und die Verfügbarkeit in verschiedenen Ausgangsleistungen für 350 Watt, 500 Watt und 750 Watt bieten eine enorme Flexibilität für zahlreiche Anwendungen. Der WaveDynamics™ DSP-Prozessor in Kombination mit dem 2,5"-LCD-Display bietet eine unübertroffene Nutzerfreundlichkeit mit intuitiver Funktionsübersicht zur einfachen Konfiguration. Die Akustik kann mit Butterworth-, Bessel- und Linkwitz-Riley-Filtern mit wählbarem Rolloff, der als Low/High & Band Pass konfiguriert werden kann, und dem 7-Band-Equalizer mit einstellbaren Frequenzen und Q-Faktor optimiert werden. Weitere Funktionen sind Delay und dynamischer Bass Boost. Diese Einstellungen können über die Frontplatte des Verstärkers individuell konfiguriert werden, wobei der Zugriff auf zwei verschiedene Ebenen (Benutzer & Administrator) mit Passwort oder USB-Tastenschutz möglich ist.

Der Lautsprecherschutz wird durch einen Ausgangsleistungsbegrenzer gewährleistet, wobei die maximale Ausgangsleistung für jeden Kanal (in Watt) konfiguriert werden kann. Die Konfiguration ist einfach mit Lautsprecher-Presets und vollständigen Systemkonfigurationen, die aus einer Bibliothek ausgewählt und mit einem USB-Flash-Laufwerk hochgeladen werden können. Dies gewährleistet die beste akustische Leistung mit einem sicheren Lautsprecherschutz. Eine große Eingangsflexibilität und Quellenkompatibilität wird durch die Eingangsauswahlmatrix in Kombination mit den XLR- und Anschlussblocksignalverbindungen bereitgestellt. Die Ausgänge werden über Lautsprecher- und Klemmenblockverbindungen hergestellt. Die Systemintegration wird mithilfe des RS-232-Steuerungsanschlusses vereinfacht. Eine optionale Dante™ -Schnittstelle ist für die WaveDynamics™ -Verstärker verfügbar. Die Installation dieser Netzwerkschnittstelle ermöglicht das Empfangen und Senden von Audio mit niedriger Latenz und hoher Qualität über ein Standard-Ethernet-Netzwerk.



Dante™
SPOKEN HERE

ANI44

Art.-Nr. 85.05.91 • netto
UVP 286,- €

Dante Audio Netzwerk-
Interface 4-In/4-Out;



Art.-Nr.	Bezeichnung	RMS Leistung @ 4 Ohm	RMS Leistung @ 8 Ohm	RMS Leistung @ 8 Ohm Brücke	netto UVP
85.05.10	SMQ350	4 x 350 Watt	4 x 220 Watt	2 x 700 Watt	972,10 €
85.05.11	SMQ500	4 x 500 Watt	4 x 300 Watt	2 x 1.000 Watt	1.108,70 €
85.05.22	SMQ750	4 x 750 Watt	4 x 380 Watt	2 x 1.500 Watt	1.286,20 €

EPA152

Art.-Nr. 85.04.20 • netto UVP 374,30 €

Dual-Channel Class-D Verstärker mit 2 x 150 Watt; Endstufen-Technologie: Class-D; Schutzschaltungen: DC Kurzschluss, Überhitzung, Überlast, Signal-Limiter; Kühlung: Konvektionsgekühlt; RMS Power: @ 4 Ω Stereo 2 x 150 W, @ 8 Ω Stereo 2 x 80 W, @ 8 Ω Brücke 300 W; Eingangs-Anschlüsse: XLR-f mit XLR-m Link-Through; Ausgangsanschlüsse: Speakon-kompatible Anschlüsse und 2-Pin Euro Terminal-Blocks; Netzteil: Switching Mode; Abmessungen: 482 x 44 x 330 mm (19"/1HE); Gewicht: 4,1 kg;



EPA252

Art.-Nr. 85.04.21 • netto UVP 482,50 €

Dual-Channel Class-D Verstärker mit 2 x 250 Watt; Endstufen-Technologie: Class-D; Schutzschaltungen: DC Kurzschluss, Überhitzung, Überlast, Signal-Limiter; Kühlung: Konvektionsgekühlt; RMS Power: @ 4 Ω Stereo 2 x 250 W, @ 8 Ω Stereo 2 x 130 W, @ 8 Ω Brücke 500 W; Eingangs-Anschlüsse: XLR-f mit XLR-m Link-Through; Ausgangsanschlüsse: Speakon-kompatible Anschlüsse und 2-Pin Euro Terminal-Blocks; Netzteil: Switching Mode; Abmessungen: 482 x 44 x 330 mm (19"/1HE); Gewicht: 4,4 kg;



EPA502

Art.-Nr. 85.04.22 • netto UVP 554,90 €

Dual-Channel Class-D Verstärker mit 2 x 500 Watt; Endstufen-Technologie: Class-D; Schutzschaltungen: DC Kurzschluss, Überhitzung, Überlast, Signal-Limiter; Kühlung: Konvektionsgekühlt; RMS Power: @ 4 Ω Stereo 2 x 500 W, @ 8 Ω Stereo 2 x 300 W, @ 8 Ω Brücke 1.000 W; Eingangs-Anschlüsse: XLR-f mit XLR-m Link-Through; Ausgangsanschlüsse: Speakon-kompatible Anschlüsse und 2-Pin Euro Terminal-Blocks; Netzteil: Switching Mode; Abmessungen: 482 x 44 x 330 mm (19"/1HE); Gewicht: 4,7 kg;



EPA104

Art.-Nr. 85.04.23 • netto UVP 468,20 €

Quad-Channel Class-D Verstärker mit 4 x 100 Watt inkl. Frequenzweiche; Endstufen-Technologie: Class-D; Schutzschaltungen: DC Kurzschluss, Überhitzung, Überlast, Signal-Limiter; RMS Power: @ 4 Ω Stereo 4 x 100 W, @ 8 Ω Stereo 4 x 50 W, @ 8 Ω Brücke 2 x 200 W; Eingangs-Anschlüsse: 3-pin XLR; Ausgangsanschlüsse: 2-pin Euro Terminal Block; Netzteil: Switching Mode; Abmessungen: 482 x 44 x 330 mm (19"/1HE); Gewicht: 4,5 kg;



EPA254

Art.-Nr. 85.04.24 • netto UVP 582,40 €

Quad-Channel Class-D Verstärker mit 4 x 250 Watt inkl. Frequenzweiche; Endstufen-Technologie: Class-D; Schutzschaltungen: DC Kurzschluss, Überhitzung, Überlast, Signal-Limiter; RMS Power: @ 4 Ω Stereo 4 x 250 W, @ 8 Ω Stereo 4 x 130 W, @ 8 Ω Brücke 2 x 500 W; Frequenzübertragungsbereich: (± 3 dB): 20 Hz - 20 kHz; Eingangs-Anschlüsse: 3-pin XLR; Ausgangsanschlüsse: 2-pin Euro Terminal Block; Netzteil: Switching Mode; Abmessungen: 482 x 44 x 330 mm (19"/1HE); Gewicht: 4,7 kg;



DPA616

Art.-Nr. 85.05.30 • netto UVP 1.255,60 €

Der DPA616 ist ein professioneller 16-Kanal-Leistungsverstärker, der eine Leistung von 60 Watt/4 Ohm an die 16 Ausgangskanäle liefert. Im Bridge-Modus kann er eine Leistung von 120 Watt/8 Ohm an die 8 überbrückten Ausgänge liefern. Auf diese Weise ist der DPA616 die perfekte Lösung für installierte Mehrzonen-Audio-Verteilssysteme mit 8 oder 16 Zonen.

Die Eingangsverbindungen werden alle mit 3-poligen Klemmleistenanschlüssen ausgeführt, die den Anschluss symmetrischer Eingangssignale ermöglichen. Jeder Kanal ist mit einem separaten Potentiometer für die Verstärkungsregelung ausgestattet und für jeweils zwei Eingangsbuchsen ist ein Stereo/Bridge & Parallel - Schalter vorhanden, mit dem zwei Kanäle parallel geschaltet oder verbunden werden können. Die Ausgangsanschlüsse werden mit 4-poligen Klemmleistenanschlüssen ausgeführt, die Anschlüsse für getrennte oder überbrückte Ausgangskanäle ermöglichen.



Eine integrierte Mehrzweck-Schutzschaltung schützt vor DC-Fehlfunktion, Kurzschluss, Überhitzung, Überlastung und begrenzt bei Bedarf das Signal. Dies alles ist in einem 19" Rack-Gehäuse mit nur zwei HE untergebracht.

AMP20 MK2

Art.-Nr. 85.05.40 • netto UVP 189,10 €

Der AMP20 MK2 ist ein Mini-Stereo-Endverstärker mit einer Leistung von 2 x 15 Watt, der sich perfekt für kleine Lautsprechersysteme eignet, die kompakte und kostengünstige Audiolösungen erfordern. Er bietet die ideale Lösung für Anwendungen in Klassenräume, Büros oder Besprechungsräume, in denen nur wenige Lautsprecher benötigt werden. Die kompakte Größe und die sehr hohe Effizienz machen diesen Verstärker perfekt, um in einem Schrank, in einer abgehängten Decke oder unter einem Schreibtisch oder Tisch versteckt montiert zu werden (notwendiges Zubehör eine entsprechende Montagehalterung aus der MBS1xx-Serie - siehe auch Seite 39).

Zwei Lautstärkeregelung ermöglichen die Steuerung der Empfindlichkeit und Balance zwischen Musik und Sprache, während ein Schalter die Überbrückung der Ausgangskanäle ermöglicht. Ein optional erhältlicher Remote-Wandmischer kann für Anwendungen angeschlossen werden, bei denen eine lokale Mischung der Eingänge wünschenswert ist, während große Entfernungen zwischen der Quelle und dem Verstärker unter Verwendung einfacher CAT5-Verkabelung abgedeckt werden können. Der Eingang des Lautstärkereglers ermöglicht den Anschluss eines zusätzlichen Wandreglers zur Gesamtlautstärkeregelung. Die Class-D-Verstärkertechnologie, der Standby-Modus und das mitgelieferte Schaltnetzteil sorgen dafür, dass dieses Gerät den höchsten Energieeffizienz- und Umweltaanforderungen entspricht.



VC3208 /B

Art.-Nr. 85.90.05 /-b • netto UVP 25,20,- €

Volumenregler, 45 x 45 mm, weiß oder schwarz;

WP523 /B

Art.-Nr. 85.90.06 /-b • netto UVP 113,30,- €

Fernsteuer Wandeinbau-Mischer für LX523 und AMP20 MK2, weiß oder schwarz;



AMP523 MK2

Art.-Nr. 85.05.40 • netto UVP 330,00 €

Der AMP523 ist ein Mini-Stereo-Verstärker mit einer integrierten webbasierten Steuereinheit mit vier Stereo-Line-Eingängen und einem symmetrischen Mikrofoneingang mit Phantomspannung. Er hat eine Ausgangsleistung von 2 x 15 Watt. Die kompakte Größe und die sehr hohe Effizienz machen es sogar möglich, ihn in einem Schrank, in einer abgehängten Decke oder unter einem Schreibtisch oder Tisch zu verstecken (notwendiges Zubehör eine optionale Halterung aus der MBS1xx-Serie). Die Stereo-Line-Eingänge ermöglichen den gleichzeitigen Anschluss verschiedener Quellen wie Laptops, CD- oder MP3-Player und Tablets bei gleichzeitig angeschlossenerem Mikrophon.

Das Umschalten zwischen den Eingängen, der Lautstärkeregelung und anderen Funktionssteuerungen kann auf mehrere Arten erfolgen: Eine integrierte Website ermöglicht die Steuerung aller Funktionen von jedem Computer mit einem Webbrowser ohne zusätzliche Software, während die RS232-Verbindung die Steuerung ermöglicht. Der AMP523 kann auch mit jedem Gerät verwendet werden, das serielle Kommunikation wie von einem Computer oder einem Heim- oder Industrieautomatisierungssystem unterstützt. Eine weitere Möglichkeit

besteht darin, das System über Smartphones und Tablets mit der speziell entwickelten AUDAC Touch™ App zu steuern. Die Verwendung dieser frei verfügbaren Software für Smart-Geräte garantiert die vollständige Systemsteuerung und Konfiguration von jedem Gerät an jedem Ort und zu jeder Zeit.



Um die Installation noch vollständiger zu machen, kann ein optionales MWX43- oder MWX45-Wandpanel installiert werden, um das Signal-Routing und die Lautstärke von einem oder mehreren festen Orten aus zu steuern. Die Class-D-Verstärkertechnologie, der Standby-Modus und das mitgelieferte Schaltnetzteil sorgen dafür, dass dieses Gerät den höchsten Energieeffizienz- und Umweltaanforderungen entspricht.

MWX45 /B

Art.-Nr. 85.01.10 /-b • netto UVP 64,90 €

Wandpanel-Controller für AUDAC MTX-Serie oder AMP523 MK II und RM523; weiß oder schwarz;



Audioverstärker • ELA-Verstärker

Diese hocheffizienten Beschallungsverstärker für niedrige Impedanz und/oder 100 V-Anwendungen sind die ideale Lösung für kleine bis mittelgroße kommerzielle Soundsysteme. Die unterschiedlichen Konfigurationen in Bezug auf Ausgangsleistung und Konnektivität bieten eine enorme Flexibilität.

COM104

Art.-Nr. 85.05.50 • netto UVP 197,70 €

Der COM104 ist ein kompakter, aber vielseitiger Beschallungsverstärker, der Lösungen für kleine bis mittelgroße Audiosysteme in kommerziellen Installationen bietet. Typische Anwendungen sind Hintergrundmusiksysteme in Einzelhandelsgeschäften, Bars, Restaurants und Bürogebäuden. Das kompakte und einfache Design ermöglicht die Installation an jedem Ort und bei jedem Benutzer. Der Verstärker ist mit Class-D-Verstärkertechnologie ausgestattet und liefert eine Ausgangsleistung von 40 Watt an Audiosysteme mit konstanter Spannung (100 V und 70 V) oder niedriger Impedanz (4 Ohm).

Ein Stereo-Line-Eingang ermöglicht den Anschluss einer breiten Palette von Audioquellen wie z.B. Media-Player, Radio-Tuner, Internet-Audio-Player, ... und viele andere. Ein symmetrischer Mikrofon-/Line-Eingang ermöglicht den Anschluss eines Durchsage-Mikrofons mit Kompatibilität für Kondensatormikrofone über die integrierte Phantomspannung (15V). Ein Prioritätsschalter überschreibt die Hintergrundmusik, wenn sie aktiviert ist, und die Kompatibilität mit Sprachdatei-Playern wird durch die große Verstärkungseinstellungsmöglichkeit (0 dB - +50 dB) gewährleistet.

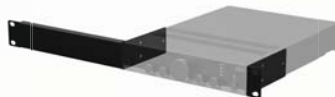
Der COM104 ist ein Tischgerät, während die Rack-Montage in 10,5" oder 19" -Racks mit einem optional erhältlichen Montageset (MBS310) möglich ist.



MBS310

Art.-Nr. 85.90.14 • netto UVP 24,40 €

Rack-Montage-Ohren für 19" und 10,5" Racks/Gestellschränke mit einer HE;



COM108

Art.-Nr. 85.05.51 • netto UVP 252,00 €

Der COM108 ist ein kompakter, aber vielseitiger ELA-Verstärker, der Lösungen für kleine bis mittelgroße Audiosysteme in kommerziellen Installationen bietet. Typische Anwendungen sind Hintergrundmusiksysteme in Einzelhandelsgeschäften, Bars, Restaurants und Bürogebäuden. Das kompakte und einfache Design ermöglicht die Installation an jedem Ort und bei jedem Benutzer. Der Verstärker ist mit Class-D-Verstärkertechnologie ausgestattet und liefert eine Ausgangsleistung von 80 Watt an Audio-Systeme mit konstanter Spannung (100 V und 70 V) oder niedriger Impedanz (4 Ohm).

Ein Stereo-Line-Eingang ermöglicht den Anschluss einer breiten Palette von Audioquellen wie z.B. Media-Player, Radio-Tuner, Internet-Audio-Player, ... und viele mehr. Ein symmetrischer Mikrofon- / Line-Eingang ermöglicht den Anschluss eines Ansage-Mikrofons mit Kompatibilität für Kondensatormikrofone über die integrierte Phantomspannung (15V). Ein Prioritätsschalter überschreibt die Hintergrundmusik, wenn sie aktiviert ist, und die Kompatibilität mit Sprachdatei-Playern wird durch die große Verstärkungseinstellungsmöglichkeit (0 dB - +50 dB) gewährleistet.

Der COM108 ist ein Tischgerät, während die Rack-Montage in 10,5" oder 19" -Geräte-Racks mit einem optional erhältlichen Montageset (MBS310) möglich ist.

COM12 MK2

Art.-Nr. 85.05.52 • netto UVP 497,00 €

Der COM12 ist in der Lage, eine Ausgangsleistung von 120 Watt bis 100 Volt Konstantspannungssystemen oder 4 Ohm niederohmigen Lasten zu liefern. Sechs Eingangskanäle mit individueller Lautstärkeregelung ermöglichen die Verbindung und Mischung mit einer Vielzahl von Musikquellen. Vier symmetrische Mikrofoneingänge (XLR) mit Phantomspannung (15 V) und zwei Prioritäten ermöglichen den Anschluss für fast jedes Mikrofon (Dynamisches Mikrofon oder Kondensator).

Zwei Eingänge, die zwischen Stereo-Balanced Line (RCA) und Mikrofon (6,3 mm Klinkestecker) wählbar sind, ermöglichen den Anschluss für jede Line-Quelle oder ermöglichen die Erweiterung der Mikrofonanzahl auf 6. Der Remote-Mikrofon und Tele-Paging-Eingang ermöglichen die Erweiterung des Systems mit einer Paging-Station (mit Klingeltönen) oder koppeln das System mit Ihrem Business-Telekom-System (oder einer anderen Prioritäts-Linienquelle). Mit dem Prioritäts-Stummschaltkontakt können die Kopplung und das Stummschalten über ein externes Feueralarmsystem erfolgen.

Mit dem Prioritäts-Stummschaltkontakt können die Kopplung und das Stummschalten über ein externes Feueralarmsystem erfolgen. Der Ausgangspegel kann mit einem Master-Lautstärkereglern mit 2-Band-Klangregelung eingestellt werden. Der Pegel wird mit einer 5-Segment-VU-Leiste angezeigt, während die Ausgangsauswahl durch einen integrierten 5-Zonen-Lautsprecher-Schalter ermöglicht wird. Mit den mitgelieferten Adaptern ist sowohl die Tischmontage als auch die Montage von 19" (2HE) -Geräten möglich.



COM24 MK2

Art.-Nr. 85.05.53 • netto UVP 656,00 €

Die Mischverstärker der COM-Serie bieten eine ideale Lösung für kleine bis mittlere kommerzielle Tonanlagen. Unterschiedliche Konfigurationen in Bezug auf Ausgangsleistung und Konnektivität bieten eine enorme Flexibilität für zahlreiche Anwendungen. Der COM24 kann eine Ausgangsleistung von 240 Watt bis 100 Volt Konstantspannungssystemen oder 4 Ohm Niederimpedanzlasten liefern. Sechs Eingangskanäle mit individueller Lautstärkeregelung ermöglichen die Verbindung und Mischung mit einer Vielzahl von Musikquellen. Vier symmetrische Mikrofoneingänge (XLR) mit Phantomspannung (15 V) und zwei Prioritäten ermöglichen den Anschluss für fast jedes Mikrofon (Dynamic oder Kondensator). Zwei Eingänge, die zwischen stereo unsymmetrischer Leitung (RCA) und Mikrofon (6,3 mm Klinke) wählbar sind, ermöglichen den Anschluss für jede Line-Quelle oder ermöglichen die Erweiterung der Mikrofonanzahl auf 6.

Die Remote-Mikrofon und Tele-Paging-Eingänge ermöglichen die Erweiterung des Systems mit einer Paging-Station (mit Klingeltönen) oder koppeln das System mit Ihrem Business-Telekom-System (oder einer anderen Prioritäts-Linienquelle). Mit dem Prioritäts-Stummschaltkontakt können die Kopplung und das Stummschalten über ein externes Feueralarmsystem erfolgen. Der Ausgangspegel kann mit einem Master-Lautstärkereger mit 2-Band-Klangregelung eingestellt werden. Der Pegel wird mit einer 5-Segment-VU-Leiste angezeigt, während die Ausgangsauswahl durch einen integrierten 5-Zonen-Lautsprecher-Schalter ermöglicht wird. Mit den mitgelieferten Adaptern ist sowohl die Tischmontage als auch die Montage von 19" (2HE) -Geräten möglich.



PDM200

Art.-Nr. 85.90.15 • netto UVP 75,20 €

opt. Paging-Mic für COM-Serie

Audioverstärker • 100 V Leistungsverstärker

Die professionellen Einkanal CPA-Leistungsverstärker sind für den Einsatz in jedem 100 V-PA-System ausgelegt. Für eine größere Flexibilität sind sie mit Hoch- und Niederimpedanz-Leistungsausgängen entsprechend den angeschlossenen Lautsprechern ausgestattet.

Die Class-D-100V-Leistungsverstärker der PMQ-Serie bieten einen neuen Standard für erstklassige Klangverstärkung in Beschallungsanwendungen. Diese professionellen Mehrkanal-Endstufen garantieren eine große Flexibilität mit benutzerdefinierten Konfigurationen, um Lösungen für die komplexesten Audiosysteme zu realisieren.

Die professionellen Mehrkanal-Endstufen der CAP-Serie sind für den Einsatz in jedem 100 V PA-System ausgelegt. Ihr Einsatz der Class-D-Technologie in Verbindung mit Schaltnetzteilen gewährleistet eine hervorragende Effizienz und Zuverlässigkeit.

CPA-Serie

Der CPA-Serie besteht aus professionellen Einkanal-100-V-Leistungsverstärkern mit Leistung von 120 bis 340 Watt, die speziell für die gängigen 100 V-PA-Systeme entwickelt wurden. Sie sind als No-Nonsense-Verstärker mit nur den notwendigen Steuerungen und Anschlüssen konzipiert. Dies schafft eine große Einfachheit in der Anwendung und Installation.

Für den Einsatz in 100 V-, 70 V- und sogar 4-Ohm-Niederimpedanz-Installationen stehen mehrere Leistungsabgriffe zur Verfügung, die mit einer fortschrittlichen Mehrzweckschutzschaltung ausgestattet sind. Die Schutzschaltung erkennt DC-Fehlfunktion, Kurzschluss, Überhitzung, Überlast und begrenzt das Signal bei Bedarf.

Ein weiteres aktuelles Merkmal dieser Serie ist der 24 V-DC-Anschluss, um diese Verstärker auch mit Notstrom zu versorgen, wenn die Hauptstromversorgung abgeschaltet wird. Auf der Rückseite der Verstärker befinden sich Trimpotentiometer zum Einstellen der Eingangspegels, ein Hochpassfilterschalter und ein Ground-Lift-Schalter. Der Eingangsanschluss erfolgt über symmetrische XLR-Anschlüsse und ein Signalausgang zur Verbindung mit anderen Verstärkern. Die 19" Stahlgehäuse haben eine einheitliche Höhe von 2 HE.

Art.-Nr.	Bezeichnung	Leistung	netto UVP
85.05.60	CPA12	1 x 120 Watt / 100 V	502,90 €
85.05.61	CPA24	1 x 240 Watt / 100 V	611,00 €
85.05.62	CPA36	1 x 360 Watt / 100 V	654,20 €



CPE100

Art.-Nr. 85.05.92 • netto UVP 7,70 €

Opt. Rackmount-Griffe für 100 V Leistungsverstärker; VPE: paarweise;



PMQ-Serie

Die PMQ-Serie sind professionelle 100 V-Vierkanal-Endstufen, die einen neuen Standard für erstklassige 100 V-Audioverstärkung bieten. Die erweiterten Funktionen und die Verfügbarkeit in verschiedenen Ausgangsleistungen bieten eine enorme Flexibilität für zahlreiche Anwendungen.

Die PMQ-Modelle sind vierkanalige Class-D 100V-Leistungsverstärker mit einer Ausgangsleistung von 240 bis 600 Watt je Kanal. Die WaveDynamics™ DSP-Prozessor-Kombination mit dem 2,5" -LCD-Display bieten eine unübertroffene Benutzerfreundlichkeit mit intuitiver Funktionsübersicht zur einfachen Konfiguration.

Die Akustik kann mit Filtern optimiert werden, die zwischen Low / High & Band Pass und dem 7-Band-Equalizer mit einstellbaren Frequenzen und Q-Faktor wählbar sind. Weitere Funktionen sind Delay und dynamischer Bass Boost. Diese Einstellungen können über die Frontplatte des Verstärkers ebenfalls individuell konfiguriert werden, wobei der Zugriff auf zwei verschiedene Ebenen (Benutzer & Administrator) mit Passwort oder USB-Tastenschutz möglich ist.

Die Konfiguration wird durch die von AUDAC zur Verfügung gestellten Lautsprecher-Presets und die vollständigen Systemkonfigurationen, die aus einer Bibliothek ausgewählt und mit einem USB-Flash-Laufwerk hochgeladen werden können, deutlich vereinfacht. Diese Presets gewährleistet die beste akustischen Ergebnisse mit einem hervorragenden Lautsprecherschutz.

Die Systemintegration wird mithilfe des RS-232-Pots vereinfacht. Eine optionale Dante™ Schnittstelle ist für die WaveDynamics™ Verstärker ebenfalls verfügbar.

Art.-Nr.	Bezeichnung	Leistung	netto UVP
85.05.70	PMQ240	4 x 240 Watt / 100 V	1.225,- €
85.05.71	PMQ480	4 x 480 Watt / 100 V	1.330,- €
85.05.72	PMQ600	4 x 600 Watt / 100 V	1.399,- €



ANI44

Art.-Nr. 85.05.91 • netto UVP 286,- €

Dante Audio Netzwerk-Interface 4-In/4-Out; Eingänge:



CAP200-Serie

Die CAP200-Serie sind professionelle 100 V-Mehrkanal-Endstufen. Sie bieten zwei Kanäle und eine Ausgangsleistung von 240 bis 480 Watt. Auf diese Weise wird eine flexible Lösung für Mehrzonen-Audio-Verteilungssysteme mit zwei unabhängigen Zonen geschaffen. Sie sind als geräuscharme Verstärker mit nur den notwendigen Bedienelementen und Anschlüssen konzipiert, was eine große Einfachheit in der Anwendung und Installation ermöglicht.

Eine hohe Effizienz und Zuverlässigkeit der Geräte wird durch den Einsatz von Schaltnetzteilen in Kombination mit Class-D-Verstärkertechnologie erreicht. Ein temperaturgesteuerter Lüfter hält ständig alle Teile im richtigen Betriebsbereich und vermeidet übermäßiges Summen.

Eine integrierte Mehrzweck-Schutzschaltung schützt vor DC-Fehlfunktion, Kurzschluss, Überhitzung, Überlastung und begrenzt das Signal bei Bedarf. Die Eingangsanschlüsse werden mit symmetrischen XLR-Anschlüssen und parallelen Ausgangsanschlüsse für die Verbindung mit anderen Verstärkern ausgeführt. Außerdem sind für jeden Kanal ein Hochpassfilterschalter (400 Hz) und ein Einstellpotentiometer für die Verstärkung vorgesehen. Die Ausgangsanschlüsse werden mit zuverlässigen Klemmenleisten ausgeführt.

Art.-Nr.	Bezeichnung	Leistung	netto UVP
85.05.80	CAP224	2 x 240 Watt / 100 V	734,40 €
85.05.81	CAP248	2 x 480 Watt / 100 V	859,90 €



CAP400-Serie

Die CAP400-Serie sind professionelle 4-Kanal 100 V-Endstufen. Sie bieten 120 bis 480 Watt an jeden der vier separaten Ausgangskanäle. Dies schafft eine große Flexibilität und neue Möglichkeiten für installierte Multi-Zone-Audio-Verteilungssysteme. Sie sind als ein No-Nonsense-Verstärker mit nur den notwendigen Bedienelementen und Anschlüssen konzipiert, was eine große Einfachheit bei der Verwendung und Installation schafft.

Jeder Ausgangskanal enthält verschiedene Leistungsabgriffe, die in Anwendungen mit 100 Volt, 70 Volt und sogar 4 Ohm mit niedriger Impedanz verwendet werden können. Die Eingangssignalverbindungen werden über symmetrische XLR-Anschlüsse hergestellt, die eine Verbindung auch zu anderen Verstärkern ermöglichen.

Neben allen gewünschten Anschlussmöglichkeiten bieten die Modelle der CPA400-Serie auf der Geräterückseite auch ein Gain-Control-Potentiometer und einen Hochpassfilter-Schalter (400Hz). Eine integrierte Mehrzweckschutzschaltung schützt vor DC-Fehlfunktion, Kurzschluss, Überhitzung, Überlastung und begrenzt das Signal bei Bedarf.



Art.-Nr.	Bezeichnung	Leistung	netto UVP
85.05.82	CAP412	4 x 120 Watt / 100 V	989,40 €
85.05.83	CAP424	4 x 240 Watt / 100 V	1.131,00 €
85.05.84	CAP448	4 x 480 Watt / 100 V	1.241,30 €

Lautsprechersysteme • High-Power Lautsprecher

Diese Systeme bieten eine außergewöhnliche Genauigkeit und Klarheit. Erweitert mit einem komplementären Bass-System, fügen sie den druckvollen und tiefen Bass hinzu, was zu einem atemberaubenden Klang über den gesamten Frequenzbereich führt. In dieser Rubrik findet man Systeme sowohl für die Installation als auch für jeden mobilen Einsatz!

PX-Serie

Die PX-Serie sind kompakte Breitband-Lautsprecherboxen für eine Vielzahl von Indoor-Anwendungen. Sie sind in drei verschiedenen Modellen erhältlich, jede mit unterschiedlicher Größe und Leistung, die die Anforderungen für jede spezifische Anwendung erfüllen.



Art.-Nr.	Bezeichnung	Treiber	RMS-/max. Leistung	Impedanz	Frequenzgang (+/-3 dB)	Empfindlichkeit/max. SPL	Abstrahlverhalten	Abmessungen/Gewicht	Farbe	netto UVP
85.07.00 /-w	PX110 MK2 /W	10"/1"	180/350 W	8 Ohm	80 Hz - 19 kHz	98/120 dB	90° x 60° (HxV)	315 x 543 x 320 mm/16 kg	weiß oder schwarz	362,00 €
85.07.01 /-w	PX112 MK2 /W	12"/1,3"	300/600 W	8 Ohm	70 Hz - 19 kHz	100/125 dB	90° x 75° (HxV)	383 x 643 x 420 mm/26 kg	weiß oder schwarz	551,00 €
85.07.02 /-w	PX115 MK2 /W	15"/1,3"	300/600 W	8 Ohm	60 Hz - 19 kHz	100/125 dB	90° x 75° (HxV)	435 x 764 x 495 mm/35 kg	weiß oder schwarz	578,00 €

FX1.18

Art.-Nr. 85.07.10 • netto UVP 1.425,- €

Die FX-Serie ist eine einzigartige und vielseitige Lautsprechersystem-Serie. Wenn Sie das FX1.18 Bassgehäuse mit dem FX3.15 3-Wege Aktivlautsprechergehäuse kombinieren, kann dieses wirklich modulare System skaliert und an jede Anwendung angepasst werden, bei der ein leistungsstarkes System mit hoher Klarheit und Klangqualität benötigt wird. Die kompakten Gehäuse sind mit wetterfester und kratzfester DuraCoat-Strukturlackierung versehen und verfügen über acht Tragegriffe, die eine einfache Handhabung und Handhabung des Systems ermöglichen. Der integrierte Metall-Rigging-Rahmen ermöglicht eine einfache und sichere Montage, wodurch mehrere Boxen aneinander montiert werden können. Die FX1.18 ist eine 18"-Bassbox mit hohem Schalldruck und vorgesetztem Horn, die als Teil des einzigartigen und vielseitigen FX-Systems konzipiert wurde.

Dieses hornbeladene Subwoofer-Gehäuse verfügt über einen 18"-Woofer und erreicht eine RMS-Belastbarkeit von 800 Watt bei einer maximalen Leistung von 1.600 Watt. Die Empfindlichkeit von 102 dB und der maximale Schalldruckpegel von 131 dB in Verbindung mit dem gleichmäßigen Frequenzgang von 37 Hz bis 130 Hz sorgen für eine enge, vorderseitige Tieffrequenzverstärkung mit Attack und hoher Definition. Die Anschlüsse werden mit zwei 4-poligen Lautsprecheranschlüssen ausgeführt, wodurch ein Durchschleifen möglich ist, wenn mehrere identische Lautsprecher im selben System verwendet werden.



FX3.15

Art.-Nr. 85.07.11 • netto UVP 1.851,- €

Die FX3.15 ist eine 3-Wege-High-Output-Box mit aktivem Ausgang für High / Mid / Mid-Bass, die Teil des einzigartigen und vielseitigen FX-Systems ist. Dieses 3-Wege-Gehäuse enthält einen 15"-Horn-geladenen Mid-Bass-Treiber, einen 6"-MF-Lautsprecher und einen 1,75"-PEEK (Polyetheretherketon)-Kompressionstreiber. Das gesamte System hat eine Leistungsaufnahme von 750 Watt RMS mit einer maximalen Leistung von 1.500 Watt. Die Mid-Bass-Sektion ist für 500 Watt RMS ausgelegt, während die Mid-Sektion für 200 Watt RMS und die High-Sektion für 50 Watt RMS steht.

Das Horn mit einer Abstrahlcharakteristik von 90°x40° enthält sowohl Hoch- als auch Mittelfrequenztreiber, die gedreht werden können, was eine vollständige Flexibilität bei der Auswahl der horizontalen und vertikalen sowie der linken und rechten Positionierung ermöglicht. Dieses System soll für jeden Abschnitt aktiv verarbeitet und mit separaten Verstärkern betrieben werden. Die Verbindungen für die einzelnen Sektionen werden über zwei 8-polige Speakon-kompatible Anschlüsse ausgeführt, die auch eine Verbindung untereinander ermöglichen, wenn mehrere identische Lautsprecher im selben System verwendet werden sollen.



RX-Serie

Die RX-Serie sind Fullrange-Lautsprecher mit einem stabilen Sperrholzgehäuse und einer extrem widerstandsfähigen EPDM-Beschichtung. Die neu eingeführte MK2-Version der RX-Lautsprecherserie verfügt über einen verbesserten Hochtoner und ist mit einem komplett neu entwickelten Filter- und Schutznetzwerk ausgestattet, das deutlich wärmer und detailreicher klingt und einen sichereren Schutz gegen Überlastung bietet.



Art.-Nr.	Bezeichnung	Treiber	RMS-/max. Leistung	Impedanz	Frequenzgang (+/-3 dB)	Empfindlichkeit/max. SPL	Abstrahlverhalten	Abmessungen/Gewicht	Farbe	netto UVP
85.07.30	RX112 MK2	12"/1,3"	300/600 W	8 Ohm	75 Hz - 18 kHz	99/124 dB	90° x 75° (HxV)	395 x 620 x 345 mm/22 kg	schwarz	525,00 €
85.07.31	RX115 MK2	15"/1,3"	300/600 W	8 Ohm	62 Hz - 18 kHz	101/126 dB	90° x 75° (HxV)	420 x 720 x 390 mm/29 kg	schwarz	550,00 €

CPB110P

Art.-Nr. 85.07.90 • netto UVP 40,80 €

Cover-Bag für AUDAC Modell PX110;

MBK110 /W

Art.-Nr. 85.07.91 /-w • netto UVP 45,90 €

Montage-Bügel für AUDAC Modell PX110; schwarz oder weiß

CPB112P

Art.-Nr. 85.07.92 • netto UVP 40,80 €

Cover-Bag für AUDAC Modell PX112;

MBK112 /W

Art.-Nr. 85.07.93 /-w • netto UVP 51,- €

Montage-Bügel für AUDAC Modell PX112; schwarz oder weiß

CPB115P

Art.-Nr. 85.07.94 • netto UVP 48,- €

Cover-Bag für AUDAC Modell PX115;

MBK115 /W

Art.-Nr. 85.07.95 /-w • netto UVP 57,20 €

Montage-Bügel für AUDAC Modell PX115; schwarz oder weiß



Lautsprechersysteme • Kompakte High-Power Lautsprecher

Diese kompakten Systeme bieten eine außergewöhnliche Genauigkeit und Klarheit. Erweitert man diese mit einem passenden Subwoofer, erfährt man einen druckvollen und perfekten Gesamteindruck mit einem dazu passenden Bassfundament.

VEX08 /W

Art.-Nr. 85.07.20 /-w • netto UVP 296,40 €

Die VEX08 ist ein Hochleistungslautsprecher mit einem 8" High Efficiency Mid/Low Range Driver und einem 1" Kompressionstreiber auf einem 100° x 80° Horn, die für einen kraftvollen und detaillierten Sound in einem kompakten Gehäuse sorgen. Die außergewöhnliche Genauigkeit und Klarheit kann durch ein ergänzendes Basssystem erweitert werden, um einen druckvollen und tiefen Bass hinzuzufügen.

Das elegante Gehäuse bietet sich für die Installation in modernen und trendigen Anwendungen wie z.B. in Bars und Nachtclubs geradezu an, während die funktionalen Merkmale dieses Lautsprechersystems den Einsatz in einer mobilen Applikation ermöglichen.

Die VEX08 liefert einen kraftvollen Vollbereichsound mit einer RMS-Leistung von 175 Watt und maximal 350 Watt. Die Montage in horizontaler und vertikaler Richtung ist mit der mitgelieferten Wandhalterung und

dem drehbaren Horn möglich. Ein optionaler 35 mm-Adapter kann installiert werden, wenn er in mobilen Anwendungen verwendet wird. Der Überlastungsschutz des Kompressionstreibers wird durch eine interne Begrenzungsschaltung bereitgestellt.



Art.-Nr.	Bezeichnung	Treiber	RMS-/max. Leistung	Impedanz	Frequenzgang (+/-3 dB)	Empfindlichkeit/max. SPL	Abstrahlverhalten	Abmessungen/Gewicht	Farbe	netto UVP
85.07.20 /-w	VEX08 /W	8"/1"	175/300 W	8 Ohm	65 Hz - 20 kHz	92/115 dB	100° x 80° (HxV)	250 x 380 x 262 mm/9,7 kg	schwarz oder weiß	296,40 €

PROMO5501

Art.-Nr. 85.07.96 • netto UVP 87,50 €

Stabile Tragetasche für XENO8 oder VEXO8; schwarz



WBP100 /W

Art.-Nr. 85.07.98 /-w • netto UVP 14,50 €

Wall-Bracket Plate für XENO oder VEXO; schwarz oder weiß

CHB196/B /W

Art.-Nr. 85.07.97 /-w • netto UVP 5,40 €

Optionaler Hochständerflansch für XENO8 oder VEXO8; schwarz oder weiß



Lautsprechersysteme • Fullrange Wandaufbau-Lautsprecher

Diese Lautsprecherserie wurde speziell für feste Audioinstallationen in modernen Umgebungen entwickelt und bietet verschiedene Größen von zeitgemäßen und elegant gestalteten Lösungen. Was sie so einzigartig macht, ist ihr Fullrange Audio-Design, das sie ohne zusätzliches Bass-Gehäuse nutzen kann.

XENO-Serie

Die XENO-Serie ist eine Lautsprecherserie, die speziell für Audioinstallationen in modernen Umgebungen entwickelt wurde und zwei verschiedene Größen von zeitgemäßen und elegant gestalteten Produkten bietet. Was sie so einzigartig macht, ist ihr Fullrange Design, das sie ohne zusätzliches Bass-Gehäuse nutzen kann.



Art.-Nr.	Bezeichnung	Treiber	RMS-/max. Leistung	Impedanz	Frequenzgang (+/-3 dB)	Empfindlichkeit/max. SPL	Abstrahlverhalten	Abmessungen/Gewicht	Farbe	netto UVP
85.07.40 /-w	XENO6 /W	6"/1"	80/160 W	8 Ohm	65 Hz - 18 kHz	88/110 dB	120° x 120° (HxV)	210 x 345 x 220 mm/5,6 kg	weiß oder schwarz	217,00 €
85.07.41 /-w	XENO8 /W	8"/1"	120/240 W	8 Ohm	60 Hz - 18 kHz	89/110 dB	120° x 120° (HxV)	250 x 380 x 262 mm/7,8 kg	weiß oder schwarz	253,00 €



PROMO5501

Art.-Nr. 85.07.96 • netto UVP 87,50 €

Stabile Tragetasche für XENO8 oder VEXO8; schwarz



WBP100 /W

Art.-Nr. 85.07.98 /-w • netto UVP 14,50 €

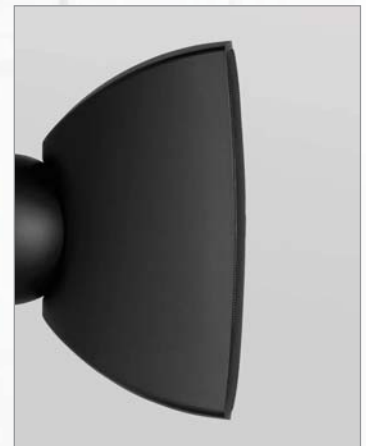
Wall-Bracket Plate für XENO oder VEXO; schwarz oder weiß

Lautsprechersysteme • Wandaufbau-Lautsprecher im Design-Gehäuse

Diese außergewöhnlichen Lautsprecher wurden speziell für eine Vielzahl von fest installierten Innenanwendungen entwickelt, die von modernen Wohnanwendungen bis hin zu den anspruchsvollsten Designerapplikationen in Umgebungen wie Einzelhandelsgeschäften, Pubs, Restaurants oder sogar Clubs reichen, dank ihrer leistungsstarken Komponenten und dem extrem großer Abstrahlwinkel.

ATEO-Serie

Die ATEO ist eine Serie außergewöhnlicher Lautsprecher, die speziell für die Festinstallation in Innenräumen entwickelt wurde und von modernen Wohnanwendungen bis hin zu anspruchsvollen Designer-Applikationen in Einzelhandelsgeschäften, Pubs, Restaurants oder sogar Clubs reichen.



Art.-Nr.	Bezeichnung	Treiber	RMS-/max. Leistung	Impedanz	Frequenzgang (+/-3 dB)	Empfindlichkeit/max. SPL	Abstrahlverhalten	Abmessungen/Gewicht	Farbe	netto UVP
85.07.50 /-w	ATEO2 /W	2"	10/20 W	8 Ohm	120 Hz bis 20 kHz	83/93 dB	145° x 170°	80 x 136 x 115mm /0,39 kg	schwarz oder weiß	37,50 €
85.07.50-D /-w	ATEO2D /W	2"	10/20 W	16 Ohm	120 Hz bis 20 kHz	83/93 dB	145° x 170°	80 x 136 x 115 mm/0,39 kg	schwarz oder weiß	37,50 €
85.07.51 /-w	ATEO4 /W	4"/1"	35/70 W	8 Ohm/100 V	100 Hz bis 20 kHz	86/101 dB	130° x 130°	136 x 244 x 153 mm/2,05 kg	schwarz und weiß	90,50 €
85.07.52 /-w	ATEO6 /W	6"/1"	60/120 W	8 Ohm/100 V	65 Hz bis 20 kHz	89/106 dB	120° x 120°	139,1 x 347,5 x 215,2 mm/3,82 kg	schwarz oder weiß	124,30 €

WMA20 /W

Art.-Nr. 85.07.55 /-w • netto UVP 2,50 €

Erweiterungs-Montage-Ring in schwarz oder weiß für einen Erweiterungs-Neigungswinkel von 30°, geeignet für Modell ATEO2 (8-Ohm Version) bzw. ATEO2D (16-Ohm-Version);

CMA142 /W

Art.-Nr. 85.07.56 /-w • netto UVP 42,10 €

Cluster-Montage-Set für zwei ATEO4 Lautsprechersysteme; Farbe: schwarz; Material: Stahl; Abmessungen: 130,5 x 357,54 x 100 mm; max. Last: 20 kg;

CMA162 /W

Art.-Nr. 85.07.59 /-w • netto UVP 44,- €

Cluster-Montage-Set für zwei ATEO6 Lautsprechersysteme; Farbe: schwarz; Abmessungen: 179,2 x 357,5 x 140 mm; max. Last: 20 kg;

CMA144 /W

Art.-Nr. 85.07.57 /-w • netto UVP 48,- €

Cluster-Montage-Set für vier ATEO4 Lautsprechersysteme; Farbe: schwarz; Material: Stahl; Abmessungen: 130,5 x 360 x 130,5 mm; max. Last: 20 kg;

WMA40 /W

Art.-Nr. 85.07.58 /-w • netto UVP 3,50 €

Erweiterungs-Montage-Ring in schwarz für einen Erweiterungs-Neigungswinkel von 30°, geeignet für Modell ATEO4;



Lautsprechersysteme • Universal Wandaufbau-Lautsprecher (auch wetterfeste Modelle)

Diese 2-Wege-Lautsprecher bieten naturgetreue Wiedergabe von Musik und Sprache mit hoher Wiedergabetreue. Zur optimalen Orientierung ermöglicht ein mitgelieferter Montagebügel die horizontale oder vertikale Montage sowie die Fokussierung des Lautsprechers in die gewünschte Richtung. Dank eines integrierten Leitungstransformators können sie sowohl in 100 V- als auch in niederohmigen Anwendungen eingesetzt werden. Zusätzlich sorgt ein eingebautes Schutznetzwerk den Hochtöner vor einer möglichen Überlastung.

WX302 /W

Art.-Nr. 85.07.70 /-w • netto UVP 59,10 €

Der WX302 ist ein leistungsstarker 2-Wege-Lautsprecher, der sich für eine Vielzahl von Anwendungen eignet und eine naturgetreue Wiedergabe von Musik und Sprache mit hoher Wiedergabetreue gewährleistet.

Er ist mit einem 1" Kalottenhochtöner und einem 3" Niederfrequenzlautsprecher ausgestattet, der eine Leistung von 30 Watt liefern kann. Er kann sowohl in 8 Ohm-Standardssystemen als auch in 100 V PA-Systemen mit Leistungsanzapfungen für 20 Watt, 10 Watt und 5 Watt eingesetzt werden.

Das formschöne Kunststoffgehäuse ist in zwei verschiedenen Farben erhältlich (schwarz und weiß) und fügt sich damit in jedes Ambiente ein, das von Standard-Innenräumen bis hin zu speziellen Innenräumen reicht. Die mitgelieferte Halterung ermöglicht die horizontale und vertikale Montage sowie die Fokussierung des Lautsprechers und ein integriertes Advanced Protection Network schützt den Hochtöner vor Überlastung.

WX302-o /W

Art.-Nr. 85.07.80 /-w • netto UVP 71,40 €
wie Modell WX302 /W, aber wetterfeste Version (IP55);





WX502-o /W

Art.-Nr. 85.07.81 /-w • netto UVP 93,80 €

wie Modell WX502 /W, aber wetterfeste Version (IP55);

WX502 /W

Art.-Nr. 85.07.71 /-w • netto UVP 84,50 €

Der WX502 ist ein leistungsstarker 2-Wege-Lautsprecher, der sich für eine Vielzahl von Anwendungen eignet und eine naturgetreue Wiedergabe von Musik und Sprache mit hoher Wiedergabetreue gewährleistet. Er ist mit einem 1"-Kalottenhohtöner und einem 5-1/4" LF-Treiber ausgestattet, der eine Leistung von 50 Watt liefern kann. Er kann in Standard-8-Ohm-Systemen, aber auch in 100 V PA-Systemen mit Leistungsanzapfungen für 40 Watt, 20 Watt und 10 Watt eingesetzt werden.

Das formschöne Kunststoffgehäuse ist in zwei verschiedenen Farben (schwarz und weiß) erhältlich und fügt sich somit in jede Umgebung ein, von Standard-Innenräumen bis hin zu speziellen Indoor-Innenräumen.



Die mitgelieferte Halterung ermöglicht die horizontale und vertikale Montage sowie die Fokussierung des Lautsprechers und ein integriertes Advanced Protection Network schützt den Hochtöner vor Überlastung.

WX802 /W

Art.-Nr. 85.07.72 /-w • netto UVP 186,60 €

Der WX802 ist ein leistungsstarker 2-Wege-Lautsprecher, der sich für eine Vielzahl von Anwendungen eignet und eine naturgetreue Wiedergabe von Musik und Sprache mit hoher Wiedergabetreue gewährleistet. Es ist mit einem 1"-Kalottenhohtöner und einem 8" Tieftonlautsprecher ausgestattet, der eine Leistung von 70 Watt liefern kann. Er kann sowohl in Standard-16-Ohm-Systemen als auch in 100 V PA-Systemen mit Leistungsanzapfungen für 60 Watt, 30 Watt und 15 Watt eingesetzt werden.

Das formschöne Kunststoffgehäuse ist in zwei verschiedenen Farben (schwarz und weiß) erhältlich und fügt sich somit in jede Umgebung ein, von Standard-Innenräumen bis hin zu speziellen Indoor-Innenräumen.

Die mitgelieferte Halterung ermöglicht die horizontale und vertikale Montage sowie die Fokussierung des Lautsprechers und ein integriertes Advanced Protection Network schützt den Hochtöner vor Überlastung.



WX802-o /W

Art.-Nr. 85.07.82 /-w • netto UVP 203,50 €

wie Modell WX802 /W, aber wetterfeste Version (IP55);

Lautsprechersysteme • Lautsprecher für die flächenbündige Montage an Wand und Decke

Diese eleganten Lautsprecher für die Oberflächenmontage sind die perfekte Lösung, wenn Einbau in Wände oder Decken nicht möglich ist. Sie sind für Anwendungen konzipiert, bei denen unauffälliger Klang benötigt wird. Die Konstruktion besteht aus hochwertigen Materialien, die eine schöne Wiedergabe für Musik und Sprache gewährleisten. Mit den integrierten Multi-Tapping-Leitungstransformatoren sind Verbindungen zu 100 V-Beschallungsanlagen mit unterschiedlicher Leistung möglich.

CSS556

Art.-Nr. 85.07.105 /-w • netto UVP 51,90 €

Der CSS556 ist ein 10 Watt-Lautsprecher zur Oberflächenmontage, der für alle Arten von Anwendungen entwickelt wurde, in denen keine Lautsprecher in Wände oder Decken integriert werden können. Er verfügt über einen 6"-Breitbandlautsprecher, der sich für Hintergrundmusik und Ansagen eignet und mit einem Line-Trafo mit Leistungsabgriffen für 6 Watt und 3 Watt ausgestattet ist.

Der CSS556 entspricht der Norm EN60849, die als Standard für Soundsysteme für Notfälle bekannt ist. Er ist aus hochwertigen Komponenten gefertigt, um eine schöne warme Klangwiedergabe von Musik und Sprache zu gewährleisten. Darüber hinaus verfügt er über einen integrierten 100 V-Netztransformator mit mehreren Leistungsabgriffen, wodurch er für den Einsatz in HiFi- oder größeren 100 V PA-Systemen prädestiniert ist. Der Konus ist feuchtigkeitsresistent behandelt, so dass er in Feuchträumen oder in Außenbereichen verwendet werden kann. Der Grill und das Gehäuse können lackiert werden, um sich nahtlos in jedes Interieur zu integrieren.



WS500

Art.-Nr. 85.07.106 • netto UVP 54,70 €

Der WS500 ist ein Design-Wandlautsprecher mit einer abgerundeten Form aus weißem ABS und einem weißen, lackierten Metallgrill. Dank seiner besonderen Form und des gesamten Aspekts eignet sich der Lautsprecher ästhetisch für die Auf-Wand-Montage. Der WS500 eignet sich dabei für Sprache und Musik und ist mit einem 10 Watt Breitbandlautsprecher bestückt. Natürlich ist der WS500 auch mit einem 100 V-Line-Transformator und Anschlüssen für verschiedene Leistungsanzapfungen ausgestattet.

Er ist aus hochwertigen Komponenten gefertigt, um eine schöne warme Klangwiedergabe von Musik und Sprache zu gewährleisten. Darüber hinaus verfügt er über einen integrierten 100 V-Netztransformator mit mehreren Leistungsabgriffen, wodurch er für HiFi-Systeme oder größere 100 V PA-Systeme eingesetzt werden kann. Der Konus ist feuchtigkeitsgeschützt, so dass er in Feuchträumen oder in Außenbereichen verwendet werden kann. Der Grill und das Gehäuse können lackiert werden, um sich nahtlos in jedes Interieur zu integrieren.



Lautsprechersysteme • High-End Säulenlautsprecher

Diese Reihe von Säulenlautsprechern liefert außergewöhnlichen Klang mit einer überraschend hohen Leistung und ist das elegante Ergebnis aus Forschung auf dem Gebiet der Phased-Array-Akustik und eignet sich für eine Vielzahl von Anwendungen in akustisch schwierigen Umgebungen wie Kirchen, Auditorien, Präsentations-, Besprechungsräumen und überall dort, wo Hörbarkeit und Verständlichkeit von Musik und Sprache eine große Bedeutung haben. Sie sind in schlanken und elegant konstruierten Gehäusen aus Aluminiumwerkstoffen untergebracht, mit feinen Lochgittern versehen und verfügen über multifunktionale Wandhalterungen, die ein Schwenken und Abwärtskippen für eine perfekte Richtungseinstellung ermöglichen.

Art.-Nr.	Bez.	Treiber	RMS-/max. Leistung	Impedanz	Frequenzgang (+/-3 dB)	Empfindlichkeit/max. SPL	Abstrahlverhalten	Abmessungen/Gewicht	Farbe	netto UVP
85.07.110 /-w	KYDO /-W	2 x 2"	60/120 W	12 Ohm	100 Hz bis 17 kHz	90/106 dB	170° x 45° (HxV)	70 x 505 x 105 mm/2,5 kg	weiß oder schwarz	299,00 €
85.07.111 /-w	AXIR /-W	12 x 2"	120/ 240 W	6 Ohm	100 Hz bis 17 kHz	92 dB/113 dB	170° x 20°	70 x 1.005 x 105 mm	weiß oder schwarz	556,00 €
85.07.112 /-w	GIAX /-W	24"/1"	240/480 W	4 Ohm	100 Hz - 17 kHz	92/114 dB	170° x 10° (HxV)	70 x 2.005 x 105 mm/6,5 kg	weiß oder schwarz	985,00 €



KYDO

Der KYDO ist ein Design-Säulenlautsprecher mit einem außergewöhnlichen Klang und einer überraschend hohen Leistung für den Einsatz in allen Anwendungen, in denen die Hörbarkeit von Musik und Sprache am wichtigsten ist. Er verfügt dazu über eine Lautsprechersektion mit 6 x 2"-Treibern, die eine Leistung von bis zu 60 Watt erzeugen können.

Zusätzlich ist dieser Säulenlautsprecher mit einem 100V Linetrafo mit 4 verschiedenen Leistungsabgriffen ausgestattet, der mit einer versenkten Einstellschraube hinter der Frontabdeckung umschaltbar zwischen 20 Watt, 10 Watt, 5 Watt und 2,5 Watt oder 12 Ohm Impedanz ist. Der elegante, leichte Säulenlautsprecher und die speziell entwickelte Wandhalterung ermöglichen es, den Lautsprecher in jede Richtung zu fokussieren, um die bestmögliche Hörbarkeit zu erzielen. Verfügbar in Schwarz (/ B) und Weiß (/ W).

AXIR

AXIR verfügt über zwei individuelle Lautsprechersektionen mit je 6 x 2"-Treibern, die eine Leistung von bis zu 120 Watt erzeugen können. Sie sind mit einem 100V Linetrafo mit 4 verschiedenen Leistungsabgriffen für jede Lautsprechersektion ausgestattet, wählbar über eine versenkten angebrachte Einstellschraube hinter der Frontabdeckung. Die wählbaren Leistungsabgriffe sind 20 Watt, 10 Watt, 5 Watt und 2,5 Watt und zusätzlich gibt es einen internen Schalter für die 6 Ohm Impedanz.

Das Gehäuse besteht aus Aluminium und wirkt dadurch sehr stilvoll und die speziell entwickelte Wandhalterung ermöglicht es, den Lautsprecher in jede Richtung zu fokussieren, um die bestmöglichen Beschallungsergebnisse zu erzielen. Verfügbar in Schwarz (/ B) und Weiß (/ W).

GIAX

Das GIAX-Modell vermittelt den Eindruck, man würde nur eine einzige Klangquelle hören, aber mit der gleichmäßigeren Schallabdeckung ist er in der Lage, eine Leistung von 240 Watt RMS sowie eine maximale Leistung von 480 Watt zu reproduzieren. Die Lautsprechersektion hat eine Gesamtimpedanz von 4 Ohm. Das Gehäuse besteht aus Aluminium und macht es zu einem stilvollen und sehr leichten Säulenlautsprecher. Der mitgelieferte Befestigungswinkel ermöglicht es, den Lautsprecher in jede Richtung zu fokussieren. Die beiden Neigungswinkel erlauben einen Winkel zwischen 0° und 15°, um die bestmöglichen Beschallungsergebnisse zu erreichen. Erhältlich in Schwarz (/ B) und Weiß (/ W).



MBK250

Art.-Nr. 85.07.113 • netto UVP 22,20 €

35 mm Stativ-Adapter für Säulenlautsprecher; schwarz



Lautsprechersysteme • Outdoor Säulenlautsprecher

Diese Säulenlautsprecher sind mit einigen zusätzlichen Funktionen ausgestattet, die diese Modelle für die permanente Installation im Freien geeignet machen. Jeder Treiber ist mit einer speziellen Beschichtung gegen Witterungseinflüsse versehen, während eine akustisch transparente und wasserabweisende Textilie vor jedem Treiber verhindert, dass Wasser und Schmutz in das System gelangt. Der Anschluss erfolgt über einen wasserdichten und drehbaren AWX5™ -Anschluss, sodass diese Lautsprecher der IP55-Norm entsprechen.

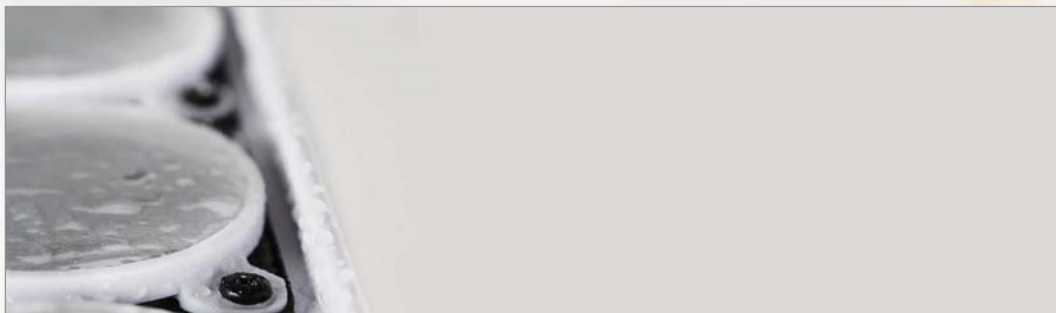
AXIR-O

Art.-Nr. 85.07.120 /-w • netto UVP 556,00 €

Der AXIR-O ist ein Outdoor-Säulenlautsprecher mit einer Leistung von 120 Watt, der speziell für den Einsatz im Freien entwickelt wurde und sich für eine Vielzahl von Open-Air-Anwendungen eignet, bei denen die Wiedergabe von Musik und Sprache wichtig ist. Er verfügt über zwei Lautsprecher-Sektionen, die jeweils aus sechs hochwertigen 2"-Breitband-Lautsprechern bestehen, die einen außergewöhnlichen Klang und eine überraschend hohe Leistung bieten.

Ein 100 V Multi-Tapping-Übertrager ermöglicht den Anschluss der Lautsprecher in großen Beschallungsanlagen mit einer wählbaren Leistung zwischen 40 Watt, 20 Watt und 10 Watt. Eine vierte Auswahl für den Anschluss in niederohmigen Audiosystemen ist ebenfalls vorgesehen. Um die optimale Leistung und langfristige Zuverlässigkeit im Außenbereich zu gewährleisten, sind verschiedene spezifische Merkmale vorgesehen. Der Anschluss des Lautsprechers erfolgt über einen wasserdichten, drehbaren AWX-5-Anschluss, wobei der gewünschte Leistungsabgriff je nach Drehung des Anschlusses gewählt werden kann. Zum anderen erhalten die 12 Treiber eine spezielle Beschichtung, die sie vor Witterungseinflüssen schützt, während ein akustisch transparentes und wasserabweisendes Textiltuch vor jedem Treiber das Eindringen von Wasser und Schmutz verhindert. Eine zusätzliche Features wird durch den Einsatz eines Aluminium-Frontgrills und einer galvanisierten Edelstahlhalterung erreicht. Zusammen ergeben diese Modifikationen einen wetterfesten IP55 Säulenlautsprecher von außergewöhnlicher Qualität und Design!

Mit der mitgelieferten Halterung kann der Lautsprecher in jede Richtung fokussiert werden, um die bestmögliche Hörbarkeit zu erreichen. Erhältlich in weiß (AXIR-OW) und schwarz (AXIR-OB).



Lautsprechersysteme • Extra smale Säulenlautsprecher

Diese Serie besteht aus Breitbandlautsprechern, die sich für eine breite Palette von allgemeinen Anwendungen im Innenbereich in akustisch schwierigen Umgebungen eignen - von Sprach- und Ansagesystemen bis hin zu Hintergrundmusiksystemen.

CLS420-W

Art.-Nr. 85.07.130 • netto UVP 105,- €

Die CLS-Serie bietet Standard-Hochleistungs-Säulenlautsprecher in einem schlanken Design, perfekt geeignet für eine breite Palette von Indoor-Anwendungen, in denen die Hörbarkeit von Musik und Sprache sehr wichtig ist. Der CLS420 verfügt über eine Lautsprechereinheit, die aus 4 x 3"-Treibern besteht, die eine Leistung von bis zu 20 Watt RMS erzeugen können. Sie ist zusätzlich mit einem 100 V Übertrager mit Apfungen bei 20 Watt und 10 Watt ausgestattet. Das Lautsprechergehäuse besteht aus robustem, weiß beschichtetem Aluminium und bietet ein zeitloses Design, das in jedem Interieur passt.

Für die Montage der CLS420 ist eine spezielle Halterung enthalten, die es ermöglicht, den Lautsprecher in jede gewünschte Richtung auszurichten.

CLS440-W

Art.-Nr. 85.07.131 • netto UVP 150,- €

Der CLS440 Säulenlautsprecher verfügt über eine Lautsprechereinheit, die aus 8 x 3"-Treibern besteht, die eine Leistung von bis zu 40 Watt RMS erzeugen können. Sie ist zusätzlich mit einem 100V-Line-Transformator mit Apfungen bei 40 Watt und 20 Watt ausgestattet. Das Lautsprechergehäuse besteht aus robustem, weiß beschichtetem Aluminium und bietet ein zeitloses Design, das in jedem Interieur passt. Für die Montage der CLS440 ist eine spezielle Halterung enthalten, die es ermöglicht, den Lautsprecher in jede gewünschte Richtung auszurichten.



Lautsprechersysteme • 2-Weg Hornlautsprecher

Diese Reihe von horngeladenen Lautsprechern wurde entwickelt, um eine weitreichende Klangprojektion in einer breiten Palette von Innen- und Außenanwendungen zu ermöglichen. Die Auswahl sorgfältig aufeinander abgestimmter hochwertiger Komponenten garantiert eine außergewöhnliche Sprachverständlichkeit und einen erweiterten Frequenzgang für Musik. Die Gehäuse bestehen aus mehrschichtigen Glasverbundwerkstoffen. Die Einhaltung der Ingress Protection-Anforderungen ermöglicht den Einsatz in permanenten Außeninstallationen.

Art.-Nr.	Bez.	Abbildung	Treiber	RMS-/max. Leistung	Impedanz/Abzapfungen	Frequenzgang (+/-3 dB)	Empfindlichkeit/max. SPL	Abstrahlverhalten	Abmessungen/Gewicht	netto UVP
85.07.140	CHA530		5"	30/60 W	30, 15, 7,5 oder 3,75 W	110 Hz bis 16 kHz	98/113 dB	110° x 60°	310 x 215 x 330 mm / 4,7 kg	220,00 €
85.07.141	CHA660		6,5"/1"	30/60 W	60, 30, 15, oder 7,5 W	110 Hz bis 16 kHz	99/116 dB	110° x 60°	420 x 335 x 400 mm / 6,7 kg	308,00 €
85.07.142	HS121		4"	20/40 W	20, 10 oder 5 W	180 Hz bis 13 kHz	96/109 dB	60° x 80°	220 x 160 x 250 mm / 2 kg	121,40 €
85.07.143	HS208 MK2		8"/1,3"	150/300 W	8 Ohm	100 Hz bis 18 kHz	97/123 dB	40° x 40°	360 x 360 x 482 mm / 11,6 kg	572,00 €
85.07.143-T	HS208T MK2		8"/1,3"	150/300 W	120, 60 oder 30 W	100 Hz bis 18 kHz	97/123 dB	40° x 40°	360 x 360 x 482 mm / 13,6 kg	670,00 €
85.07.144	HS212 MK2		12"/1,8"	350/700 W	8 Ohm	65 Hz bis 20 kHz	95/125 dB	40° x 40°	508 x 508 x 732 mm / 30,8 kg	949,00 €
85.07.144-T	HS212T MK2		12"/1,8"	350/700 W	240, 120 und 60 W	65 Hz bis 20 kHz	95/125 dB	40° x 40°	508 x 508 x 732 mm / 34,5 kg	1.118,00 €



MBK208Z

Art.-Nr. 85.07.145 • netto UVP 92,70 €

U-Montage-Bügel mit allem notwendigen Zubehör für 2-Weg Hornlautsprecher HS208(T) MK2 und gleichwertige Modelle



MBK212Z

Art.-Nr. 85.07.146 • netto UVP 97,90 €

U-Montage-Bügel mit allem notwendigen Zubehör für 2-Weg Hornlautsprecher HS212(T) MK2 und gleichwertige Modelle



Lautsprechersysteme • Kompressionshörner

CHA215

Art.-Nr. 85.07.150 • netto UVP 75,- €

Der CHA215 ist ein leistungsstarker Kompressionshornlautsprecher mit einer RMS-Leistung von 15 Watt. Er ist mit einem Trafo mit einstellbaren Leistungsanzapfungen ausgestattet und kann in 70 V oder 100 V PA Installationen mit 15, 7,5, 3,75 oder 1,9 Watt betrieben werden. Die CHA-Serie sind Kompressions-Hornlautsprecher, die speziell für Paging- und Hintergrundmusikanwendungen entwickelt wurden und eine lange Lebensdauer sowie optimale Sprach- und Musikwiedergabe bieten. Die Lautsprecher bestehen aus robustem ABS, sind hellgrau lackiert und mit einer stabilen, verstellbaren Halterung versehen. Durch die Schutzart IP56 sind sie für den Außeneinsatz geeignet.



CHA230

Art.-Nr. 85.07.151 • netto UVP 84,- €

Der CHA230 ist ein Long-Throw Kompressions-Hornlautsprecher mit einer RMS-Leistung von 30 Watt. Er ist mit einem Übertrager mit einstellbaren Leistungsanzapfungen ausgestattet und kann in 70V oder 100V PA Installationen mit 30, 20, 10 oder 5 Watt betrieben werden. Die CHA-Serie sind Kompressions-Hornlautsprecher, die speziell für Paging- und Hintergrundmusikanwendungen entwickelt wurden und eine lange Lebensdauer sowie optimale Sprach- und Musikwiedergabe bieten. Die Lautsprecher bestehen aus robustem ABS, sind hellgrau lackiert und mit einer stabilen, verstellbaren Halterung versehen. Durch die Schutzart IP56 sind sie für den Außeneinsatz geeignet.



Lautsprechersysteme • Lautsprecher für die herabgängende Montage

APS20




Art.-Nr. 85.07.160 • netto UVP 78,- €

Der APS20 ist ein 20 Watt Kugellautsprecher, ausgestattet mit einem 8"-Treiber und einem 100 V Übertrager mit verschiedenen Leistungsanzapfungen bei 20 Watt, 10 Watt, 5 Watt und 2,5 Watt. Sein breiter, weicher Frequenzgang und hohe Effizienz sorgen für HiFi-Musik und Sprachwiedergabe mit 360° horizontaler Abdeckung, ideal für große, offene Bereiche wie Fabrikhallen oder große Verkaufsräume. Das ABS-Gehäuse ist feuchtigkeits- und UV-beständig und mit einem 1,5 m langen Anschlusskabel mit Stahlkern ausgestattet, das allen Sicherheitsanforderungen für die Deckenmontage gerecht wird.



Lautsprechersysteme • Uni- und bidirektionale Soundprojektoren

Diese Reihe von Soundprojektoren wurde für eine Vielzahl von Anwendungen im Innen- und Außenbereich entwickelt, die von Paging und Ansagen bis hin zu Hintergrundmusiksystemen reichen. Die Projektorkonstruktion eignet sich perfekt für den Einsatz in großen offenen Räumen wie Fabrikhallen, Lagerhallen, Parkplätzen oder vielem mehr. Die Gehäuse sind aus hochwertigen Materialien hergestellt und die Einhaltung der Ingress Protection-Anforderungen ermöglicht den Einsatz in permanenten Außeninstallationen.

Art.-Nr.	Bez.	Abbildung	Treiber	RMS-/max. Leistung	Impedanz/Abzapfungen	Frequenzgang (+/-3 dB)	Empfindlichkeit/max. SPL	Abstrahlverhalten	Abmessungen/Gewicht	netto UVP
85.07.170	SP20		5"	20/40 W	8 Ohm/20, 10, 5 oder 2,5 W	130 Hz bis 15 kHz	92/104 dB	180°	138 x 204 mm (D x T) / 1,9 kg	67,60 €
85.07.171	SP202		2 x 5-1/4"	2 x 10/2 x 20 W	2 x 10, 2 x 5 oder 2 x 2,5 W	150 Hz bis 14 kHz	91/k.A. dB	180°, bidirektional	138 x 190 mm (D x T) / 2,4 kg	99,80 €
85.07.172	SP22		5"	20/40 W	20, 10 oder 5 W	110 Hz bis 15 kHz	93/k.A. dB	180°	138 x 205 mm (D x T) / 2,2 kg	83,70 €






Lautsprechersysteme • High-End Deckeneinbau-Lautsprecher

Ein eleganter Look mit minimaler visueller Wirkung! Die High-End-Slim-Deckenlautsprecher-Serie von AUDAC garantiert ein optimales Erlebnis für jede Situation und Anwendung. Ein weißer SlimLine™ Grill ist im Lieferumfang enthalten und lässt Ihre Ohren Ihre Aufmerksamkeit erregen, nicht Ihre Augen. Durch den sehr dünnen Rand von nur 1 mm und eine geringe Grilltiefe, die nur 3,2 mm aus der Deckenfläche herausragt, werden diese Lautsprecher bei der Montage nahezu unsichtbar. Dank des QuickFix™ Mechanismus mit GoldCon™ Konnektivität ist eine hohe Benutzerfreundlichkeit und einfache Installation garantiert.

CELO-Serie

Die CELO-Serie ist die High-End Slim-Deckenlautsprecherserie von AUDAC, die aus verschiedenen Modellen besteht, die für jede Situation und Anwendung ein optimales Erlebnis garantieren. Dank der ultrakompakten Größe lässt sich jeder CELO wie kein anderer Lautsprecher problemlos in jedes Interieur integrieren. Der geringe Außendurchmesser und die vergleichsweise geringen Einbautiefen ermöglichen den unauffälligen Einbau in jede Decke.



Art.-Nr.	Bez.	Abbildung	Treiber	RMS-/max. Leistung	Impedanz	Frequenzgang (+/-3 dB)	Empfindlichkeit/max. SPL	Abstrahlverhalten	Abmessungen/Gewicht	netto UVP
85.07.180	Celo2		2"	10/20 W	8 Ohm	120 Hz bis 20 kHz	83/93 dB	165°	118 x 98 mm (D x T) / 0,65 kg	58,90 €
85.07.188-d	Celo2D		2"	10/20 W	16 Ohm	120 Hz bis 20 kHz	83/93 dB	165°	118 x 98 mm (D x T) / 0,65 kg	58,90 €
85.07.181	Celo5		5"/1"	50/100 W	8 Ohm	70 Hz bis 20 kHz	85/102 dB	155°	175 x 98 mm (D x T) / 1 kg	104,00 €
85.07.182	Celo6		26"/1"	60/120 W	8 Ohm	55 Hz bis 20 kHz	88/106 dB	140°	230 x 103 mm (D x T) / 1,65 kg	132,40 €
85.07.183	Celo8		8"/1"	80/160 W	8 Ohm	46 Hz bis 20 kHz	89/108 dB	135°	270 x 118 mm (D x T) / 2,25 kg	163,90 €



GLC-Serie

Optional erhältliche Abdeckungen für alle CELO-Modelle - wahlweise in weiß (im Lieferumfang), schwarz oder überlackierbar...

Art.-Nr.	Bez.	Farbe	geeignet für	netto UVP
85.07.186	GLC2/B	schwarz	Celo2/Celo2D	7,50 €
85.07.186-p	GLC2/P	individuell lackierbar	Celo2, Celo2D	7,50 €
85.07.187	GLC5/B	schwarz	Celo5	13,30 €
85.07.187-p	GLC5/P	individuell lackierbar	Celo5	13,30 €
85.07.188	GLC6/B	schwarz	Celo6	15,10 €
85.07.188-p	GLC6/P	individuell lackierbar	Celo6	15,10 €
85.07.189	GLC8/B	schwarz	Celo8	19,10 €
85.07.189-p	GLC8/P	individuell lackierbar	Celo8	19,10 €

Lautsprechersysteme • Decken-Einbaulautsprecher mit Abschlussgehäuse

CS424

Art.-Nr. 85.07.200 • netto UVP 106,10 €

Der CS424 ist ein hochwertiger 2-Wege Deckenlautsprecher, bestehend aus einem 4"-Tieftöner und einem koaxial montierten 1" Hochtöner. Die hochwertigen Komponenten in Kombination mit dem Abschlussgehäuse können sowohl für Hintergrundmusik als auch für Paging-Systeme eine hervorragende Leistung bieten, unabhängig von der Art der Decke oder Oberfläche, in der der Lautsprecher montiert wird. Die Leistung von 30 Watt, der große Frequenzgang und die geringen Verzerrungen machen den Lautsprecher perfekt für Anwendungen, die eine höhere Wiedergabetreue von Musik erfordern wie z.B. in Restaurants, Einzelhandelsgeschäfte, Büros und vielen anderen Anwendungen.

Der integrierte 100 V-Line-Übertrager bereitet den Lautsprecher für den Einsatz in großen 100-Volt-Beschallungssystemen vor. Die 100 V-Abzpfung kann dann in drei Schritten eingestellt werden, während die letzte Position für den 8-Ohm Betrieb ausgewählt wird. Der Anschluss des Lautsprechers kann über den 4-poligen Anschlussklemmenblock auf der Rückseite erfolgen, wodurch eine parallele Verbindung zu anderen Lautsprechern möglich ist. Die Installation des Lautsprechers kann in Sekundenschnelle erfolgen, und zwar mithilfe des einfachen Schnellbefestigungsmechanismus.



CS660

Art.-Nr. 85.07.201 • netto UVP 147,30 €

Der CS660 ist ein hochwertiger 2-Wege Deckenlautsprecher, bestehend aus einem 6,5" Tieftöner und einem koaxial montierten 1" Hochtöner. Die hochwertigen Komponenten in Kombination mit dem Abschlussgehäuse aus Stahl bieten eine erstklassige Leistung für Hintergrund- und Vordergrundmusik sowie für Paging-Systeme, unabhängig davon, in welchem Oberflächentyp der Lautsprecher montiert wird. Die hohe Leistung von 60 Watt, der große Frequenzgang und die vergleichsweise geringen Verzerrungen machen den Lautsprecher perfekt geeignet für Anwendungen, die eine höhere Wiedergabetreue von Musik erfordern wie z.B. in Bars, Restaurants, Hotels und vielen anderen Anwendungen.

Der integrierte 100 V-Line-Transformer macht den Lautsprecher für den Einsatz in großen 100 V-Beschallungssystemen geeignet. Die 100 V-Abzpfung kann dann in drei Schritten eingestellt werden, während die letzte Position für den 8-Ohm Betrieb ausgewählt wird. Der Anschluss des Lautsprechers kann über den 4-poligen Anschlussklemmenblock auf der Rückseite erfolgen, wodurch eine parallele Verbindung zu anderen Lautsprechern möglich ist. Die Installation des Lautsprechers kann in Sekundenschnelle erfolgen, und zwar mithilfe des einfachen Schnellbefestigungsmechanismus.






Lautsprechersysteme • Decken-Einbaulautsprecher mit SpringFit Schnell-Montage



CENA-Serie




Die CENA-Serie sind Breitbandlautsprecher, die eine übertrroffene Lösung für jede Art von Großprojekte bieten. Die SpringFit™ -Fixierung bietet die kürzest mögliche Installationszeit für jeden auf dem Markt erhältlichen Lautsprecher, während das randlose Grilldesign jeden Deckenlautsprecher in diesem Segment absolut unsichtbar erscheinen lässt. Die Auswahl hochwertiger Konusmaterialien garantiert eine außergewöhnliche Verständlichkeit und Hintergrundmusik.

Art.-Nr.	Bez.	Abbildung	Treiber	RMS-/max. Leistung	Impedanz/ Abzapfungen	Frequenzgang (+/-3 dB)	Empfindlichkeit/ max. SPL	Abstrahlverhalten	Abmessungen/ Gewicht	netto UVP
85.07.210 /-w	Cena506/B /W		5"	10/20 W	8 Ohm/6 oder 3 W	80 Hz bis 18 kHz	93/103 dB	155°	180 x 57 mm (D x T) / k.A. kg	16,70 €
85.07.211 /-w	Cena706/B /W		6,5"	10/20 W	8 Ohm/6 oder 3 W	100 Hz bis 15 kHz	96/106 dB	140°	193 x 67 mm (D x T) / k.A. kg	23,50 €
85.07.212 /-w	Cena812/B /W		8"	20/40 W	8 Ohm/12 oder 6 W	100 Hz bis 15 kHz	99/112 dB	135°	232 x 90 mm (D x T) / k.A. kg	28,90 €

Lautsprechersysteme • Decken-Einbaulautsprecher mit QuickFix

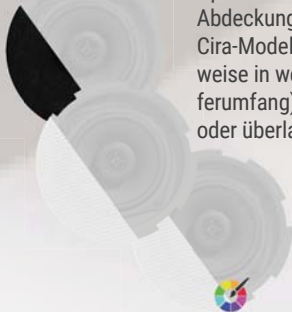
Die hochwertigen AUDAC-Deckenlautsprecher bieten eine außergewöhnliche Klangqualität und einen hohen Mehrwert für eine Vielzahl von Anwendungen, von Paging und Ansagen bis hin zu Hintergrundmusiksystemen für eine Vielzahl von Applikationen, darunter Hotels, Restaurants und Pubs, Firmenbüros oder Einzelhandelsgeschäfte. Die Montage dieser Lautsprecher in die Decke erfolgt mit einem Quick-Fix™ -Mechanismus, der dem Installateur viel Komfort und dem Lautsprecher eine hohe Lebensdauer ermöglicht.

Art.-Nr.	Bez.	Abbildung	Treiber	RMS-/max. Leistung	Impedanz/ Abzapfungen	Frequenzgang (+/-3 dB)	Empfindlichkeit/ max. SPL	Abstrahlverhalten	Abmessungen/ Gewicht	netto UVP
85.07.220	Cira506/W		5-1/4"/1" Koax	30/60 W	8 Ohm/6, 3 oder 1,5 W	60 Hz bis 20 kHz	87/102 dB	155°	193 x 83 mm (D x T)/1,1 kg	45,00 €
85.07.221	Cira524/W		5-1/4"/1" Koax	30/60 W	8 Ohm/24, 12 oder 6 W	60 Hz bis 20 kHz	87/102 dB	155°	193 x 83 mm (D x T)/1,15 kg	50,00 €
85.07.222	Cira530D/W		5-1/4"/1" Koax	30/60 W	16 Ohm	60 Hz bis 20 kHz	87/102 dB	155°	193 x 83 mm (D x T)/1,15 kg	39,90 €
85.07.223	Cira724/W		6,5"/1" Koax	30/60 W	8 Ohm/24, 12 oder 6 W	55 Hz bis 20 kHz	88/103 dB	150°	224 x 78 mm (D x T)/1,45 kg	59,00 €
85.07.224	Cira730D/W		6,5"/1" Koax	30/60 W	16 Ohm	55 Hz bis 20 kHz	88/103 dB	150°	224 x 75 mm (D x T)/1,35 kg	49,20 €
85.07.225	Cira824/W		8"/1" Koax	40/80 W	8 Ohm/24, 12 oder 6 W	40 Hz bis 20 kHz	90/105 dB	140°	270 x 82 mm (D x T)/1,75 kg	72,00 €
85.07.226	Cira840D/W		8"/1" Koax	40/80 W	16 Ohm	40 Hz bis 20 kHz	60/105 dB	140°	270 x 82 mm D x T)/1,65 kg	62,40 €

Art.-Nr.	Bez.	Abbildung	Treiber	RMS-/max. Leistung	Impedanz/ Abzapfungen	Frequenzgang (+/-3 dB)	Empfindlichkeit/ max. SPL	Abstrahlverhalten	Abmessungen/ Gewicht	netto UVP
85.07.227 /-w	CS55S/B /W		5-1/4" Doppelkonus	10/20 W	8 Ohm/6, 3 oder 1,5 W	70 Hz bis 14 kHz	93/109 dB	140°	202,5 x 67 mm (D x T)/0,75 kg	25,30 €
85.07.227-dw	CS55D/W		5-1/4" Doppelkonus	10/20 W	16 Ohm/6, 3 oder 1,5 W	70 Hz bis 14 kHz	93/109 dB	140°	202,5 x 67 mm (D x T)/0,55 kg	21,10 €
85.07.228	CS74/B		5-1/4"/1"	30/60 W	8 Ohm/6, 3 oder 1,5 W	60 Hz bis 20 kHz	88/104 dB	135°	202,5 x 72 mm (D x T)/1,1 kg	46,00 €

GLI-Serie

Optional erhältliche Abdeckungen für alle Cira-Modelle - wahlweise in weiß (im Lieferumfang), schwarz oder überlackierbar...



Art.-Nr.	Bez.	Farbe	geeignet für	netto UVP
85.07.230	GLI05/OB	schwarz	Cira506, Cira524 oder Cira530D	8,90 €
85.07.230-p	GLI05/OP	individuell lackierbar	Cira506, Cira524 oder Cira530D	8,90 €
85.07.230-w	GLI05/OW	weiß	Cira506, Cira524 oder Cira530D	8,90 €
85.07.231	GLI07/OB	schwarz	Cira724	11,30 €
85.07.231-w	GLI07/OW	weiß	Cira724	11,30 €
85.07.231-p	GLI07/OP	individuell lackierbar	Cira724	11,30 €
85.07.232	GLI08/OB	schwarzweiß	Cira824, Cira840D	15,10 €
85.07.232-w	GLI08/OW		Cira824/Cira840D	15,10 €
85.07.232-p	GLI08/OP	individuell lackierbar	Cira824/Cira840D	15,10 €

Lautsprechersysteme • Decken-Einbaulautsprecher für spezielle Sicherheitsanwendungen

CSE55

Art.-Nr. 85.07.240 • netto UVP 52,50 €

Der CSE55 ist ein professioneller Deckenlautsprecher mit einer integrierten roten LED-Einheit, die als sichtbares Alarmsignal verwendet werden kann. Er verfügt über einen 4-1/3" Konus-Lautsprecher, der bis zu 10 Watt RMS mit maximal 20 Watt erzeugen kann und eine gute Wiedergabe von Sprache und Hintergrundmusik in allen Situationen gewährleistet. Der Lautsprecher ist mit einem 100-V-Line-Transformator ausgestattet. Verschiedene Leistungsabgriffe stehen für 6 Watt, 3 Watt und 1,5 Watt bei 100 V-Systemem zur Verfügung. Die integrierte LED-Einheit liefert eine Lichtstärke von 24 Lumen bei einer Versorgungsspannung von 24 V DC.

CSW55

Art.-Nr. 85.07.242 • netto UVP 52,50 €

Der CSW55 ist ein professioneller Deckenlautsprecher mit einer integrierten weißen LED-Einheit, die als sichtbares Alarmsignal verwendet werden kann. Er verfügt über einen 4-1/3" „Einzelkonuslautsprecher, der bis zu 10 Watt RMS mit maximal 20 Watt erzeugen kann und eine gute Wiedergabe von Sprache und Hintergrundmusik in allen Situationen gewährleistet. Der Lautsprecher ist mit einem 100 V-Übertrager ausgestattet, der über Abzapfungen bei 6 Watt, 3 Watt und 1,5 Watt verfügt. Einer Versorgungsspannung von 24 V DC ist in der Lage eine Lichtstärke von 24 Lumen zu liefern.

CSF506

Art.-Nr. 85.07.241 • netto UVP 49,80 €

Der CSF506MK2 ist ein brandgeschützter Deckenlautsprecher mit einem 5" Lautsprecherkonus, der eine Leistung von 6 Watt erzeugen kann. Er sorgt für eine gute Wiedergabe von Sprache und Hintergrundmusik. Er ist mit einem 100 V Netztrafo mit Anzapfungen bei 6 Watt und 3 Watt für den Einsatz in großen 100-V-Beschallungsanlagen ausgestattet. Der Lautsprecher ist mit einer speziellen Feuerschutzhaube aus Stahl um den Lautsprecher und einem Frontgrill aus Stahl mit feuerhemmenden Materialien ausgestattet, was den Brandschutz gemäß EN60849 gewährleistet.



Lautsprechersysteme • Feuchtigkeitsrestistente Deckeneinbau-Lautsprecher



AWP06

Art.-Nr. 85.07.250 • netto UVP 39,70 €

Der AWP06 ist ein wasserfester Deckenlautsprecher mit einer Leistung von 6 Watt, der dem IP65-Standard entspricht. Er ist für den Einsatz in einer Vielzahl von Anwendungen im Innen- und Außenbereich sowie in Feuchträumen konzipiert und verfügt über einen 4"-Lautsprecher. Aufgrund seines breiten, gleichmäßigen Frequenzgangs und hohen Wirkungsgrads gewährleistet es HiFi-Wiedergabe und verständliche Sprache auch bei sehr geringer Lautstärke. Er kann in 8-Ohm-Niederimpedanzsystemen oder in 100 V-PA-Systemen mit Leistungsabgriffen bei 6 Watt, 3 Watt und 1,5 Watt verwendet werden.



SSP500

Art.-Nr. 85.07.251 • netto UVP 46,00 €

Der SSP500 ist ein Einbaulautsprecher, der speziell für den Einsatz in Räumen mit sehr hohen Temperaturen und hoher Luftfeuchtigkeit wie Saunen, Bädern, Schwimmbädern usw. entwickelt wurde. Er hat einen perforierten weißen Aluminiumgrill mit ABS-Einfassung. Dies verleiht dem Lautsprecher ein modernes und attraktives Aussehen, wodurch er sich in alle Arten von Innenräumen einfügt. Um die Umwelt noch besser zu ergänzen, kann die Front leicht in die gewünschte Farbe gebracht werden. Der Klang wird durch eine 2-Wege-Lautsprechersektion erzeugt, die eine Leistung von 20 Watt RMS erzeugt, die aus einem 5"-Konustreiber und einem 1"-Hochtöner besteht und einen natürlichen und detaillierten Klang erzeugt.



Lautsprechersysteme • High-End Deckenlautsprecher in rechteckiger Bauform

Ein eleganter Look mit minimaler visueller Wirkung! Die High-End-Slim-Rechtecklautsprecher von AUDAC sind aus einer Auswahl hochwertiger Materialien gefertigt. In Kombination mit präziser Akustik sind diese Lautsprecher in ihrer Klasse überlegen. Ein eleganter Look mit minimaler optischer Wirkung wird mit dem mitgelieferten weißen SlimLine™ Grill mit einer sehr dünnen Umrandung erzielt, während der QuickFix™ Mechanismus mit GoldCon™ Konnektivität für eine große Leichtigkeit und Benutzerfreundlichkeit sorgt. Der Grill wird mit Neodym-Magneten fixiert und ermöglicht eine schnelle und stabile Montage. Die Installation kann sowohl vertikal als auch horizontal erfolgen, während der drehbare Hochtöner eine optimale Ausrichtung ermöglicht.



Art.-Nr.	Bez.	Abbildung	Treiber	RMS-/max. Leistung	Impedanz/ Abzapfungen	Frequenzgang (+/-3 dB)	Empfindlichkeit/ max. SPL	Abstrahlverhalten	Abmessungen/ Gewicht	netto UVP
85.07.260	Mero2		2"	10/20 W	8 Ohm	120 Hz bis 20 kHz	83/93 dB	165° x 165°	146 x 98 x 70 mm/0,355 kg	59,50 €
85.07.260-d	Mero2D		2"	10/20 W	16 Ohm	120 Hz bis 20 kHz	83/93 dB	165° x 165°	146 x 98 x 70 mm/0,355 kg	60,70 €
85.07.261	Mero5		5"/1"	50/100 W	8 Ohm	70 Hz bis 20 kHz	85/102 dB	160° x 140°	161,5 x 236,5 x 74,1 mm/1 kg	137,00 €
85.07.262	Mero6		6"/1"	60/120 W	8 Ohm	55 Hz bis 20 kHz	88/106 dB	160° x 140°	196,5 x 276,5 x 82 mm/1,66 kg	179,00 €

GLM-Serie

Optional erhältliche Abdeckungen für alle Mero-Modelle - wahlweise in weiß (im Lieferumfang), schwarz oder überlackierbar....



Art.-Nr.	Bez.	Farbe	geeignet für	netto UVP
85.07.263	GLM02/B	schwarz	Mero2, Mero2D	7,50 €
85.07.263-p	GLM02/P	individuell überlackierbar	Mero2, Mero2D	7,50 €
85.07.263-w	GLM02/W	weiß	Mero2, Mero2D	7,50 €
85.07.264	GLM05/B	schwarz	Mero5	13,00 €
85.07.264-p	GLM05/P	individuell überlackierbar	Mero5	13,00 €
85.07.264-w	GLM05/W	weiß	Mero5	13,00 €
85.07.265	GLM06/B	schwarz	Mero6	15,10 €
85.07.265-p	GLMN06/P	individuell überlackierbar	Mero6	15,10 €
85.07.265-w	GLM06/W	weiß	Mero6	15,10 €

Lautsprechersysteme • Decken-Einbaulautsprecher in rechteckiger Ausführung

Diese hochwertigen In-Wall- / Deckenlautsprecher bieten eine außergewöhnliche Klangqualität und einen hohen Mehrwert für eine Vielzahl von Anwendungen, von Paging und Ansagen bis zu Hintergrundmusiksystemen für eine Vielzahl von Geschäftsanwendungen, darunter Hotels, Restaurants und Pubs, Firmenbüros und Einzelhandel Geschäfte usw. Die Montage in die Wand oder Decke wird mit einem QuickFix™ -Mechanismus erreicht, der dem Installateur viel Komfort bietet.

WS624/W

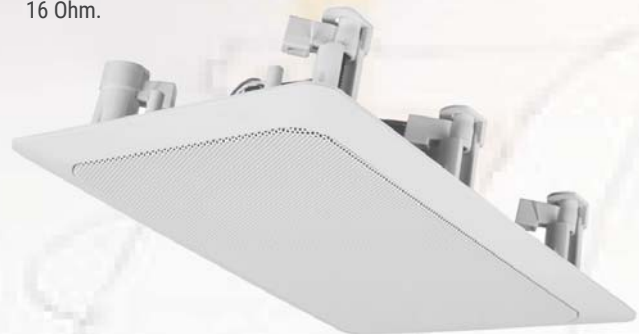
Art.-Nr. 85.07.280 • netto UVP 64,70 €

Die 2-Wege-Konstruktion (5-1/4"/1") macht die WS524 zur perfekten Lösung für eine Vielzahl von anspruchsvollen Anwendungen, die eine hochwertige und naturgetreue Wiedergabe von Musik und Sprache benötigen. Die feuchtigkeitsgeschützte Behandlung des Konus und des Aluminium-Frontgrills des Lautsprechers schützt ihn vor Feuchtigkeit und im Freien. Ein mit FastCon™ ausgestatteter Multi-Tapping-Übertrager ermöglicht schnelle und reibungslose Verbindungen zu 100-Volt-Beschallungs- oder Niederimpedanzsystemen. Die Montage des Lautsprechers in der Wand oder Decke wird mit einem Quick-Fix-Mechanismus erreicht, der einen hohen Komfort für Installateure und eine lange Lebensdauer bietet. Die Konstruktion des Lautsprechergehäuses besteht aus hochwertigem ABS, während die Vorderseite von einem massiven, pulverbeschichteten Aluminiumgitter abgedeckt ist.

WS624D/W

Art.-Nr. 85.07.280-d • netto UVP 55,00 €

Wie Modell WS624/W aber hier nun mit einer Eingangs-Impedanz von 16 Ohm.



Lautsprechersysteme • Koax-Decken-Einbaulautsprecher in rechteckiger Ausführung

Die 2-Wege-Einbaulautsprecher der AUDAC-Serie mit quadratischer Wand- und Deckenmontage bieten eine feuchtigkeitsgeschützte Konstruktion, der sie in feuchter Umgebung oder auch im Freien effektiv schützt. Die Koaxiallautsprecher bieten eine außergewöhnliche Klangqualität und einen hohen Wert für eine Vielzahl von Anwendungen, von Paging und Ansagen bis hin zu Hintergrundmusiksystemen in einer Vielzahl von Geschäftsanwendungen, einschließlich Hotels, Restaurants und Pubs, Firmenbüros, Einzelhandelsgeschäften usw. Montage in Die Wand oder Decke ist mit einem QuickFix™ -Mechanismus ausgestattet, der dem Installateur Komfort und Langlebigkeit bietet.

WS524/W

Art.-Nr. 85.07.285 • netto UVP 60,40 €

Die Lautsprecher der WS-Serie sind hochwertige Wand- / Deckenlautsprecher, die eine außergewöhnliche Klangqualität und einen vergleichsweise hohe Schalldrücke für eine Vielzahl von Anwendungen bieten. Der WS524 Wand-/Deckenlautsprecher verfügt über einen 5 1/4"-Treiber mit koaxial montiertem 1" Hochtöner, der eine Dauerbelastbarkeit von 30 Watt und eine maximale Belastbarkeit von 60 Watt bietet. Die 2-Wege-Konstruktion macht die WS524 zur perfekten Lösung für eine Vielzahl von anspruchsvollen Anwendungen, die eine hochwertige und naturgetreue Wiedergabe von Musik und Sprache benötigen. Die feuchtigkeitsgeschützte Behandlung des Konus und des Aluminium-Frontgrills des Lautsprechers schützt ihn vor Feuchtigkeit und im Freien.

WS524D/W

Art.-Nr. 85.07.285-d • netto UVP 49,50 €

Wie Modell WS624/W aber hier nun mit einer Eingangs-Impedanz von 16 Ohm.



Lautsprechersysteme • Subwoofer für den Einbau in Decken oder Wände

CS1000S

Art.-Nr. 85.07.255 • netto UVP 113,40 €

Der CS1000S ist ein 10" Wand-/Deckeneinbau-Subwoofer im super schlankem Design. Die Einbautiefe von nur 104 mm lässt den CS1000S in fast jede Wand oder Decke verschwinden und kann in jeder gewünschten Farbe lackiert werden, um sich der Umgebung perfekt anzupassen. Dieser Subwoofer bietet eine hervorragende Wiedergabe der tiefen Frequenzen und ist ideal für den Einsatz in Kombination mit anderen Decken- oder Wandlautsprechern wie z.B. der WS- und CS-Serie. Es besteht aus robustem ABS und ist mit dem notwendigen Montagezubehör und den Anschlussklemmen für eine einfache Montage ausgestattet. Der Konus des Lautsprechers ist absolut feuchtigkeitsdicht behandelt, so dass er auch in Feuchträumen oder Außenbereichen eingesetzt werden kann. Der CS1000S verfügt über einen 10" Tieftöner mit einer Ausgangsleistung von 100 Watt RMS und einer maximalen Leistung von 200 Watt. Die Lautsprecherimpedanz beträgt 8 Ohm und kann einen Schalldruckpegel von bis zu 108 dB erzeugen. Der Frequenzübertragungsbereich erstreckt sich von 28 Hz bis 300 Hz



Lautsprechersysteme • Subwoofer für alle Fullrange-Systeme

Mit einer perfekten Balance zwischen Leistung und Größe bieten diese universell einsetzbaren passiven Bassboxen die beste Performance für jede Anwendung. Ihr Bassreflex-Design wurde so konstruiert, dass er so kompakt wie möglich ist aber maximale Leistung in Bezug auf Klangqualität und Druck bietet. Die Gehäuse sind aus robustem, hochwertigem Sperrholz mit einer schwarzen DuraWeather™-Beschichtung gefertigt, während das elegante Design es ermöglicht, diese Subwoofer in jeder Umgebung zu platzieren.

Noba8/B /W

Art.-Nr. 85.07.270 /w • netto UVP 369,90 €

Der NOBA8 ist ein kompakter 8" Bass-Lautsprecher, der sich durch ein innovatives und einzigartiges Design auszeichnet. Mit seiner geschwungenen Form aus 4 mm starkem Flugzeug-Aluminium und seinem extrem leistungsstarken 8" Tieftöner (200 Watt) ist der NOBA8 in der Lage, einen vergleichsweise gewaltigen Bass trotz geringer Gehäuseabmessungen zu reproduzieren. Das perfekte akustische Erlebnis ist garantiert, wenn das gesamte Audiofrequenzspektrum gleichmäßig verteilt ist. Dank der flachen Optik des NOBA8, lässt sich dieser an einer Wand, an der Decke oder sogar unter Möbeln platzieren.

Er ist mit einem 8" Hochleistungs-Tieftöner mit einer maximalen Belastbarkeit von 200 Watt mit einer RMS-Leistung von 100 Watt ausgestattet. Die Leistung dieses Lautsprechers stammt vor allem von einer 2,4"-Schwingspule, die zu extra langen Auslenkungen, kombiniert mit einer großen Magnetgröße, führt. Verschiebungen werden präzise durch die verlustarme Aufhängung gesteuert, was zu einem perfekten linearen Verhalten führt. Die Anschlüsse erfolgen über einen Klemmenblock, der sich an der Innenseite befindet und so auch eine enge Platzierung an jeder Wand oder Ecke ermöglicht. Ein im Lieferumfang enthaltener Wandhalter bietet eine komfortable Montage an jeder Wand, während die Befestigung an der Decke durch optional erhältliches Zubehör ebenfalls möglich ist.



Noba8A/B /W

Art.-Nr. 85.07.271 /w • netto UVP 958,50 €

Das NOBA8A ist ein kompakte und aktiver 8" Subwoofer in einem innovativen und einzigartigen Design. Mit seiner geschwungenen Form aus 4 mm starkem Flugzeug-Aluminium und seinem extrem kraftvollen 8" Tieftöner kann der NOBA8A eine kraftvolle Tieftonwiedergabe trotz vergleichsweise kleinem Gehäus reproduzieren. Dank der flachen Optik des NOBA8A lässt sich dieser an einer Wand, an der Decke oder sogar unter Möbeln anbringen.

Der integrierte Class-D-Verstärker des NOBA8A bietet eine beeindruckende Qualität bei 150 Watt für beide Lautsprecher-Ausgänge, um eine optimierte und einwandfreie Klangverteilung zu gewährleisten. Er nutzt die WaveDynamics™-Technologie von AUDAC, mit der der Benutzer die optimale akustische Konfiguration auch einfach selber einstellen kann. Der Benutzer kann seine bevorzugten Audioeinstellungen einfach über den integrierten USB-Eingang des NOBA8A laden. Ein im Lieferumfang enthaltener Wandhalter bietet eine komfortable Montage an jeder Wand, während die Befestigung an der Decke durch optional erhältliches Zubehör möglich ist. Eine optionale 2,4-GHz-Fernbedienung ermöglicht die manuelle Steuerung der Grundfunktionen von NOBA, auch wenn er scheinbar unsichtbar montiert worden ist.

MBK410C/B /W

Art.-Nr. 85.07.277 /-w • netto UVP 56,70 €

Deckenhalterung für die AUDAC Subwoofer-Modelle NOBA8 und NOBA8A; Abmessungen: 509 x 198 x 34 mm; Gewicht: 1,15 kg, Material: Stahl; Farbe: schwarz



BASO-Serie

Die BASO-Boxen sind universell einsetzbare passive Bassboxen. Ihr Bassreflex-Design wurde so konstruiert, dass sie so kompakt wie möglich sind und gleichzeitig die maximale Leistung in Bezug auf Klangqualität und Druck bieten können. Ihre Gehäuse sind aus robustem, hochwertigem Sperrholz gefertigt, während ihr elegantes Design es ermöglicht, sie in jeder Umgebung zu integrieren.

Art.-Nr.	Bez.	Bestückung	RMS-/max. Leistung	Impedanz	Empfindlichkeit (1 W/1 m) / max. SPL	Übertragungsbereich (+/- 3 dB)	Farbe	Abmessungen/ Gewicht	netto UVP
85.07.272 /-w	Baso10/B /W	1 x 10"	225/450 W	8 Ohm	96/120 dB	54 Hz bis 1,2 kHz	schwarz oder weiß	320 x 380 x 380 mm/10 kg	280,50 €
85.07.273 /-w	Baso12/B /W	1 x 12"	500/1.000 W	8 Ohm	98/125 dB	40 Hz bis 300 Hz	schwarz oder weiß	380 x 449 x 460 mm/22 kg	553,90 €
85.07.274 /-w	Baso15/B /W	1 x 15"	700/1.400 W	8 Ohm	99/127 dB	38 Hz bis 300 Hz	schwarz oder weiß	450 x 534 x 525 mm/31 kg	669,10 €
85.07.275 /-w	Baso18/B /W	1 x 18"	900/1.800 W	8 Ohm	96 dB/129 dB	32 Hz bis 300 Hz	schwarz oder weiß	520 x 610 x 615 mm/38 kg	898,00 €



Lautsprechersysteme • Professionelle Soundbar

Wenn Sie eine professionelle Soundbar für Ihr Bildschirm-Setup suchen, dann erhalten Sie hier das Beste aus beiden Welten: Sie müssen sich nicht mit einem eingebauten Lautsprechersystem zufrieden geben und genießen erstklassige Audioqualität ohne die üblichen Kosten für ein traditionelles High-End-Lautsprechersystems ausgeben zu müssen.

IME01/B /W

Art.-Nr. 85.07.290 /-w • netto UVP 239,00 € /249,00 €

Die IME01 Soundbar verfügt über ein schlankes und elegantes Design und enthält alle erforderlichen Funktionen zur Erweiterung eines audiovisuellen Systems mit einem beeindruckenden Klang bei minimalem Aufwand für die Installation. Er eignet sich perfekt für die Installationen in Klassenzimmern, Präsentationsräumen oder Besprechungsräumen, wo es in Kombination mit Bildschirmen, Smartboards oder Projektoren verwendet und installiert werden kann.

Die Akustik-Sektion besteht aus zwei 1,75"- Hochtontreibern mit einer RMS-Nennleistung von 15 Watt und einem Niederfrequenzteil aus zwei 2,5"-Tieftontreibern mit einer RMS Nennleistung von 30 Watt, was insgesamt 60 Watt RMS ergibt. Der integrierte Class-D-Verstärker mit integrierter WaveSelect DSP-Technologie für die Tieftontreiber bietet eine kristallklare Klangwiedergabe mit beeindruckender Tieffrequenzwieder-

gabe. Wählbare DSP-Presets bieten Optimierung für Anwendungen wie Präsentationen, Musikwiedergabe oder Videos.

Verschiedene Anschlußmöglichkeiten wie ein unsymmetrischer Line-Eingang, HDMI (ARC) -Eingang oder SPDIF (optisch und koaxial) ermöglichen Kompatibilität mit verschiedenen Eingangsquellen, während Bluetooth drahtlose Verbindungen mit tragbaren Geräten ermöglicht.

In Installationen, in denen mehrere IME01 im gesamten Gebäude installiert sind, kann es wünschenswert sein, benutzerdefinierte Bluetooth-IDs zuzuweisen, um sie voneinander zu unterscheiden. Typische Anwendungen sind Hotels, Konferenzräume, Schulen, ... Die Hotelmodus-





Funktion in der Firmware bietet eine Lösung für diese Anwendungen. Eine zusätzliche Funktion ist ebenfalls implementiert, um eine spezielle Weckquelle zu definieren, die es dem IMEO1 ermöglicht, immer mit der gleichen gewählten Eingangsquelle einzuschalten, unabhängig davon, welche Eingangsquelle vor dem Ausschalten ausgewählt wurde.

Eine mitgelieferte IR-Fernbedienung ermöglicht die Auswahl von Eingängen, Lautstärkeregelung und EQ-Preset-Auswahl, während die einzigar-

tige und clevere Wandhalterung eine bequeme Montage an Wänden auf jeder Art von Oberfläche oder Ort mit einer optimalen Führung und Abdeckung für die Kabel ermöglicht. Die Auto-Standby-Funktion stellt sicher, dass der IMEO nach 15 Minuten ohne Eingabe automatisch in den Energiesparmodus versetzt wird. Auf diese Weise wird keine unnötige Energie verloren, während die IMEO jederzeit spielbereit bleibt.



Lautsprechersysteme • Aktive Lautsprechersysteme

Diese multifunktionalen und eleganten, aktiven 3-Wege-Stereo-Lautsprechersysteme bestehen je aus einer aktiven und einer passiven Einheit, die miteinander verbunden werden. Sie bieten eine einfache und flexible Lösung für Anwendungen wie Klassenzimmer, Besprechungsräume, Präsentationstische und vieles mehr, wo ein Sprachsignal von einem Mikrofon und ein Musiksignal von einem Quellgerät wie einem Laptop, CD-Player, MP3-Player etc. hörbar gemacht werden soll.

LX503 MK2/B /W

Art.-Nr. 85.07.300 -/w • netto UVP 165,20 €

Das LX503 MK2 ist ein 3-Wege-Stereo-Lautsprechersystem, das aus einer aktiven und einer passiven Einheit besteht, die miteinander verbunden werden. Es bietet eine einfache und flexible Lösung für eine Vielzahl von Anwendungen und erzeugt einen klaren und kraftvollen Klang. Der integrierte Verstärker liefert eine Leistung von 2 x 40 Watt und verfügt über einen Line-Pegel-Eingang, über den das Lautsprechersystem direkt mit Audioquellen wie z.B. CD-Playern, DVD-Playern, Laptops, MP3-Playern oder vielen anderen Linepegel-Audiogeräten verbunden werden kann.

Die Line-Eingabe wird auf drei verschiedene Arten durchgeführt: unsymmetrische Audioquellen können entweder an den RCA- oder 3,5-mm-Klinkenstecker angeschlossen werden, während symmetrische Audioquellen an dem Euro-Terminal-Block angeschlossen werden können.

Ein Lautstärkepotentiometer ermöglicht dem Nutzer, den Lautstärkepegel individuell einzustellen, während die Zweiband-Klangregelung die Entzerrung von Höhen und Tiefen ermöglicht. Die Betriebsart kann mit einem Schalter zwischen Mono oder Stereo ausgewählt werden. Die magnetisch abgeschirmten Lautsprecher gewährleisten eine vollständige Immunität gegen Störungen und Strahlung durch externe Geräte und



reduzieren das Brummen und Rauschen auf ein absolutes Minimum. Der passive Lautsprecher wird über einen zweipoligen Euro-Terminal-Block mit dem aktiven Lautsprecher verbunden, und die Stromversorgung befindet sich auf der Rückseite des aktiven Lautsprechers. Beide Lautsprecher verfügen über eine stabile Stahlhalterung, die eine ordnungsgemäße Montage und Neigung ermöglicht. Erhältlich in Schwarz (/ B) und Weiß (/ W).

LX523/B /W

Art.-Nr. 85.07.301 /-w • netto UVP 189,70 €

Das LX523 ist ein 3-Wege-Stereolautsprechersystem, bestehend aus einem aktiven und einem passiven Lautsprecher, der in Verbindung mit separat erhältlichen Eingabegeräten wie z.B. dem Wandpanel WP523 und dem webbasierten Eingabesteuergerät RM523 verwendet werden kann.

Es ist in der Lage, einen klaren und kraftvollen Klang mit einer Leistung von bis zu 2 x 40 Watt zu erzeugen und bietet somit eine flexible Lösung für eine Vielzahl von Anwendungen.

In Kombination mit dem WP523 bietet es eine Lösung für Anwendungen wie z.B. in Klassenräumen, Besprechungsräumen, auf Präsentationstischen und vielen anderen Applikationen, wo ein Sprachsignal von einem Mikrofon und ein Musiksignal von einem Quellgerät wie einem Laptop, CD-Player, MP3-Player hörbar gemacht werden soll.

Die webbasierte Steuerschnittstelle RM523 bietet eine Lösung für umfassendere Anwendungen, bei denen mehrere Signale gemischt und gesteuert werden müssen. Damit ist es ein einfaches, aber vollständig digital steuerbares Audiosystem, das über eine webbasierte Schnittstelle oder eine RS232-Verbindung betrieben werden kann.



Die Eingangsanschlüsse sind auf der Rückseite des aktiven Lautsprechers über einen RJ45-Eingangsanschluss realisiert. Das angelegte Signal ist symmetrisch mit einem erhöhten Spannungspegel, wodurch das übertragene Signal unempfindlich gegenüber Störungen und Rauschen ist, die von externen Geräten erzeugt werden können. Dies ermöglicht Überbrückungsentfernungen von bis zu 500 Metern zwischen dem Eingabegerät und dem Lautsprecher, indem einfach ein kostengünstiges verdrilltes CAT5-Kabel verwendet wird.

Durch die magnetische Abschirmung der Lautsprecher werden Störungen durch externe Geräte eliminiert. Diese Lautsprecher werden immer in Paar verkauft, die zusammen verwendet werden können. Sie werden mit einer stabilen Stahlhalterung geliefert, die mit einer Pulverbeschichtung versehen ist. Erhältlich in Schwarz (/ B) und Weiß (/ W).



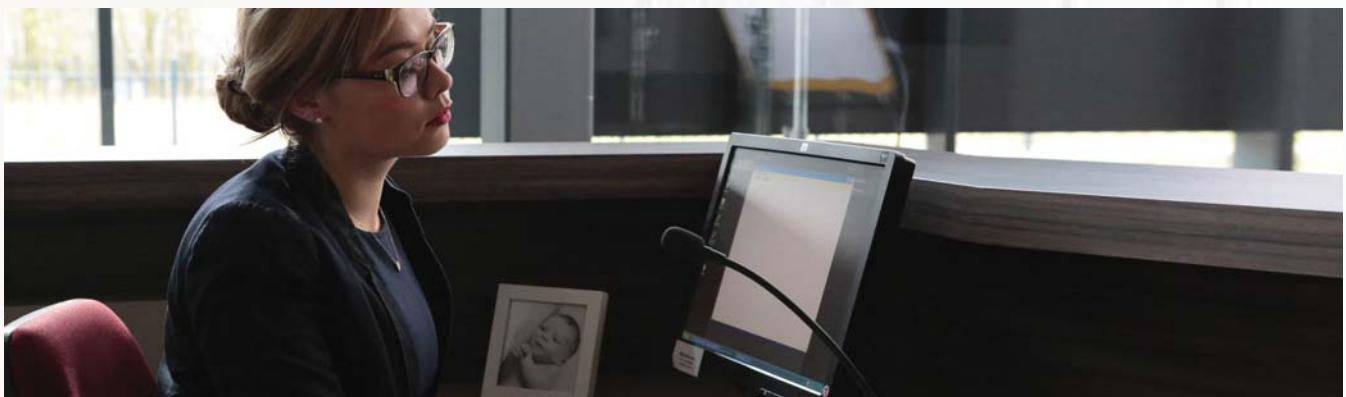
WP523 /B

Art.-Nr. 85.90.06 /-b • netto UVP 113,30,- €

Fernsteuer Wandeinbau-Mischer für LX523 und AMP20 MK2, weiß oder schwarz;



Mikrofone • Paging-Mikrofone



Die APM1xx-Reihe von digitalen Paging-Mikrofonen bietet eine Auswahl an programmierbaren Funktions- / Zonenauswahltasten von 1 bis 16. Sie können in Kombination mit verschiedenen Arten von Audiogeräten verwendet werden, einschließlich Matrixsystemen (sowohl analog als auch digital) und Relais-einheiten. Die eleganten und unauffälligen Mikrofone der MPX-Serie passen perfekt in jede Umgebung und sind als „Plug-and-Play“-Paging-Lösung konzipiert, die in Kombination mit den MTX-Multi-Zonen-Audiomatrizen funktioniert. Das dynamische Paging-Mikrofon PDM200 eignet sich für Durchsagen in allen Arten von Umgebungen, von kleinen Einzelhandelsgeschäften und Büros bis zu Lagerhäusern, großen öffentlichen Gebäuden oder Bürogebäuden.

Art.-Nr.	Bezeichnung	Abb.	Kompatibilität	Kapseltyp	Besonderheit	Abmessung/ Gewicht	Farbe	netto UVP
85.01.06	APM101 MK2		M2, R2, MTX-Serie	Back Elektret Kondensator, Niere	digitales Paging-Mic für eine Zone	120 x 55 x 190 mm/1,35 kg	Grau-Metalllic	434,70 €
85.01.07	APM104 MK2		M2, R2, MTX-Serie	Back Elektret Kondensator, Niere	digitales Paging-Mic für 4 Zonen	120 x 55 x 190 mm/1,35 kg	Grau-Metalllic	478,40 €
85.01.08	APM108 MK2		M2, R2, MTX-Serie	Back Elektret Kondensator, Niere	digitales Paging-Mic für 8 Zonen	120 x 55 x 190 mm/1,35 kg	Grau-Metalllic	561,60 €
85.01.09	APM116 MK2		M2, R2, MTX-Serie	Back Elektret Kondensator, Niere	digitales Paging-Mic für 16 Zonen	120 x 55 x 190 mm/1,35 kg	Grau-Metalllic	655,20 €

MPX48

Art.-Nr. 85.02.15 • netto UVP 273,50 €

Bei der MPX-Serie handelt es sich um moderne Paging-Mikrofone, die speziell für die Verwendung mit Audiomatrixsystemen der MTX-Serie entwickelt wurden. Das MPX48 ist das 4-Zonen-System, das in Verbindung mit einem MTX48 4-Zonen-Audio-Matrix-System verwendet werden kann. Das modern geformte Gehäuse ist mit einer echten Glasfront mit einer entspiegelten Beschichtung versehen. Dies bietet ein Mikrofon mit elegantem Design, das in jedem Büro oder sogar in hochwertigen Design-Innenumgebung geschätzt wird. Die Bedienelemente sind über das kapazitive Touch-Button-Prinzip ohne mechanisch bewegte Teile in die Glasscheibe integriert, genau wie auch die LED-Anzeigen. Dies garantiert eine echte High-End-Perspektive und Nutzererfahrung. Ein integrierter Klingelton ist vor jeder Ansage hörbar. Die Ansagen erfolgen über das integrierte Rohrhals-Mikrofon mit Nierencharakteristik, das in den gewünschten Winkel gekippt werden kann. Es sind sowohl Zonenauswahl- als auch Datenbusindikatoren implementiert, die einen Überblick über die aktuelle Betriebsart des Systems und die Datenbusbelegung geben.

Eine schnelle Bedienung wird mit den Tasten ‚Auswählen‘ und ‚Alles löschen‘ ermöglicht, während die Taste ‚Push-to-Talk‘ (PTT) bei einer Durchsage gedrückt werden muss. Der Anschluss an das Matrixsystem erfolgt über ein festes Anschlusskabel mit einer Länge von 2 Metern. Dieser Abstand kann auf eine maximale Länge von 300 m verlängert werden, indem Standard-CAT5E (oder besser) Twisted-Pair-Kabel verwendet werden. Die Kaskadierung mehrerer Paging-Stationen ist über den prioritätsbasierten (benutzerkonfigurierbaren) Datenbus bei Verwendung der zusätzlichen Anschlussbox ARJ03P möglich.



MPX88

Art.-Nr. 85.02.16 • netto UVP 328,60 €

Das MPX88 ist das 4-Zonen-System, das in Verbindung mit einem MTX48 4-Zonen-Audio-Matrix-System verwendet werden kann. Das modern geformte Gehäuse ist mit einer echten Glasfront mit einer entspiegelten Beschichtung versehen. Dies bietet ein Mikrofon mit elegantem Design, das in jedem Büro oder sogar in hochwertigen Design-Innenumgebung geschätzt wird. Die Bedienelemente sind über das kapazitive Touch-Button-Prinzip ohne mechanisch bewegte Teile in die Glasscheibe integriert, genau wie auch die LED-Anzeigen. Dies garantiert eine echte High-End-Perspektive und Nutzererfahrung. Ein integrierter Klingelton ist vor jeder Ansage hörbar. Die Ansagen erfolgen über das integrierte Rohrhals-Mikrofon mit Nierencharakteristik, das in den gewünschten Winkel gekippt werden kann. Es sind sowohl Zonenauswahl- als auch Datenbusindikatoren implementiert, die einen Überblick über die aktuelle Betriebsart des Systems und die Datenbusbelegung geben.

Eine schnelle Bedienung wird mit den Tasten ‚Auswählen‘ und ‚Alles löschen‘ ermöglicht, während die Taste ‚Push-to-Talk‘ (PTT) bei einer Durchsage gedrückt werden muss. Der Anschluss an das Matrixsystem erfolgt über ein festes Anschlusskabel mit einer Länge von 2 Metern. Dieser Abstand kann auf eine maximale Länge von 300 m verlängert werden, indem Standard-CAT5E (oder besser) Twisted-Pair-Kabel verwendet werden. Die Kaskadierung mehrerer Paging-Stationen ist über den prioritätsbasierten (benutzerkonfigurierbaren) Datenbus bei Verwendung der zusätzlichen Anschlussbox ARJ03P möglich.

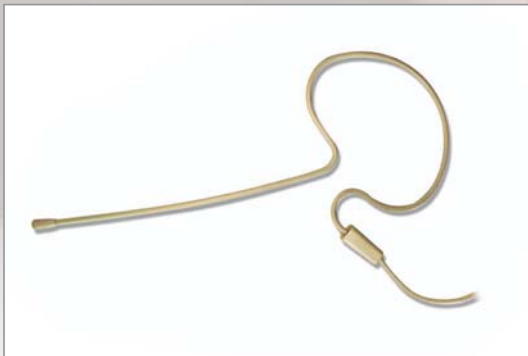


Mikrofone • Ohr- und Nackenbügel-Mikrofone

CMX700

Das CMX700 ist ein omnidirektionales Ansteckmikrofon für Gesangs- und Sprachanwendungen. Dank der flachen Frequenzgangcharakteristik, die eine HiFi-Wiedergabe garantiert, werden Stimmen auf natürliche Weise wiedergegeben. Aufgrund der EMI und der niedrigen Rauschunterdrückung werden tiefe Frequenzen unterdrückt, wodurch Brummen und Interferenzen, die von anderen Quellen verursacht werden, ausgeschlossen werden.

Dies verbessert die Klangwiedergabequalität und macht es für Gesangsanwendungen geeignet. Die einzigartige winzige Größe und das super leichte Gewicht bieten eine komfortable und optimale Passform für jeden Anlass. Es ist in schwarz und beige mit zwei verschiedenen Steckerversionen, 3,5-mm-Mini-Jack und 4-Pol-Mini-XLR, erhältlich.



Art.-Nr.	Bez.	Variante	netto UVP
85.10.00	CMX700BJ	Mini Klinkesteckverbinder, schwarz	43,80 €
85.10.01	CMX700BX	Mini-XLR-Steckverbinder, schwarz	43,80 €
85.10.02	CMX700SX	Mini-XLR-Steckverbinder, beige	43,80 €

CMX720 (ohne Abb.)

Das CMX720 ist ein omnidirektionales Headset-Mikrofon für Sprach- und Sprachanwendungen, von Reden bis zu Aerobic-Unterricht. Der flache Frequenzgang und der hohe Schalldruckpegel gewährleisten eine Wiedergabe mit hoher Wiedergabetreue, die der Stimme und der Intonation des Benutzers entspricht, selbst wenn ein harter und kräftiger Klang angewendet wird. Das omnidirektionale Muster reduziert die Rückkopplung auf ein Minimum. Das winzige Design verringert nicht seine Leistung, sondern erhöht den Komfort des Benutzers und macht es fast unbemerkbar, sowohl für den Sprecher als auch für das Publikum. Es ist in Schwarz mit Mini-Jack oder Mini-XLR-Anschluss erhältlich.

Art.-Nr.	Bez.	Variante	netto UVP
85.10.10	CMX720BJ	schwarz, mit Mini-Klinke-Steckverbinder	50,00 €
85.10.11	CMX720BX	schwarz, mit Mini-XLR-Steckverbinder	50,00 €



CMX706

Das CMX706 ist ein Headset-Kondensatormikrofon mit einem omnidirektionalen Tonabnehmermuster, das für eine breite Palette von Sprach- und Sprachanwendungen entwickelt wurde. Die Back-Electret-Kondensatorkapsel mit flachem Frequenzgang garantiert eine makellose Audioqualität, die der Stimme und der Intonation der Lautsprecher entspricht. Die hohen SPL-Funktionen garantieren eine echte Wiedergabe ohne Verzerrung, selbst wenn sie harten und kräftigen Klängen ausgesetzt sind. Die Konstruktion ist leicht und ergonomisch gestaltet und garantiert eine bequeme Passform mit minimaler optischer Wirkung.

Ein Tropfenstopper am Mikrofonarm verhindert, dass Feuchtigkeit in die Mikrofonzelle gelangt, während die Biege- und Positionseinstellung eine optimale Positionierung ermöglicht. Ein Stecker trennt das Kabel vom Mikrofon und ermöglicht einen schnellen Austausch, der sowohl für den Service als auch in Verbindung mit verschiedenen Sendertypen von Vorteil ist. Das Mikrofon wird mit 4 Arten von Anschlüssen geliefert, wodurch es für die Verwendung mit verschiedenen großen Systemherstellern geeignet ist. Zusätzliche Verbindungstypen sind optional verfügbar. Erhältlich in schwarz und beige und mit Windschutzscheibe und Kabelclip zur Verankerung an der Kleidung inklusive.



Art.-Nr.	Bez.	Variante	netto UVP
85.10.03	CMX706/B	schwarz	84,40 €
85.10.04	CMX706/S	beige	84,40 €

CMX726

Das CMX726 ist ein Headset-Kondensatormikrofon mit einem omnidirektionalen Aufnahmepattern, das für eine breite Palette von Sprach- und Sprachanwendungen entwickelt wurde. Die Back-Electret-Kondensatorkapsel mit flachem Frequenzgang garantiert eine makellose Audioqualität, die der Stimme und der Intonation der Lautsprecher entspricht. Die hohen SPL-Funktionen garantieren eine echte Wiedergabe ohne Verzerrung, selbst wenn sie harten und kräftigen Klängen ausgesetzt sind. Die Konstruktion ist leicht und ergonomisch gestaltet und garantiert eine bequeme Passform mit minimaler optischer Wirkung.

Ein Tropfenstopper am Mikrofonarm verhindert, dass Feuchtigkeit in die Mikrofonzelle gelangt, während die Biege- und Positionseinstellung eine optimale Positionierung ermöglicht. Ein Stecker trennt das Kabel vom Mikrofon und ermöglicht einen schnellen Austausch, der sowohl für den Service als auch in Verbindung mit verschiedenen Sendertypen von Vorteil ist.

Art.-Nr.	Bez.	Variante	netto UVP
85.10.10	CMX726/B	schwarz	95,30 €
85.10.11	CMX726/S	beige	95,30 €

CMX826

Das CMX826 ist ein Headset-Kondensatormikrofon mit einem gerichteten Nierencharakteristik-Aufnahmemuster, das für professionelle, freihändige, Stimmverstärkungs- oder Aufnahmeanwendungen entwickelt wurde. Das Nierencharakteristik-Aufnahmemuster garantiert eine hervorragende Unterdrückung von Hintergrundgeräuschen und -rückkopplungen, wodurch es in akustisch anspruchsvollen Anwendungen oder Situationen verwendet werden kann, in denen der Künstler vor Lautsprechern oder Monitoren positioniert ist. Der höhenverstellbare Kopfbügel ist leicht, ergonomisch und nicht störend konstruiert, um eine minimale visuelle Wirkung zu gewährleisten. Die Dual-Ohr-Konstruktion verfügt über eine Gummiummantelung mit einer komfortablen und stabilen Passform und bietet gleichzeitig die Möglichkeit zur Positionierung auf der linken und rechten Ohrseite.

Der hochflexible Ausleger garantiert eine sehr genaue und schnelle Positionierung. Durch den maßgeschneiderten Frequenzgang in Kombination mit dem speziellen Kopfbügel und dem hochflexiblen Mikrofonarm passt der CMX826 perfekt zu Bühnenauftritten wie Theatern oder Musicals und sogar zu hochenergetischen Live - Auftritten wie Gym / Aerobic oder anderen Live - Auftritten, bei denen auch Musiker auftreten Sänger. Ein Tropfenstopper am Mikrofonarm verhindert, dass Feuchtigkeit in die Mikrofonzelle gelangt. Ein Stecker trennt das Kabel vom Mikrofon und ermöglicht einen schnellen Austausch, der sowohl für den Service als

Art.-Nr.	Bez.	Variante	netto UVP
85.10.03	CMX826/B	schwarz	155,00 €
85.10.04	CMX826/S	beige	155,00 €



auch in Verbindung mit verschiedenen Sendertypen von Vorteil ist. Das Mikrofon wird mit 4 Arten von Anschlüssen geliefert, wodurch es für die Verwendung mit verschiedenen großen Systemherstellern geeignet ist. Zusätzliche Verbindungstypen sind optional verfügbar. Erhältlich in schwarz und beige und wird mit Windschutz und Kabelclip ausgeliefert.

Mikrofone • Handmikrofone

Diese Handheld-Mikrofone sind geeignet für den Einsatz als Sprach-Mikrofon, können aber genauso für den Live-Einsatz auf der Bühne zum Einsatz kommen. Hier findet man genauso preiswerte wie professionelle dynamische als auch Kondensator-Mikrofone.

Art.-Nr.	Bez.	Abb.	Kapsel/ Charakteristik	Empfindlichkeit	Übertragungsbereich	Abmessung/ Gewicht	Farbe	netto UVP
85.09.00	M66		dynamische Kapsel/Niere	-75 dB (1 W/1 m)	50 Hz bis 18 kHz	49 x 182 x 49 mm/0,27 kg	grau	34,00 €
85.09.01	M67		dynamische Kapsel/Niere	-75 dB (1 W/1 m)	50 Hz bis 18 kHz, mit on/off-Schalter	49 x 182 x 49 mm/0,27 kg	grau	40,70 €
85.09.02	M86		dynamische Kapsel/Superniere	-74 dB (1 W/1 m)	50 Hz bis 18 kHz	51 x 178 x 51 mm/0,36 kg	grau	62,60 €
85.09.03	M87		dynamische Kapsel/Superniere	-74 dB (1 W/1 m)	50 Hz bis 18 kHz, mit on/off-Schalter	51 x 178 x 51 mm/0,36 kg	grau	65,80 €
85.09.07	M97		Kondensator/Niere	46 dB +/-3 dB/Pa (@ 1 kHz)	50 Hz bis 20 kHz, mit on/off-Schalter	49 x 185 mm (D x H)/0,257 kg	dunhel-grau	84,90 €

Mikrofone • Deckenmikrofone

AUDAC bietet ein schlankes und minimalistisches Mikrofon-Design für die Aufzeichnung von Sprache in Besprechungs- oder Konferenzräumen oder auch zur Abnahme von Musik in Gotteshäusern, von Orchestern sowie Chören und vielen anderen ähnlichen Applikationen.

CMX382/B /W

Art.-Nr. 85.09.10 /-w • netto UVP 113,90 € / 111,70 €

Das CMX382 ist ein hängendes Kondensatormikrofon mit einem schlanken und miniaturisierten Design. Es wurde entwickelt, um vielseitige Lösungen für Beschallungs- oder Aufzeichnungssysteme in einer Vielzahl von Anwendungen anzubieten. Typische Anwendungen reichen vom gesprochenen Wort in Besprechungs- oder Konferenzräumen bis hin zur Musikaufzeichnung in Gotteshäusern, Orchestern, Chören und vielen anderen. Der maßgeschneiderte Frequenzgang garantiert eine satte, klare und empfindliche Klangwiedergabe, während die Nierencharakteristik Rückkopplungen und unerwünschte Geräusche eliminiert. Die im Lieferumfang enthaltene spiralförmige Aufhängebügel ermöglicht die Aufhängung über Konferenztischen, Chöre, Orchester, ... während die flexible Schwanenhals-Struktur eine sehr genaue Ausrichtung ermöglicht.

Das Mikrofon wird mit einem festen Anschlusskabel mit einer Gesamtlänge von 3 m geliefert, das mit einem 4-poligen Mini-XLR-Anschluss ausgestattet ist. Ein im Lieferumfang enthaltener Phantomspieadapater mit 3-poligem Standard-XLR-Stecker wandelt die mitgelieferte Phantomspannung um und ermöglicht den Anschluss an Standard-Vorverstärker oder -Mischer. Der mitgelieferte Windschutz reduziert unerwünschte und störende Geräusche.



Mikrofone • Schwanenhalsmikrofone

CMX215/45 /55

Art.-Nr. 85.09.21 /22 • netto UVP 97,80 € / 102,00 €

Das CMX215 ist ein Kondensatormikrofon, das auf einem schlanken Schwanenhals mit XLR-Sockel montiert ist. Es ist speziell für die Sprachübertragung in einer Vielzahl von Anwendungen wie Konferenzräumen, Gotteshäusern, Auditorien, ... oder jeder anderen Art von Sprachansagen ausgelegt. Die Back-Electret-Kondensatorkapsel mit unidirektionaler (Kardioid-) Charakteristik reduziert die Aufnahme von den Seiten und der Rückseite, verbessert die Sprachverständlichkeit und eliminiert unerwünschte Geräusche und Rückkopplungen. Der hohe Max. SPL-Eingang garantiert eine hochwertige Klangwiedergabe, selbst bei starkem Sound.

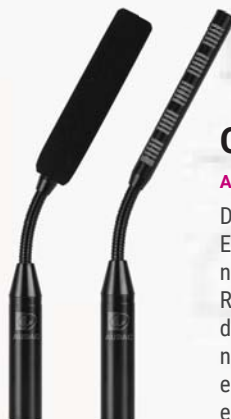
Das schlanke Design des Rohrhalses ermöglicht eine diskrete Integration in jedem möglichen Interieur, während der flexible Schwanenhals-Teil eine gerichtete Ausrichtung ermöglicht. Das Mikrofon ist in zwei Versionen mit einer Länge von 45 cm und 55 cm erhältlich und bietet somit eine Lösung für jede anwendungsspezifische Platzierung. Die kürzere Version eignet sich perfekt für die Aufstellung auf Tischen oder Schreibtischen, während die längere Version speziell für Altare, Rednerpulte, ... verwendet wird. Der mitgelieferte Windschutz reduziert zusätzliche unerwünschte Geräusche.



APM

Art.-Nr. 85.10.94 • netto UVP 78,00 €

Die APM ist eine Mikrofonbasis, die für die Verwendung mit den Schwanenhalsmikrofonen der CMX-Serie (oder einem anderen Schwanenhalsmikrofon mit XLR-Anschluss) entwickelt wurde. An der Oberseite befindet sich ein Female XLR-Stecker zur Montage des Schwanenhalsmikrofons und ein Male XLR-Stecker an der Rückseite zum Anschluss des Mikrofonkabels. Die APM-Mikrofonbasis ist sehr stabil und verfügt über das gleiche Design wie die APM-Paging-Mikrofone.



CMX230

Art.-Nr. 85.09.20 • netto UVP 123,80 €

Das CMX230 ist ein professionelles Richtmikrofon, das aus einer Back-Elektret-Kondensatorkapsel besteht, die auf einem flexiblen Schwanenhals mit XLR-Sockel montiert ist. Die kompakte Größe, die hohe Richtwirkung und die Flexibilität machen sie für eine Reihe von Anwendungen wie Konferenzen, öffentliche Ansprachen, Ansagen, ... geeignet. Der große Frequenzgang und der niedrige Rauschpegel garantieren eine ausgezeichnete Klangqualität, während die Richtcharakteristik unerwünschte Geräusche unterscheidet.

Software • AUDAC Touch Total System Control

AUDAC Touch™

Mit dieser frei verfügbaren APP-Lösung können anwendungsspezifische Dashboards erstellt und angepasst werden, die die Steuerung mehrerer Geräte aus einer einzigen Anwendung heraus ermöglichen.

Neben den bekannten webbasierten Steuerungslösungen können verschiedene Funktionen verschiedener Geräte als Widgets in einem einzigen Bildschirm zusammengeführt werden. Nach der Konfiguration werden Benutzerkonten in der Cloud gespeichert, sodass auf Ihr Dashboard von jedem mobilen Gerät aus zugegriffen werden kann.

Verschiedene Zugriffsebenen sind möglich und bieten Funktionen für Systembetrieb, Systemkonfiguration oder allgemeine Systemverwaltung. Hiermit kann die Autorisierung für jede Art von Konto spezifisch konfiguriert werden.

Verwenden Sie bis zu 5 gleichzeitige Socket-Verbindungen zu verschiedenen unterstützenden AUDAC-Geräten, einschließlich aller Matrixsysteme, Audioplayer und anderer Geräte z.B. auch den WaveDynamics™-Verstärkern.

• Komplette System-Kontrolle

Diese App unterstützt alle AUDAC Matrix-Systeme, Audioplayer und alle anderen Geräte mit einer seriellen Schnittstelle und in Kombination mit dem APC100 Gateway (siehe auch Seite 43).

• Multi-Geräte-Unterstützung

Diese App ermöglicht die Kontrolle und Steuerung einer Vielzahl von unterschiedlichen AUDAC-Komponenten und das über ein und dasselbe Dashboard.

Output Widges • Die Einstellung der Quellenwahl und Lautstärke wird durch grafische Schieberegler in Kombination mit Dropdown-Menüs ermöglicht.

Internetradio-Stationen • derzeit können Radiosender mit zusätzlichen Informationen (Interpret, Titel,...) auf dem Haupt-Dashboard angezeigt werden. Zusätzliche Widgets zur Steuerung können separat ausgewählt werden.

Leinwandsteuerung • Relaissteuerungen können implementiert werden und bieten unzählige Möglichkeiten für die Erweiterung des gesamten AV-Systems zu einer kompletten Systemsteuerungsplattform.



AUDAC Touch • Download Android



AUDAC Touch • Download iOS

• Benutzerdefinierbare Dashboards

Jede Oberfläche dieser App kann vom Nutzer individuell gestaltet werden.

• Nutzer-Accounts

Nutzer-Accounts können bei Bedarf in der Cloud hinterlegt werden und können dann die Steuerung aller angeschlossenen AUDAC-Geräte von jedem beliebigen Mobilgerät aus ermöglichen.



Adaptives Dashboard • Durch die flexible Positionierung und Skalierung kann man das Dashboard nach individuellen Vorlieben gestalten und gruppieren. Die ebenfalls benutzerdefinierte Benennung bietet eine intuitive und vor allem benutzerfreundliche Oberfläche entsprechend den projektspezifischen Anforderungen.

Was läuft? • Derzeit können Informationen zum Mediaplayer einschließlich Albumcover und zusätzlich übertragene Informationen auf dem Haupt-Dashboard angezeigt werden. Weitere Widgets zur Steuerung können separat ausgewählt werden.

Favoriten- und Presetlisten • Alle Lieblingssender von FM, DAB oder Internetradio können direkt aus dem benutzerdefinierten Dashboard ausgewählt werden.



Software • AUDAC System Manager

AUDAC System Manager

Der AUDAC Systemmanager ist eine Softwareanwendung für Windows, Linux und MacOS, die das Haupt-Tools für Firmware-Updates, Systemkonfiguration und Backups für alle AUDAC-Geräte darstellt.

Diese Anwendung erkennt und lädt automatisch die neueste Firmware für alle AUDAC-Geräte, um alle Geräte ohne zusätzlichen Aufwand auf dem neuesten Stand zu halten.

Firmware-Updates können direkt über das lokale Netzwerk oder per USB-Transfer erfolgen.

Der Manager erkennt alle Smart-Geräte mit den angeschlossenen Peripheriegeräten im Netzwerk, selbst wenn man sich außerhalb des IP-Bereichs befinden.

Andere Funktionen wie z.B. das Erstellen und erneute Laden von Gerätesicherungen, das Laden von Konfigurationen auf Peripheriegeräte und das Systemmonitoring erleichtert jedem Nutzer das Leben erheblich.

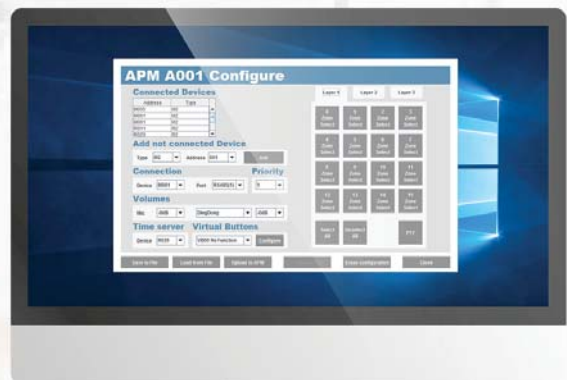
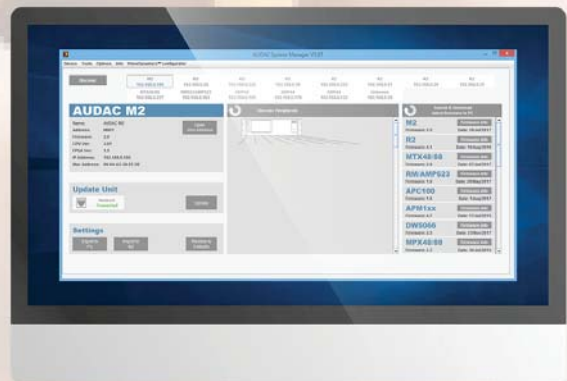
Bei einigen Funktionen muss die APC100 Konfigurationseinheit die Verbindung zwischen dem Systemmanager (Software) und dem physischen Gerät herstellen.

Ab sofort existiert auch eine grafische Umgebung, um mit WaveDynamics™-Einstellungen zu interagieren: Der AUDAC WaveDynamics Konfigurator.

Hinweis: Der AUDAC WaveDynamics™ Konfigurator funktioniert nur unter Windows

Der AUDAC System Manager kann mit folgenden Produkten genutzt werden:

- Matrix-System M2 (Seite 3)
- Matrix-Mixer MTX48 (Seite 6)
- Matrix-Mixer MTX88 (Seite 6)
- Matrix-System R2 (Seite 4)
- 2-Kanal Endstufen SMA-Serie (Seite 10)
- 4-Kanal Endstufen SMQ-Serie (Seite 10)
- modulare Audioquellen XMP44 (Seite 9)



Audio-Isolatoren und Übertrager

Diese Stereo-Ground-Loop-Isolatoren mit unterschiedlichen Anschlüssen sind als Problemlöser konzipiert, um Audiogeräte elektrisch voneinander zu isolieren. Brummen in Audiosystemen wird normalerweise durch Erdschleifen im System verursacht. Die gebräuchlichste und einfachste Methode zur Lösung dieser Probleme ist ein Audio-Trenntransformator wie z.B. die TR2000-Serie.

Art.-Nr.	Bez.	Bestückung	Windungs-Verhältnis	THD-N (@ 1 kHz)	Abmessung	netto UVP
85.08.00	TR2050	2 x Cinch-Male auf 2 x Cinch-Female	1 : 1	<0,1 %	35 x 35 x 65 mm	10,20 €
85.08.01	TR2060	3,5 mm Stereo-Klinke auf 2 x Cinch-Female	1 : 1	<0,1 %	35 x 35 x 65 mm	10,20 €
85.08.02	TR2070	3,5 mm Stereo-Klinke auf 3,5 mm Stereo-Klinke-Female	1 : 1	<0,1 %	35 x 35 x 65 mm	10,20 €
85.08.03	TR2080	3,5 mm Stereo-Klinke auf 2 x XLR-Male	1 : 1	<0,1 %	35 x 35 x 65 mm	17,60 €



Diese Mehrkanal-Lautsprecher-Line-Transformatoren sind in einem 19-Zoll-Gehäuse untergebracht und bestehen aus vier oder acht Ringleitungs-Transformatoren. Diese Geräte sind für die Verwendung von Standard-Niederimpedanz-Leistungsverstärkern in großen 100-V-, 70-V- oder 50-V-Beschallungssystemen ausgelegt.

Q4TR / Q4TR/D

Art.-Nr. 85.08.10 / 11 • netto UVP 765 € / 842,- €

Der Q4TR ist ein Netztransformator, der speziell für die Verwendung mit dem Q4-Vierkanal-Leistungsverstärker entwickelt wurde. Er wandelt die 4-Ohm-Lautsprecherausgänge mit niedriger Impedanz des Q4-Verstärkers in Lautsprechersignale um, die in Audio-Verteilungssystemen mit konstanter Spannung, wie z. B. 100-V-, 70-V- oder 50-V-Systemen, verwendet werden. Es verfügt über 4 separate Audio-Line-Transformatoren mit einer Gesamtleistung von 4 x 600 Watt und die Transformatoren haben Leistungsabgriffe für 100V-, 70V- und 50V-Anwendungen.



Modell-Variante: QTR/D mit Netzw für D-Class-Verstärker;

Die kompakten Line-Transformatoren sind 100-V-Line-Transformatoren, die für die Impedanzanpassung zwischen Lautsprechern und Verstärkern konzipiert wurden. Sie werden zum Umrüsten von Lautsprechern mit niedriger Impedanz verwendet, so dass sie in PA-Installationen mit 100 V installiert werden können, in denen lange Kabelwege verwendet werden können. Die Transformatoren haben einen überdimensionierten Kern, der die Sättigung auf ein Minimum beschränkt und eine bemerkenswerte Verbesserung der Klangwiedergabequalität insbesondere in den tiefen Frequenzen bewirkt.

Art.-Nr.	Bez.	Abbildung	Abzapfungen / Besonderheiten	Ausgangs-Impedanz	Abmessung/ Gewicht	netto UVP
85.08.20	TR1006F		6 W, 3W, 1,5 W	8 Ohm	64 x 36 x 40 mm / 0,161 kg	11,50 €
85.08.21	TR1024F		24 W, 12 W, 6 W	8 Ohm	52 x 60 x 56 mm / 0,36 kg	14,80 €
85.08.24	WTR06		6 W, 3 W, 1,5 W / wetterfeste Ausführung	8 Ohm	58 x 58 x 82 mm / 0,3 kg	21,50 €
85.08.25	WTR24		24 W, 12 W, 6 W / wetterfeste Ausführung	8 Ohm	58 x 58 x 82 mm / 0,375 kg	25,90 €

Alle diese Transformatoren sind für die Montage auf der TR3000-Montageplatte vorgesehen und werden mit allem notwendigen Zubehör für die Montage geliefert. Jeder Transformator hat eine Auswahl an verschiedenen Abgriffen für 50V-, 70V- und 100V-Leitungen und die niederohmige Seite ist wählbar zwischen 2, 4 und 8 Ohm.

Art.-Nr.	Bez.	Abbildung	max. Leistung	Abmessungen	Gewicht	netto UVP
85.90.13	TR3030		30 Watt	80 x 50 x 80 mm	0,95 kg	34,10
85.08.31	TR3060		60 Watt	85 x 60 x 85 mm	1,27 kg	52,80 €
85.08.32	TR3120		120 Watt	105 x 65 x 105 mm	2,42 kg	71,90 €
85.08.33	TR3240		240 Watt	130 x 65 x 130 mm	4,5 kg	103,90 €
85.08.34	TR3480		480 Watt	170 x 65 x 170 mm	7,2 kg	186,00 €

Diverse Problemlöser

APG20 MK2

Art.-Nr. 85.90.16 • netto UVP 171,70 €

Der APG20MK2 ist ein Audio-Empfänger-Gateway, das Datenbus-gesendete Audiosignale in Standard-Line- und Mikrofonpegel-Signale umwandelt. Der Audio-Ausgang des APG20 kann normalen Eingängen von Audio-Verstärkern, Vorverstärkern, Mischern oder vielem mehr zugeführt werden. In Kombination mit den passenden Eingangsmodulen (WLI und WMI - siehe auch Seite 6) bietet es eine Lösung für Zwei-Kanal-Audioübertragung (Leitung und Mikrofon), die Entfernungen von bis zu 300 Metern über Standard-UTP CAT5E (oder besser) Verkabelung abdeckt. Beim Einsatz zusätzlicher Netzteile können Entfernungen von bis zu 600 Metern erreicht werden. Aufgrund der differentiellen Buseinspeisung mit erhöhten Spannungspegeln sind die empfangenen Signale über die lange Übertragungsstrecke unempfindlich gegen Rauschen, Interferenz und Dämpfung.



Der Buseingang, der beide Audiokanäle, einen RS-485-Datenkanal und eine 24-Volt-Verteilung zum Senderende führt, wird über einen RJ45-Stecker realisiert. Die Audioausgänge werden mit zwei Cinch (Line) und weiblichen XLR (Mikrofon) Anschlüssen ausgeführt. Der XLR-Ausgang ist mit einem Schalter ausgestattet, der die Auswahl zwischen einem Ausgangspegel von -40 dB und 0 dB ermöglicht. Die Signale, die auf dem RS-485-Paar des Datenbusses übertragen werden, sind mit einer RJ45-Ausgangsverbindung verbunden, wodurch eine Verkettung mit der gesteuerten Ausrüstung möglich ist. Eine Vielzahl von optional erhältlichen Montagehalterungen für die AUDAC S-Box-Produktreihe ermöglicht den Einbau von Schreibtisch-, Schrank- oder 19"-Geräten.

ALI20 / ALI25

Art.-Nr. 85.90.17 / 18 • netto UVP 122,40 € / 168,30 €

Die ALI20/25 sind Audio-Line-Isolatoren, die Audiogeräte voneinander trennen. In den meisten Fällen werden sie verwendet, um ein Brummen zu vermeiden, das durch Masseschleifen in Audiosystemen verursacht wird. Sie bieten eine vollständige passive Lösung für die Isolierung eines Stereo-symmetrischen Audiosignals. Sie verfügen über zwei XLR-Ein- und Ausgangsanschlüsse und einen Ground-Lift-Schalter. Die Ein- und Ausgangsphase stimmen überein.

Die ALI20 / 25 sind beide mit einem Audiotransformator aufgebaut, der ein Windungsverhältnis von 1: 1 und eine Impedanz von 600 Ohm hat. Der Unterschied ist die Abschirmung des Transformators. Der ALI20 enthält einen abgeschirmten Transformator, der die Anforderungen der meisten Standardanwendungen erfüllt, während der ALI25 einen abgeschirmten MU-Metall-Transformator enthält, der verwendet werden kann, wenn die regelmäßige Abschirmung unzureichend wird. Dies gewährleistet die besten Ergebnisse selbst in Umgebungen mit der höchsten EMI-Belastung.



MVF16

Art.-Nr. 85.90.19 • netto UVP 350,00 €

Der MVF16 ist eine Multi-Voice-Dateischnittstelle, die für die Verwendung mit dem InterM PV-632 Multi-Voice-Datei-Player entwickelt wurde. Diese Kombination ermöglicht die Wiedergabe von Sprachnachrichten, Warnsignalen oder anderen Signalen, wenn ein Signal an einen der Eingangskontakte des MVF16 angelegt wird.

Die Standardkonfiguration umfasst einen Feueralarmkontakt, 13 reguläre Kontakte zur Auswahl der entsprechenden Meldungsdatei und zwei Open-Collector-Ausgänge, mit denen ein Relais geschaltet werden kann. Obwohl diese Schnittstelle für die Verwendung mit einem bestimmten Gerät ausgelegt ist, kann sie auch für unzählige andere Anwendungen verwendet werden, bei denen Kontakteingänge an einen RS232-Ausgang erforderlich sind. Für die Stromversorgung dieser Interface-Box wird ein 24 V DC-Netzteil benötigt (optional AUDAC PSD241).



ATU44 MK2

Art.-Nr. 85.90.20 • netto UVP 79,20 €

Die ATU44MK2 ist eine universelle Eingangsadaptereinheit zur Umwandlung zwischen verschiedenen Audiopegelsignalen und bietet eine Vielzahl von Anschluss- und Erweiterungsmöglichkeiten für Audiosysteme. Der Lautsprechereingang verfügt über verschiedene Abgriffe für 100-V-, 70-V-, 50-V- und 33-V-Audiopegel, während ein symmetrischer Line-Eingang die Umwandlung zwischen symmetrischen und / oder unsymmetrischen Linepegel-Audiosignalen ermöglicht. Ein typisches Anwendungsbeispiel ist die Umwandlung eines beliebigen Audiosignals eines Lautsprecherpegels in symmetrische oder unsymmetrische Linepegel-Signale. Jede Art von Lautsprechersignal kann an seinen Eingang angelegt werden.

Dies kann nützlich für die Erweiterung eines verteilten Audiosystems mit konstanter Spannung und für das Einspeisen des transformierten Ausgangs in einen zusätzlichen Verstärker sein. Eine weitere typische Anwendung ist die Verbindung von Aufnahmegegeräten an Lautsprecherlinien. Durch die galvanische Trennung zwischen allen Ein- und Ausgängen kann es als Audioisierungslösung verwendet werden, um Brumm- und Brummp Probleme zu lösen, die durch Masseschleifen verursacht werden. Der Frontplattenschalter ermöglicht die Auswahl des Eingangssignals zwischen dem Line- oder Lautsprecherpegeleingang, während alle Eingänge über Klemmenblockanschlüsse verbunden sind. Der Line-Ausgang wird über einen XLR-Stecker angeschlossen. Eine Vielzahl von optional erhältlichen Montagehalterungen für die AUDAC S-Box-Produktreihe ermöglicht den Einbau von Schreibtisch-, Schrank- oder 19"-Geräten.



MBS103R

Art.-Nr. 85.90.11 • netto UVP 24,30 €

Ermöglicht die Montage dreier S-Box Geräte in ein 19"-Gestellschrank und belegt dabei einer Höheneinheit; Kompatibel zu allen Audac S-Box-Produkten wie z.B. die Mini-Verstärker, Transformer-Boxen, Konverter etc.;



APC100

Art.-Nr. 85.90.01 • netto UVP 293,60 €

Die APC100 ist eine Konfigurations- und Steuereinheit, die in Kombination mit einer Vielzahl von intelligenten AUDAC-Geräten verwendet werden kann, von Matrixsystemen und Mischern bis hin zu Paging-Tischsprechstellen sowie Wandeinbau-Panels. Es verfügt über verschiedene Arten von Kommunikationsports wie TCP/IP, RS-232 und RS-485. Auf diese Weise kann es mit jedem in einer Installation verbundenen Smart-Gerät kommunizieren und die fehlende Verbindung zwischen diesen herstellen. Dies erleichtert das Leben des Installateurs und spart erheblich Zeit.

Komplexe Systemkonfigurationen und -updates können ebenso wie Backups und Duplikate auf einfache Art erstellt werden. Bestimmte Dateien wie Sprachnachrichten und Bildschirmschoner können zusätzlich hochgeladen werden, ohne dass mehr als der APC100 und ein Computer erforderlich sind. Eine interne Echtzeituhr ermöglicht Synchronisationen für zeitgesteuerte Ereignisse in externen Geräten. (Wenn mit dem Internet-Zeitserver synchronisiert wird).

Die AUDAC Systemmanager-Softwareanwendung ermöglicht dem Benutzer die Verwaltung und Steuerung der APC100-Funktionen zusammen mit vollständigen Konfigurationsfunktionen für alle angeschlossenen Smart-Geräte. (über TCP/IP, RS-232 oder RS-485). Zusätzlich kann es auch als Standard-Gateway verwendet werden, das serielle Kommunikation empfängt und in das TCP/IP-Format konvertiert und umgekehrt. Dies ermöglicht Systemintegration für Geräte wie Audioquellen und Leistungsverstärker ohne integrierte Netzwerkfähigkeiten in ein vorhandenes Automatisierungssystem zu implementieren.



MBS101T

Art.-Nr. 85.90.08 • netto UVP 6,00 €

Ermöglicht die Montage eines S-Box Gerätes auf einer bzw. unter einer geraden Fläche (z.B. Tisch, Rednerpult, etc.); Kompatibel zu allen Audac S-Box-Produkten wie z.B. die Mini-Verstärker, Transformer-Boxen, Konverter etc.;



MBS101R

Art.-Nr. 85.90.09 • netto UVP 17,00 €

Ermöglicht die Montage eines S-Box Gerätes in ein 19"-Gestellschrank und belegt dabei eine Höheneinheit; Kompatibel zu allen Audac S-Box-Produkten wie z.B. die Mini-Verstärker, Transformer-Boxen, Konverter etc.;



MBS102R

Art.-Nr. 85.90.10 • netto UVP 21,10 €

Ermöglicht die Montage zweier S-Box Geräte in ein 19"-Gestellschrank und belegt dabei einer Höheneinheit; Kompatibel zu allen Audac S-Box-Produkten wie z.B. die Mini-Verstärker, Transformer-Boxen, Konverter etc.;



MBS104R

Art.-Nr. 85.90.12 • netto UVP 26,80 €

Ermöglicht die Montage von vier S-Box Geräte in ein 19"-Gestellschrank und belegt dabei einer Höheneinheit; Kompatibel zu allen Audac S-Box-Produkten wie z.B. die Mini-Verstärker, Transformer-Boxen, Konverter etc.;



TRIVUS

TRIVUS Vertrieb GmbH & Co. KG

Gildestr. 2
49477 Ibbenbüren

Telefon 0 54 51 / 94 08 - 0
Telefax 0 54 51 / 94 08 - 991

E-Mail info@trivus-vertrieb.de
Internet www.trivus-vertrieb.de



TRIVUS Pro A/V-Fachhandels-Partner

Alle Angaben in diesem Katalog sind ohne Gewähr. Für Tipp- und Druckfehler übernehmen wir keinerlei Haftung. Änderungen sind stets vorbehalten.
Aktuelle Preise telefonisch oder unter www.trivus-vertrieb.de.